



RAPORT

LOKALNEJ MAPY DOSTĘPNOŚCI

OKOLICE SZKOŁY PODSTAWOWEJ NR 2 W OBORNIKACH (M. I GM. OBORNIKI)



Słowem wstępu

Raport skierowany jest do:

Szkoły Podstawowej nr 2
w Obornikach
ul. Szkolna 7
64-600 Oborniki

Urzędu Miejskiego
w Obornikach
ul. M. J. Piłsudskiego 76
64-600 Oborniki

Organów
pomocniczych

Lokalna mapa dostępności to interaktywna mapa Metropolii Poznań wzbogacona o możliwość zaznaczania lokalizacji (tzw. pinezką) i dodawania informacji opisujących poziom dostępności danego miejsca (np. ulicy, chodnika, szkoły, przystanku lub węzła przesiadkowego, parku, placu zabaw).

Mapa powstała dzięki Projektowi pt. „**Działamy dla dostępności!**” realizowanego w latach 2021-2023, którego celem jest wzrost partycypacji obywatelskiej i społecznej młodzieży oraz promocja idei dostępności i uniwersalnego projektowania na terenie Metropolii Poznań. Projekt jest finansowany przez Narodowy Instytut Wolności – Centrum Rozwoju Społeczeństwa Obywatelskiego ze środków Programu Fundusz Inicjatyw Obywatelskich NOWEFIO na lata 2021-2030.

Raport przygotowany w ramach projektu realizowanego przez:

Stowarzyszenie Metropolia Poznań

ul. Kościelna 37

60-537 Poznań

www.metropoliapoznan.pl

www.konsultacje.metropoliapoznan.pl/dostepnosc/



Stowarzyszenie Centrum Rozwoju

Edukacji Obywatelskiej CREO

ul. Kochanowskiego 8A/2

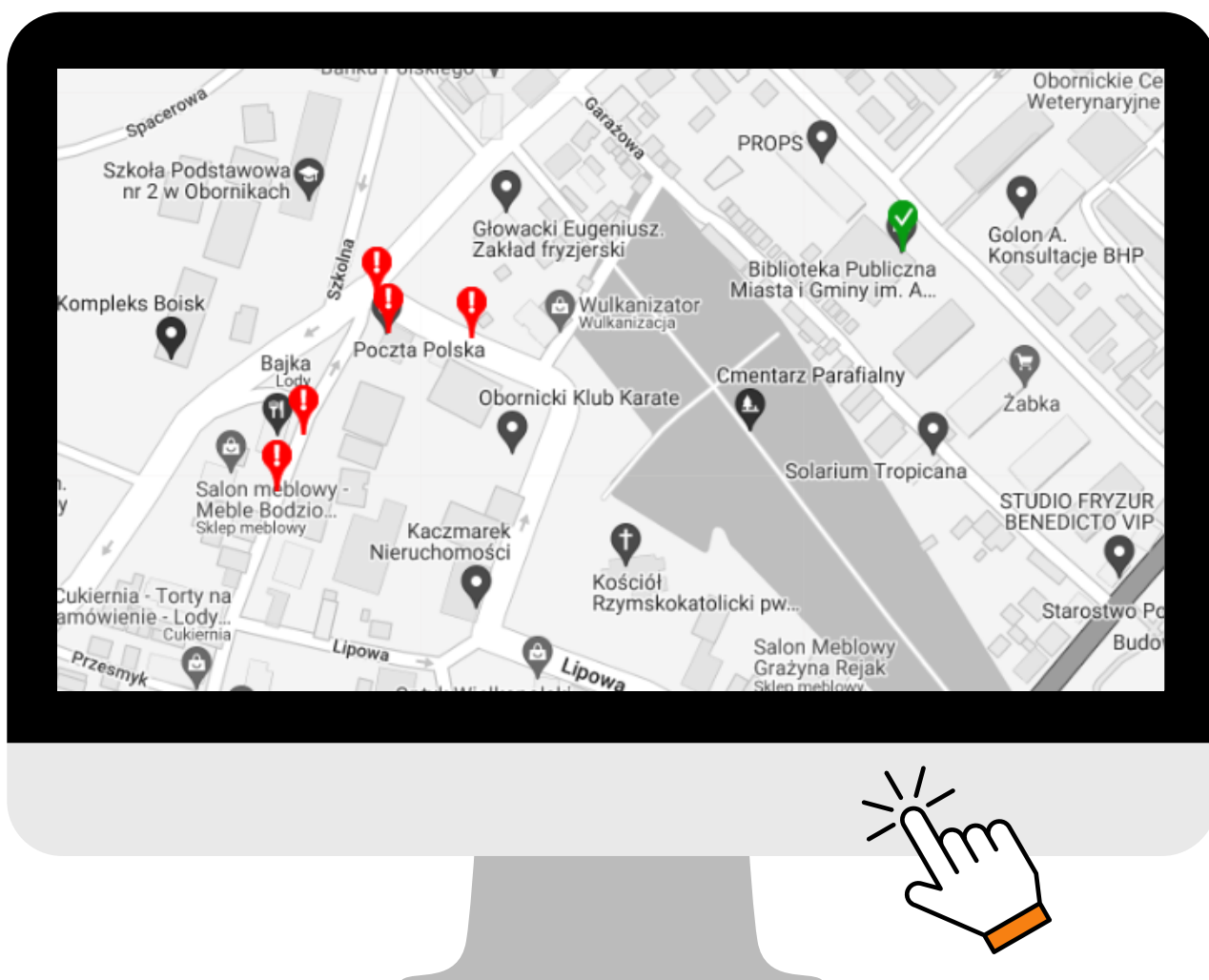
60-845 Poznań

www.centrumcreo.pl



Otoczenie

W okolicy Szkoły, uczniowie dostrzegli udogodnia zarówno jak i bariery, które prezentuje **lokalna mapa dostępności**. Kolorem zielonym oznaczone są **udogodnienia**, natomiast kolor czerwony oznacza **barierę**. Mapa dostępna jest na [stronie Konsultacji dla Metropolii Poznań](http://www.konsultacje.metropoliapoznan.pl/dostepnosc).



www.konsultacje.metropoliapoznan.pl/dostepnosc

Dostępność

**Dostępna
rampa/podjazd/wzniesienie
lub winda**

**Wejście umożliwiające
poruszanie się osobą z
niepełnosprawnością.**



**Niedostosowane wejście do
obiektu użyteczności
publicznej**

**Wejście do obiektu jest
nie dostępne dla osób
z niepełnosprawnościami ze
względu na schody.**



**Niedostępne przejście dla
pieszych**

**Przejście dla pieszych
wymagające przebudowy:
brak wypustek, brak
sygnalizacji dźwiękowej,
słabo widoczne.**



Dostępność

Niedostosowane wejście do obiektu użyteczności publicznej

Wejście zbyt wąskie, nieprzystosowane dla osób z niepełnosprawnością.



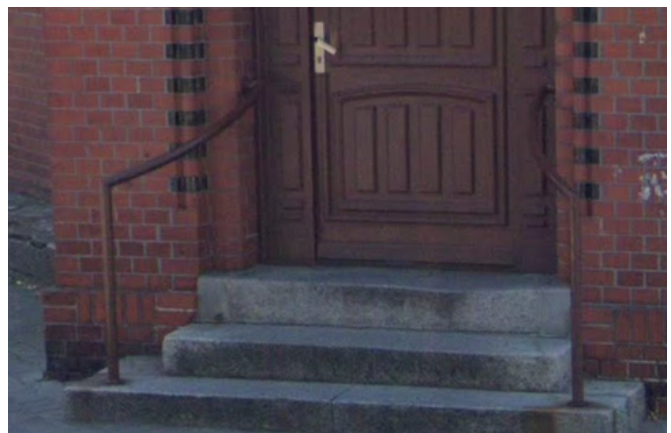
Niedostosowane schody

Brak dostępu dla osób z niepełnosprawnością.



Niedostosowane schody

Brak dostępu dla osób z niepełnosprawnością.



Broszura przygotowana w ramach projektu:



Realizatorzy projektu:



Projekt finansowany przez Narodowy Instytut Wolności
– Centrum Społeczeństwa Obywatelskiego
ze środków Programu Fundusz Inicjatyw
Obywatelskich NOWEFIO na lata 2021-2030



www.konsultacje.metropoliapoznan.pl/dostepnosc