



RAPORT

LOKALNEJ MAPY DOSTĘPNOŚCI OKOLICE SZKOŁY PODSTAWOWEJ IM. JÓZEFA WYBICKIEGO W CZERWONAKU (GM. CZERWONAK)



Słowem wstępu

Raport skierowany jest do:

Szkoły Podstawowej
w Czerwonaku
ul. Rolna 8
62-004 Czerwonak

Urzędu Gminy
w Czerwonaku
ul. Źródłana 39
62-004 Czerwonak

Organów
pomocniczych

Lokalna mapa dostępności to interaktywna mapa Metropolii Poznań wzbogacona o możliwość zaznaczania lokalizacji (tzw. pinezką) i dodawania informacji opisujących poziom dostępności danego miejsca (np. ulicy, chodnika, szkoły, przystanku lub węzła przesiadkowego, parku, placu zabaw).

Mapa powstała dzięki Projektowi pt. „**Działamy dla dostępności!**” realizowanego w latach 2021-2023, którego celem jest wzrost partycypacji obywatelskiej i społecznej młodzieży oraz promocja idei dostępności i uniwersalnego projektowania na terenie Metropolii Poznań. Projekt jest finansowany przez Narodowy Instytut Wolności – Centrum Rozwoju Społeczeństwa Obywatelskiego ze środków Programu Fundusz Inicjatyw Obywatelskich NOWEFIO na lata 2021-2030.

Raport przygotowany w ramach projektu realizowanego przez:

Stowarzyszenie Metropolia Poznań
ul. Kościelna 37
60-537 Poznań
www.metropoliapoznan.pl
www.konsultacje.metropoliapoznan.pl/dostepnosc/



Stowarzyszenie Centrum Rozwoju
Edukacji Obywatelskiej CREO
ul. Kochanowskiego 8A/2
60-845 Poznań
www.centrumcreo.pl



Otoczenie

W okolicy Szkoły, uczniowie dostrzegli **udogodnienia**, które prezentuje poniższa **lokalna mapa dostępności**. Zostały one oznaczone kolorem zielonym.

Mapa dostępna jest na [stronie Konsultacji dla Metropolii Poznań](http://www.konsultacje.metropoliapoznan.pl).



www.konsultacje.metropoliapoznan.pl/dostepnosc

Dostępność

Inne

Dostosowane miejsca parkingowe dla osób z niepełnosprawnościami.



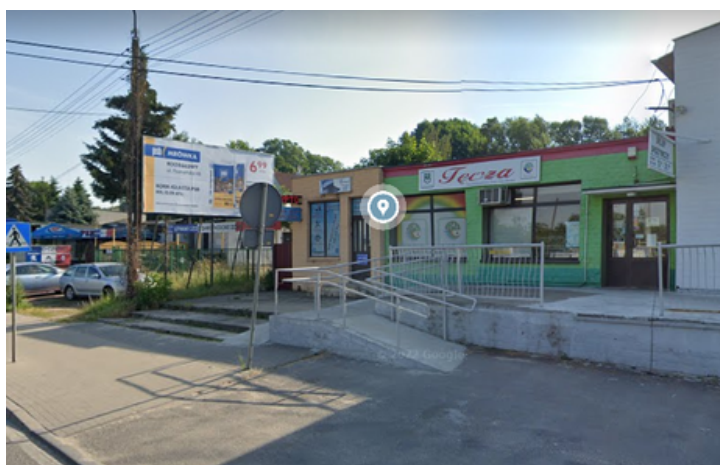
Dostępna rampa/podjazd/wzniesienie lub winda

Wykorzystanie odpowiednich podjazdów.



Dostosowane wejście do obiektu użyteczności publicznej

Wykorzystanie odpowiednich podjazdów.



Dostępność

Inne

Dostępne boisko wraz z siłownią zewnętrzną.



Dostępna
rampa/podjazd/wzniesienie
lub winda

Wykorzystanie
odpowiednich podjazdów.



Inne

Niski krawężnik.



Broszura przygotowana w ramach projektu:



Realizatorzy projektu:



Projekt finansowany przez Narodowy Instytut Wolności
– Centrum Społeczeństwa Obywatelskiego
ze środków Programu Fundusz Inicjatyw
Obywatelskich NOWEFIO na lata 2021-2030



www.konsultacje.metropoliapoznan.pl/dostepnosc