



Działamy!
dla klimatu

Iceland 
Liechtenstein
Norway **Active
citizens fund**

LOKALNY RAPORT MAPOWANIA KLIMATU

OKOLICE SZKOŁY PODSTAWOWEJ W BABORWOIE (M. I GM. SZAMOTUŁY)



POZnań*
metropolia

Poznań 2023



Słowem wstępu

Raport skierowany jest do:

Szkoły Podstawowej
w Baborowie
Baborowo 18
64-500 Szamotuły

Urzędu Miasta i Gminy
w Szamotułach
ul. Dworcowa 26
64-500 Szamotuły

Organów
pomocniczych

Niniejszy raport powstał w ramach projektu "Działamy dla klimatu!" realizowanego w latach 2022-2023. Celem projektu jest wzrost **partycypacji obywatelskiej i społecznej młodzieży oraz zwiększenie zaangażowania osób młodych w polityki lokalne** dotyczące zmian klimatu w samorządach Metropolii Poznań.

Ważnym elementem kampanii proekologicznych w szkołach było wykorzystanie **narzędzia online MAPUJ KLIMAT** (www.mapujklimat.terrifica.eu) opracowanego w 2021 roku w trakcie przygotowywania "Planu adaptacji do zmian klimatu dla Metropolii Poznań". Młodzież mogła dzięki niemu wskazywać na mapie obserwowane następstwa zmian klimatycznych.

Projekt jest finansowany finansowany przez Islandię, Liechtenstein i Norwegię z Funduszy EOG w ramach Programu Aktywni Obywatele – Fundusz Regionalny.

Polscy partnerzy projektu "Działamy dla klimatu!"

Stowarzyszenie Metropolia Poznań

ul. Kościelna 37

60-537 Poznań

www.metropoliapoznan.pl

www.konsultacje.metropoliapoznan.pl/eko

POZnań*
metropolia

Stowarzyszenie Centrum Rozwoju

Edukacji Obywatelskiej CREO

ul. Kochanowskiego 8A/2

60-845 Poznań

www.centrumcreo.pl



Narzędzie MAPUJ KLIMAT

W okolicy Szkoły uczniowie a także mieszkańcy analizowali następujące typy możliwych następstw zmian klimatycznych:



Temperatura



Komfort termiczny w czasie upałów



Brak komfortu termicznego w czasie upałów



Woda



Niski poziom zagrożenia żywołem wodnym



Wysoki poziom zagrożenia żywołem wodnym



Wiatr



Niski poziom zagrożenia porywami silnego wiatru



Wysoki poziom zagrożenia porywami silnego wiatru



Powietrze



Dobra jakość powietrza



Zła jakość powietrza



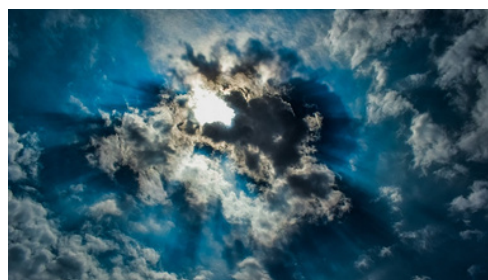
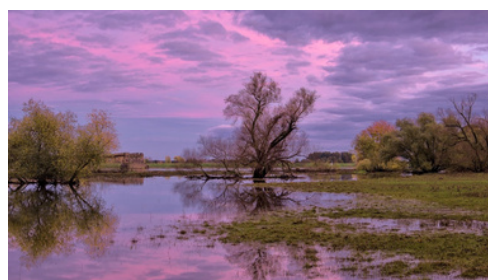
Gleba



Prawidłowa gospodarka glebowa



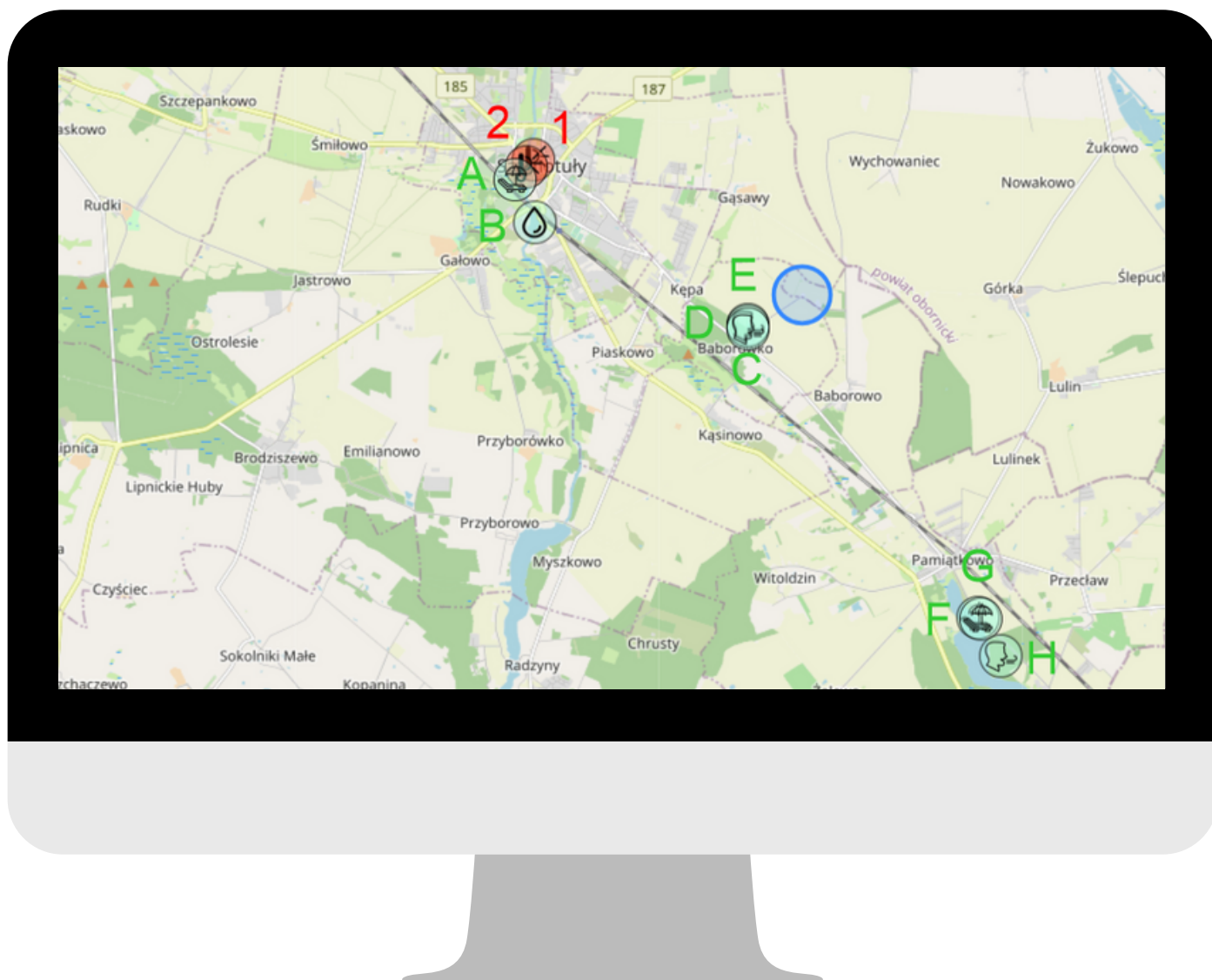
Degradacja gleby



Otoczenie

W wyniku tzw. crowdmappingu w okolicy Szkoły (zaznaczenie na niebiesko) zidentyfikowano występowanie miejsc ważnych z punktu widzenia **adaptacji do zmian klimatycznych**, w tym miejsc ekstremalnych zjawisk pogodowych.

Pełna wersja narzędzia **MAPUJ KLIMAT** dostępna jest na stronie: <http://mapujklimat.terrifica.eu>



Wszystkie raporty i więcej informacji znajdziesz na stronie projektu:

www.konsultacje.metropoliapoznan.pl/eko



Mapowanie klimatu - zgłoszenia (1)

1



Brak komfortu termicznego w czasie upałów

Najważniejsze elementy decydujące o wskazaniu tego miejsca

Deptak Dr Ryszarda Sumy:

1. brak drzew bądź terenów zieleni
2. niewystarczająca liczba urządzeń bądź instalacji dających cień bądź osłonę (np.: parasolki, dachy)

Proponowane rozwiązania: Dosadzenie drzew (dęby - ponieważ jest tam aleja dębowa) Zrobienie dalszej części deptaku

2



Brak komfortu termicznego w czasie upałów

Brak doprecyzowania szczegółów zgłoszenia.

A



Komfort termiczny w czasie upałów

Najważniejsze elementy decydujące o wskazaniu tego miejsca

Park Jana III Sobieskiego:

1. drzewa i tereny zieleni

B



Niski poziom zagrożenia żywołem wodnym

Najważniejsze elementy decydujące o wskazaniu tego miejsca

Jeziórko

1. naturalne zbiorniki i ciekły wodne
 2. urządzenia/instalacje służące do zbierania i magazynowania wody
-

Mapowanie klimatu - zgłoszenia (2)

C,D,E



Dobra jakość powietrza

Najważniejsze elementy decydujące o wskazaniu tego miejsca

Orlik

1. drzewa i tereny zieleni

F,G



Komfort termiczny w czasie upałów

Najważniejsze elementy decydujące o wskazaniu tego miejsca

Jezioro Pamiątkowskie:

1. naturalnie występująca woda (np.: jeziora, stawy, rzeki, strumienie)
2. drzewa i tereny zieleni
3. urządzenia lub instalacje dające cień bądź osłonę (np.: parasolki, dachy)

H



Dobra jakość powietrza

Najważniejsze elementy decydujące o wskazaniu tego miejsca

Tereny zalesiony w okolicy Jeziora Pamiątkowskiego:

1. drzewa i tereny zieleni
 2. brak emitorów zanieczyszczeń powietrza (np.: zanieczyszczenia drogowe, rolnicze lub przemysłowe)
-

Broszura przygotowana w ramach projektu:



Działamy! dla klimatu

Realizatorzy projektu:



Iceland 
Liechtenstein
Norway **Active
citizens fund**

Projekt finansowany przez
Islandię, Lichtenstein i Norwegię
z Funduszy EOG w ramach Programu
Aktywni Obywatele – Fundusz Regionalny

www.konsultacje.metropoliapoznan.pl/eko