



Działamy!
dla klimatu

Iceland
Liechtenstein
Norway



**Active
citizens fund**

LOKALNY RAPORT MAPOWANIA KLIMATU

OKOLICE ZESPOŁU SZKÓŁ W CHLUDOWIE (GMINA SUCHY LAS)



POZnań*
metropolia

Poznań 2023



Słowem wstępu

Raport skierowany jest do:

Zespół Szkół
w Chludowie
ul. Szkolna 3
62-001 Chludowo

Urząd Gminy
Suchy Las
ul. Szkolna 13
62-002 Suchy Las

Organów
pomocniczych
- rad osiedli,
rad sołeckich

Niniejszy raport powstał w ramach projektu "Działamy dla klimatu!" realizowanego w latach 2022-2023. Celem projektu jest wzrost **partycypacji obywatelskiej i społecznej młodzieży oraz zwiększenie zaangażowania osób młodych w polityki lokalne** dotyczące zmian klimatu w samorządach Metropolii Poznań.

Ważnym elementem kampanii proekologicznych w szkołach było wykorzystanie **narzędzia online MAPUJ KLIMAT** (www.mapujklimat.terrifica.eu) opracowanego w 2021 roku w trakcie przygotowywania "Planu adaptacji do zmian klimatu dla Metropolii Poznań". Młodzież mogła dzięki niemu wskazywać na mapie obserwowane następstwa zmian klimatycznych.

Projekt jest finansowany finansowany przez Islandię, Liechtenstein i Norwegię z Funduszy EOG w ramach Programu Aktywni Obywatele – Fundusz Regionalny.

Polscy partnerzy projektu "Działamy dla klimatu!"

Stowarzyszenie Metropolia Poznań

ul. Kościelna 37
60-537 Poznań
www.metropoliapoznan.pl
www.konsultacje.metropoliapoznan.pl/eko



Stowarzyszenie Centrum Rozwoju Edukacji Obywatelskiej CREO

ul. Kochanowskiego 8A/2
60-845 Poznań
www.centrumcreo.pl



Narzędzie MAPUJ KLIMAT

W okolicy Szkoły uczniowie a także mieszkańcy analizowali następujące typy możliwych następstw zmian klimatycznych:



Temperatura



Komfort termiczny w czasie upałów



Brak komfortu termicznego w czasie upałów



Woda



Niski poziom zagrożenia żywołem wodnym



Wysoki poziom zagrożenia żywołem wodnym



Wiatr



Niski poziom zagrożenia porywami silnego wiatru



Wysoki poziom zagrożenia porywami silnego wiatru



Powietrze



Dobra jakość powietrza



Zła jakość powietrza



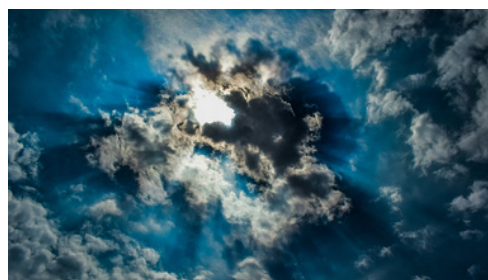
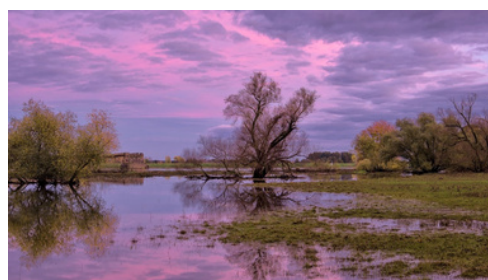
Gleba



Prawidłowa gospodarka glebowa



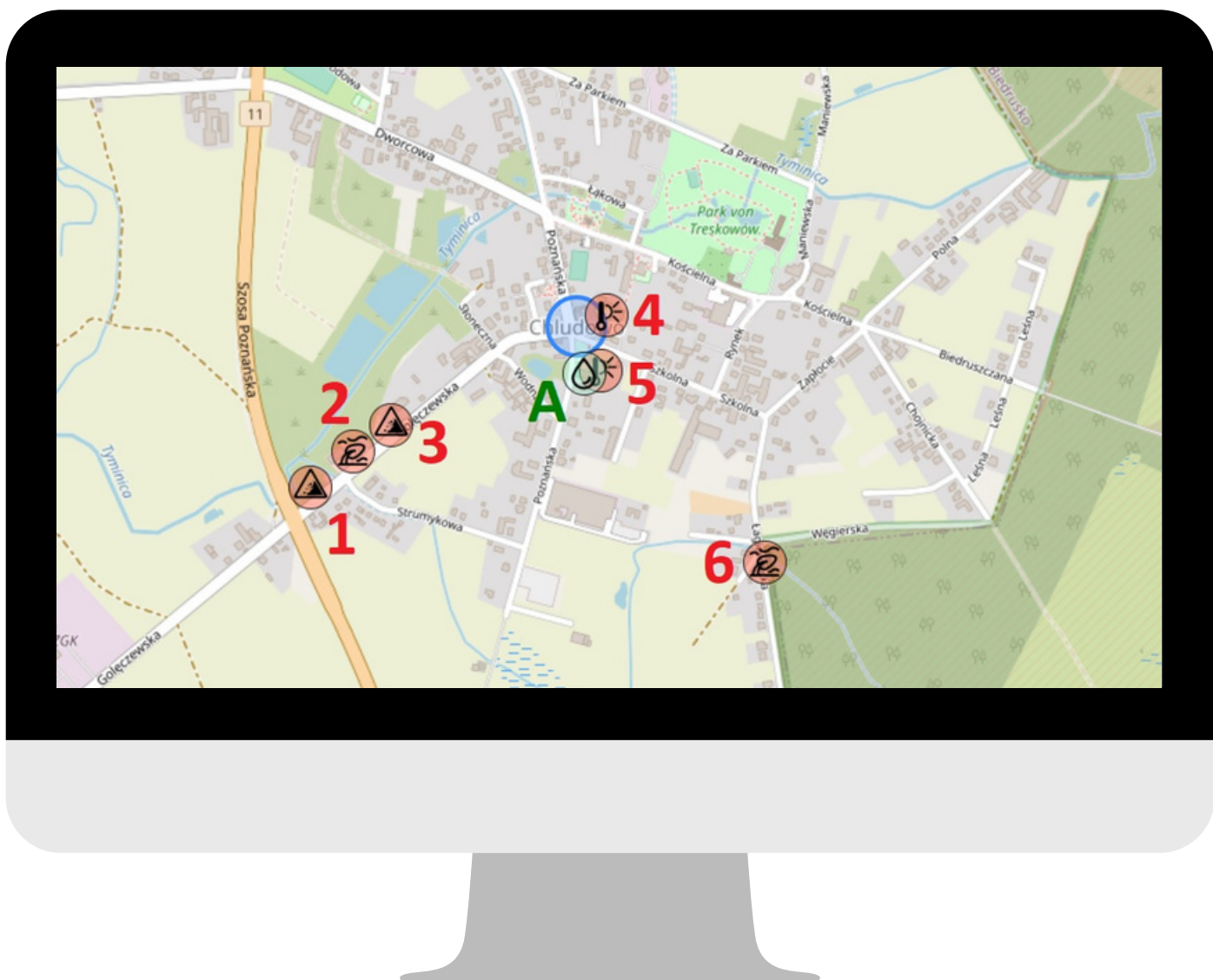
Degradacja gleby



Otoczenie

W wyniku tzw. crowdmappingu w okolicy Szkoły (zaznaczenie na niebiesko) zidentyfikowano występowanie miejsc ważnych z punktu widzenia **adaptacji do zmian klimatycznych**, w tym miejsc ekstremalnych zjawisk pogodowych.

Pełna wersja narzędzia **MAPUJ KLIMAT** dostępna jest na stronie: <http://mapujklimat.terrifica.eu>



Wszystkie raporty i więcej informacji znajdziesz na stronie projektu:

www.konsultacje.metropoliapoznan.pl/eko



Mapowanie klimatu - zgłoszenia (1)

1,3



Degradacja gleby

ul. Gołeczewska

Najważniejsze elementy decydujące o wskazaniu tego miejsca:

1. brak działań przeciw erozji gleb/osuwiskom (np.: brak wprowadzania trwałej roślinności, brak zadrzewień i zakrzewień śródpolnych)

2



Wysoki poziom zagrożenia porywami silnego wiatru

ul. Gołeczewska

Najważniejsze elementy decydujące o wskazaniu tego miejsca:

1. zły stan lub brak drzew, krzewów lub żywopłotów

4



Brak komfortu termicznego w czasie upałów

Teren wokół Zespołu Szkół w Chłudowie

Najważniejsze elementy decydujące o wskazaniu tego miejsca:

1. brak drzew bądź terenów zieleni

5



Brak komfortu termicznego w czasie upałów

Teren wokół Biblioteki, teren boisk

Najważniejsze elementy decydujące o wskazaniu tego miejsca:

1. brak drzew bądź terenów zieleni
 2. niewystarczająca liczba instalacji wodnych (np.: fontanny, kąpieliska, dystrybutory wody, systemy nawadniające/zraszające)
 3. niewystarczająca liczba urządzeń bądź instalacji dających cień bądź osłonę (np.: parasolki, dachy)
-

Mapowanie klimatu - zgłoszenia (2)

6



Wysoki poziom zagrożenia porywami silnego wiatru

ul. Łagiewnicka

Najważniejsze elementy decydujące o wskazaniu tego miejsca:

1. zły stan lub brak drzew, krzewów lub żywopłotów

A



Niski poziom zagrożenia żywiołem wodnym

Teren wokół Biblioteki, teren boisk

Brak doprecyzowania zgłoszenia.

Broszura przygotowana w ramach projektu:



Działamy! dla klimatu

Realizatorzy projektu:



POZnań*
metropolia

NorSensus
MEDIAFORUM



Iceland 
Liechtenstein
Norway **Active
citizens fund**

Projekt finansowany przez
Islandię, Lichtenstein i Norwegię
z Funduszy EOG w ramach Programu
Aktywni Obywatele – Fundusz Regionalny

www.konsultacje.metropoliapoznan.pl/eko