



**Działamy!**  
dla klimatu

Iceland   
Liechtenstein  
Norway **Active  
citizens fund**

# LOKALNY RAPORT MAPOWANIA KLIMATU

## OKOLICE SZKOŁY PODSTAWOWEJ W IWNIE (GMINA KOSTRZYN)



**POZnań\***  
metropolia

Poznań 2023



# Słowem wstępu

---

Raport skierowany jest do:

Szkoła Podstawowa  
w Iwnie  
ul. Szkolna 11  
62-025 Iwno

Urząd Miejski  
w Kostrzynie  
ul. Dworcowa 5  
62-025 Kostrzyn

Organów  
pomocniczych  
- rad osiedli,  
rad sołeckich

---

Niniejszy raport powstał w ramach projektu "Działamy dla klimatu!" realizowanego w latach 2022-2023. Celem projektu jest wzrost **partycypacji obywatelskiej i społecznej młodzieży oraz zwiększenie zaangażowania osób młodych w polityki lokalne** dotyczące zmian klimatu w samorządach Metropolii Poznań.

Ważnym elementem kampanii proekologicznych w szkołach było wykorzystanie **narzędzia online MAPUJ KLIMAT** ([www.mapujklimat.terrifica.eu](http://www.mapujklimat.terrifica.eu)) opracowanego w 2021 roku w trakcie przygotowywania "Planu adaptacji do zmian klimatu dla Metropolii Poznań". Młodzież mogła dzięki niemu wskazywać na mapie obserwowane następstwa zmian klimatycznych.

Projekt jest finansowany przez Islandię, Liechtenstein i Norwegię z Funduszy EOG w ramach Programu Aktywni Obywatele – Fundusz Regionalny.

---

Polscy partnerzy projektu "Działamy dla klimatu!"

## Stowarzyszenie Metropolia Poznań

ul. Kościelna 37  
60-537 Poznań  
[www.metropoliapoznan.pl](http://www.metropoliapoznan.pl)  
[www.konsultacje.metropoliapoznan.pl/eko](http://www.konsultacje.metropoliapoznan.pl/eko)



## Stowarzyszenie Centrum Rozwoju Edukacji Obywatelskiej CREO

ul. Kochanowskiego 8A/2  
60-845 Poznań  
[www.centrumcreo.pl](http://www.centrumcreo.pl)



# Narzędzie MAPUJ KLIMAT

W okolicy Szkoły uczniowie a także mieszkańcy analizowali następujące typy możliwych następstw zmian klimatycznych:



Temperatura



Komfort termiczny w czasie upałów



Brak komfortu termicznego w czasie upałów



Woda



Niski poziom zagrożenia żywołem wodnym



Wysoki poziom zagrożenia żywołem wodnym



Wiatr



Niski poziom zagrożenia porywami silnego wiatru



Wysoki poziom zagrożenia porywami silnego wiatru



Powietrze



Dobra jakość powietrza



Zła jakość powietrza



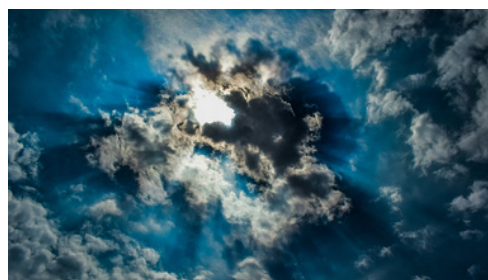
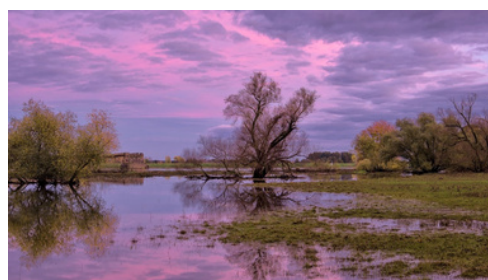
Gleba



Prawidłowa gospodarka glebowa



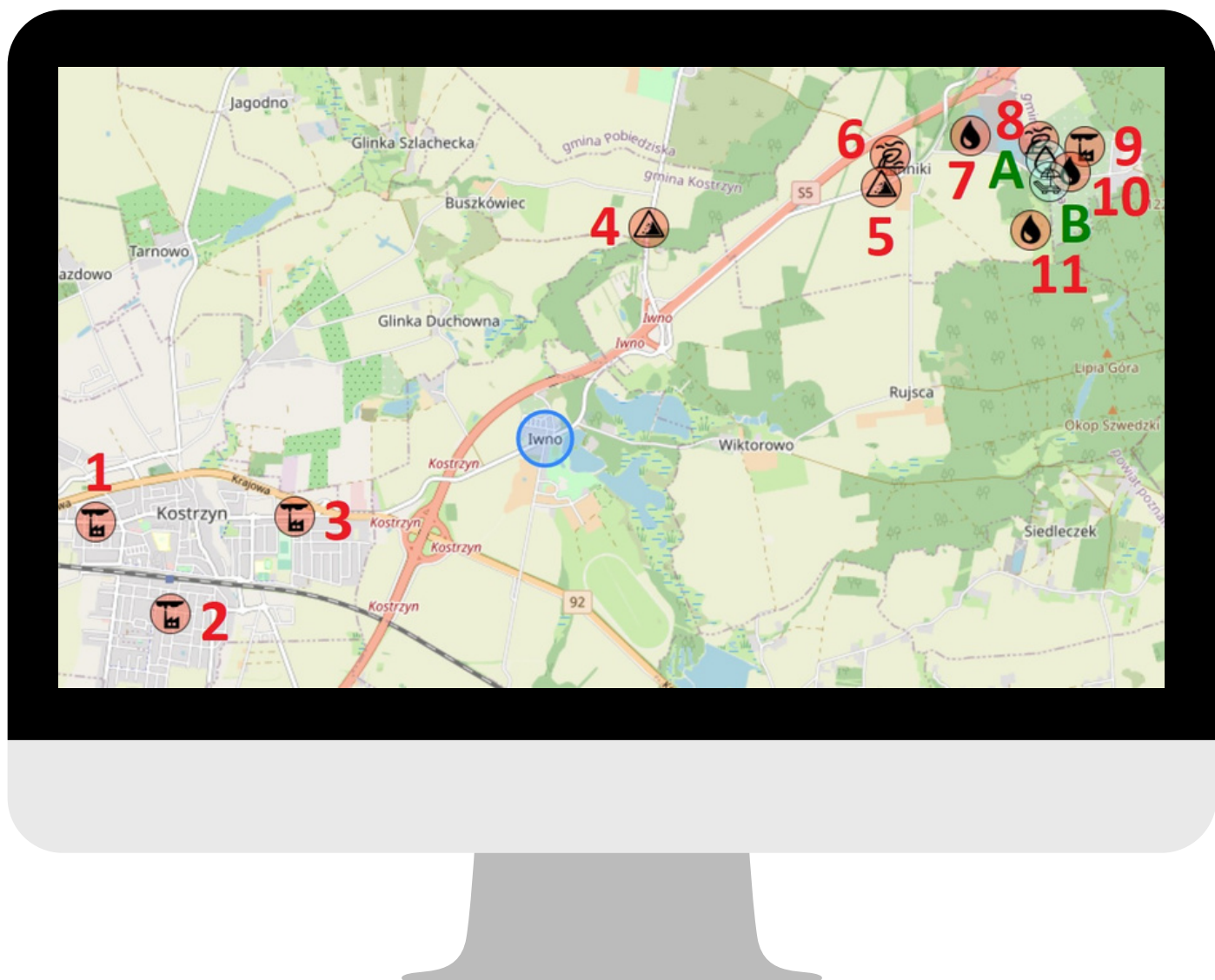
Degradacja gleby



# Otoczenie

W wyniku tzw. crowdmappingu w okolicy Szkoły (zaznaczenie na niebiesko) zidentyfikowano występowanie miejsc ważnych z punktu widzenia **adaptacji do zmian klimatycznych**, w tym miejsc ekstremalnych zjawisk pogodowych.

Pełna wersja narzędzia **MAPUJ KLIMAT** dostępna jest na stronie: <http://mapujklimat.terrifica.eu>



Wszystkie raporty i więcej informacji znajdziesz na stronie projektu:

[www.konsultacje.metropoliapoznan.pl/eko](http://www.konsultacje.metropoliapoznan.pl/eko)



# Mapowanie klimatu - zgłoszenia (1)

---

1,2



Zła jakość powietrza

## Osiedle Poznańskie, Osiedle Grunwaldzkie

Najważniejsze elementy decydujące o wskazaniu tego miejsca:

1. niewystarczająca liczba drzew i obszarów zielonych
2. występowanie emitorów zanieczyszczeń powietrza (np.: zanieczyszczenia drogowe, rolnicze lub przemysłowe)
3. braki urządzeń lub instalacji ograniczających emisję zanieczyszczeń (np.: bariery przeciwpyłowe, urządzenia na kominach)

3



Zła jakość powietrza

## ul. Wrzesińska Kostrzyn

Najważniejsze elementy decydujące o wskazaniu tego miejsca:

1. niewystarczająca liczba drzew i obszarów zielonych
2. występowanie emitorów zanieczyszczeń powietrza (np.: zanieczyszczenia drogowe, rolnicze lub przemysłowe)

Proponowane rozwiązania: Nasadzenia drzew i krzewów oraz ograniczenie betonozy

4



Degradacja gleby

## Droga Iwno-Pobiedziska

Najważniejsze elementy decydujące o wskazaniu tego miejsca:

1. brak działań przeciw erozji gleb/osuwiskom (np.: brak wprowadzania trwałej roślinności, brak zadrzewień i zakrzewień śródpolnych)

Proponowane rozwiązania: wprowadzenie zadrzewień i krzewów

---

# Mapowanie klimatu - zgłoszenia (2)

---

5



Degradacja gleby

Najważniejsze elementy decydujące o wskazaniu tego miejsca (**Sanniki**):

1. niewystarczające techniki zrównoważonego rolnictwa (np.: brak płodozmianu, niewłaściwa orka, nieprawidłowe nawożenie)

Proponowane rozwiązania: wprowadzenie szerszej kontroli spustu ścieków, nawozów i odpadów rolniczych.

6



Wysoki poziom zagrożenia porywami silnego wiatru

Najważniejsze elementy decydujące o wskazaniu tego miejsca (**Sanniki**):

1. niewłaściwie zaplanowana zabudowa niezapewniająca ochrony przed uszkodzeniami powodowanymi przez wiatr

2. zły stan lub brak drzew, krzewów lub żywopłotów

Proponowane rozwiązania: nasadzenia śródpolne i wzdłuż dróg

7



Wysoki poziom zagrożenia żywołem wodnym

## Żwirownia Wagowo

Proponowane rozwiązania: częstsza i niezależna od przedsiębiorców kontrola zasobów wodnych. Oddanie na cele terenów zielonych terenów niewykorzystywanych eksploatacyjnie

8



Wysoki poziom zagrożenia porywami silnego wiatru

## Os. Karino, Wagowo

Najważniejsze elementy decydujące o wskazaniu tego miejsca:

1. zły stan lub brak drzew, krzewów lub żywopłotów

2. brak systemu wczesnego ostrzegania o zdarzeniach powodowanych przez wiatr

Proponowane rozwiązania: Nasadzenia drzew i krzewów

---

# Mapowanie klimatu - zgłoszenia (3)

---

9



Zła jakość powietrza

## ROD Wagowo

Najważniejsze elementy decydujące o wskazaniu tego miejsca:

1. ograniczony dostęp do nowoczesnego, niskoemisyjnego ogrzewania otaczających budynków (np.: brak sieci ciepłowniczej, niski poziom gazyfikacji, niewielkie wykorzystanie odnawialnych źródeł energii)
2. występowanie emitorów zanieczyszczeń powietrza (np.: zanieczyszczenia drogowe, rolnicze lub przemysłowe)

Proponowane rozwiązania: nacisk na kontrolę małej emisji, ograniczenia ruchu samochodowego

10



Wysoki poziom zagrożenia żywołem wodnym

## Wagowo

Proponowane rozwiązania: zakazać używania glifostatu

11



Wysoki poziom zagrożenia żywołem wodnym

## Wagowo

Proponowane rozwiązania: wprowadzenie stałego monitoringu stanu cieków wodnych

---

# Mapowanie klimatu - zgłoszenia (4)

---

**A**



Niski poziom zagrożenia żywołem wodnym

## **os. Karino, Wagowo**

Najważniejsze elementy decydujące o wskazaniu tego miejsca:

1. naturalne zbiorniki i ciekły wodne

**B**



Komfort termiczny w czasie upałów

## **os. Karino, Wagowo**

Najważniejsze elementy decydujące o wskazaniu tego miejsca:

1. drzewa i tereny zieleni
  2. naturalnie występująca woda (np.: jeziora, stawy, rzeki, strumienie)
  3. przepływy i powiewy świeżego powietrza
-



Broszura przygotowana w ramach projektu:



# Działamy! dla klimatu

Realizatorzy projektu:



**POZnań\***  
metropolia

**NorSensus**  
MEDIAFORUM



Iceland   
Liechtenstein  
Norway **Active  
citizens fund**

Projekt finansowany przez  
Islandię, Lichtenstein i Norwegię  
z Funduszy EOG w ramach Programu  
Aktywni Obywatele – Fundusz Regionalny

[www.konsultacje.metropoliapoznan.pl/eko](http://www.konsultacje.metropoliapoznan.pl/eko)