



Działamy!
dla klimatu

Iceland
Liechtenstein
Norway



**Active
citizens fund**

LOKALNY RAPORT MAPOWANIA KLIMATU

OKOLICE SZKOŁY PODSTAWOWEJ
W JERZYKOWIE
(M. I GM. POBIEDZISKA)



POZnań*
metropolia

Poznań 2023



Słowem wstępu

Raport skierowany jest do:

Szkoły Podstawowej
w Jerzykowie
ul. Spokojna 3
62-007 Jerzykowo

Urzędu Miasta i Gminy
w Pobiedziskach
ul. Kościuszki 4
62-010 Pobiedziska

Organów
pomocniczych

Niniejszy raport powstał w ramach projektu "Działamy dla klimatu!" realizowanego w latach 2022-2023. Celem projektu jest wzrost **partycypacji obywatelskiej i społecznej młodzieży oraz zwiększenie zaangażowania osób młodych w polityki lokalne** dotyczące zmian klimatu w samorządach Metropolii Poznań.

Ważnym elementem kampanii proekologicznych w szkołach było wykorzystanie **narzędzia online MAPUJ KLIMAT** (www.mapujklimat.terrifica.eu) opracowanego w 2021 roku w trakcie przygotowywania "Planu adaptacji do zmian klimatu dla Metropolii Poznań". Młodzież mogła dzięki niemu wskazywać na mapie obserwowane następstwa zmian klimatycznych.

Projekt jest finansowany finansowany przez Islandię, Liechtenstein i Norwegię z Funduszy EOG w ramach Programu Aktywni Obywatele – Fundusz Regionalny.

Polscy partnerzy projektu "Działamy dla klimatu!"

Stowarzyszenie Metropolia Poznań

ul. Kościelna 37

60-537 Poznań

www.metropoliapoznan.pl

www.konsultacje.metropoliapoznan.pl/eko

POZnań*
metropolia

Stowarzyszenie Centrum Rozwoju

Edukacji Obywatelskiej CREO

ul. Kochanowskiego 8A/2

60-845 Poznań

www.centrumcreo.pl



Narzędzie MAPUJ KLIMAT

W okolicy Szkoły uczniowie a także mieszkańcy analizowali następujące typy możliwych następstw zmian klimatycznych:



Temperatura



Komfort termiczny w czasie upałów



Brak komfortu termicznego w czasie upałów



Woda



Niski poziom zagrożenia żywołem wodnym



Wysoki poziom zagrożenia żywołem wodnym



Wiatr



Niski poziom zagrożenia porywami silnego wiatru



Wysoki poziom zagrożenia porywami silnego wiatru



Powietrze



Dobra jakość powietrza



Zła jakość powietrza



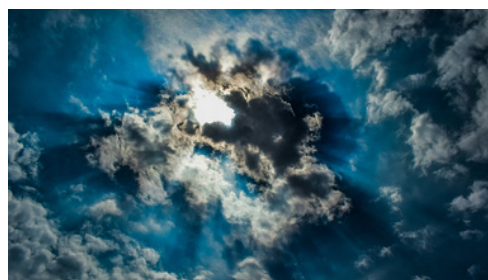
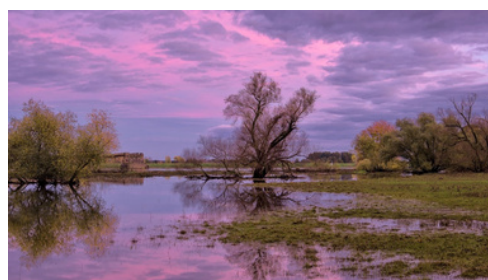
Gleba



Prawidłowa gospodarka glebowa



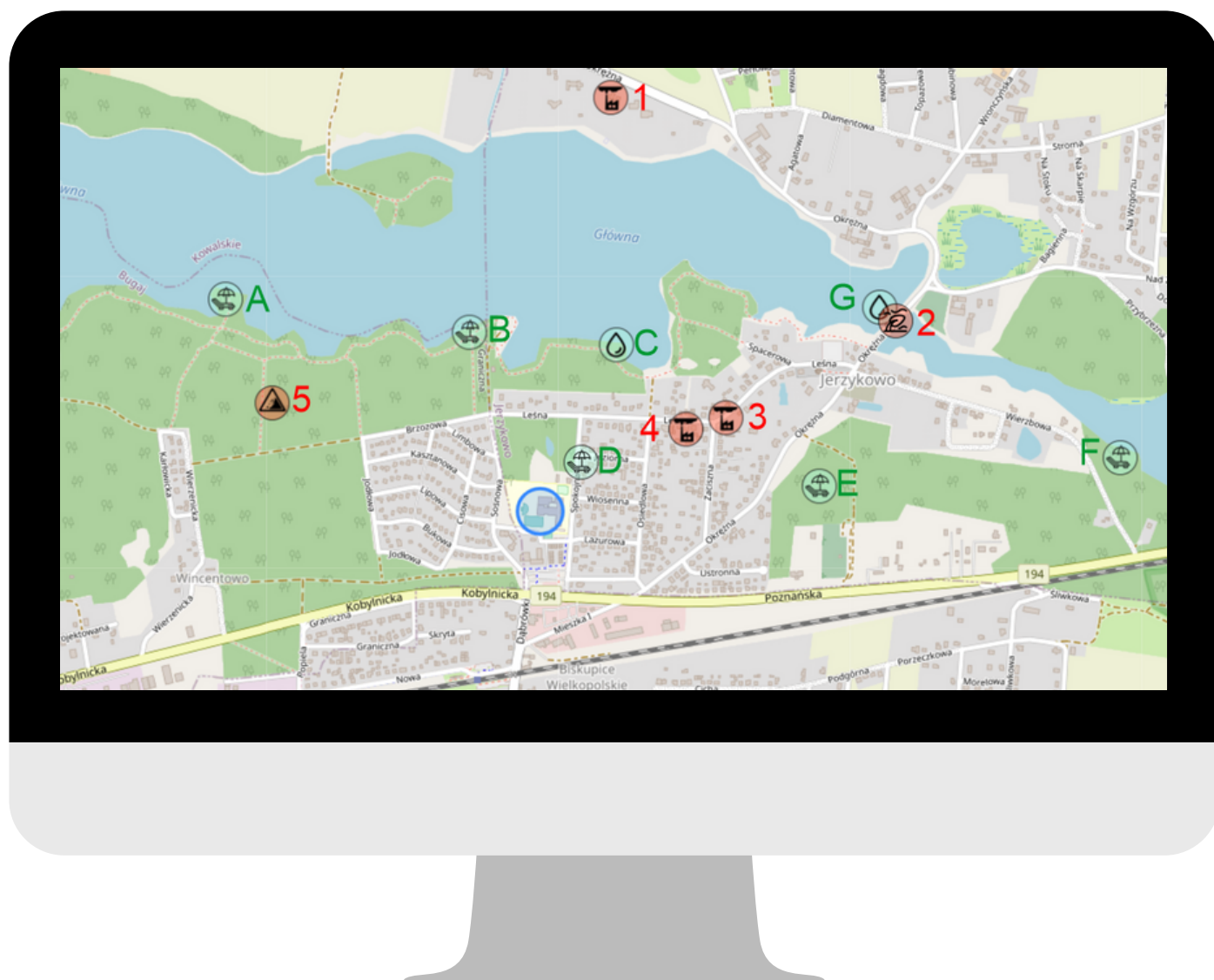
Degradacja gleby



Otoczenie

W wyniku tzw. crowdmappingu w okolicy Szkoły (zaznaczenie na niebiesko) zidentyfikowano występowanie miejsc ważnych z punktu widzenia **adaptacji do zmian klimatycznych**, w tym miejsc ekstremalnych zjawisk pogodowych.

Pełna wersja narzędzia **MAPUJ KLIMAT** dostępna jest na stronie: <http://mapujklimat.terrifica.eu>



Wszystkie raporty i więcej informacji znajdziesz na stronie projektu:

www.konsultacje.metropoliapoznan.pl/eko



Mapowanie klimatu - zgłoszenia (1)

1



Zła jakość powietrza

Brak doprecyzowania szczegółów zgłoszenia.

2



Wysoki poziom zagrożenia porywami silnego wiatru

Brak doprecyzowania szczegółów zgłoszenia.

3



Zła jakość powietrza

Najważniejsze elementy decydujące o wskazaniu tego miejsca

ul. Leśna

1. braki urządzeń lub instalacji ograniczających emisję zanieczyszczeń (np.: bariery przeciwpyłowe, urządzenia na kominach)
2. niewystarczająca liczba drzew i obszarów zielonych
3. niewłaściwa polityka i niewystarczająca infrastruktura ograniczająca ruch samochodowy (np.: słaby dostęp do transportu publicznego, brak dróg rowerowych, brak stref dla pieszych)

4



Zła jakość powietrza

Brak doprecyzowania szczegółów zgłoszenia.

5



Degradacja gleby

Brak doprecyzowania szczegółów zgłoszenia.

Mapowanie klimatu - zgłoszenia (2)

A



Komfort termiczny w czasie upałów

Najważniejsze elementy decydujące o wskazaniu tego miejsca:

Plaża EKO

1. naturalnie występująca woda (np.: jeziora, stawy, rzeki, strumienie)
2. drzewa i tereny zieleni
3. przepływy i powiewy świeżego powietrza

B



Komfort termiczny w czasie upałów

Brak doprecyzowania szczegółów zgłoszenia.

C



Niski poziom zagrożenia żywołem wodnym

Najważniejsze elementy decydujące o wskazaniu tego miejsca

Obszar między ul. Lęsną, a Jeziorem Kowalskim

1. naturalne zbiorniki i ciekły wodne
2. urządzenia/instalacje służące do zbierania i magazynowania wody
3. urządzenia/instalacje wykorzystywane w strefach przybrzeżnych i nadbrzeżnych (np.: zapobieganie erozji, powodziom)

D



Niski poziom zagrożenia żywołem wodnym

Najważniejsze elementy decydujące o wskazaniu tego miejsca

Ul. Spokojna

1. drzewa i tereny zieleni
 2. naturalnie występująca woda (np.: jeziora, stawy, rzeki, strumienie)
-

Mapowanie klimatu - zgłoszenia (3)

E



Komfort termiczny w czasie upałów

Brak doprecyzowania szczegółów zgłoszenia.

F



Komfort termiczny w czasie upałów

Brak doprecyzowania szczegółów zgłoszenia.

G



Komfort termiczny w czasie upałów

Najważniejsze elementy decydujące o wskazaniu tego miejsca

Most nad Jeziorem Kowalskim (ul. Okrężna)

1. obszary naturalnie chronione od powodzi, podnoszenia się poziomu mórz czy susz
 2. roślinność zmniejszająca występowanie susz i poprawiająca retencję wody
-

Broszura przygotowana w ramach projektu:



Działamy! dla klimatu

Realizatorzy projektu:



POZnań*
metropolia

NorSensus
MEDIAFORUM



Iceland 
Liechtenstein
Norway **Active
citizens fund**

Projekt finansowany przez
Islandię, Lichtenstein i Norwegię
z Funduszy EOG w ramach Programu
Aktywni Obywatele – Fundusz Regionalny

www.konsultacje.metropoliapoznan.pl/eko