



**Działamy!**  
dla klimatu

Iceland  
Liechtenstein  
Norway



**Active  
citizens fund**

---

# LOKALNY RAPORT MAPOWANIA KLIMATU

---

## OKOLICE ZESPOŁU SZKOLNO- PRZEDSZKOLNEGO W JEZIORAKCH (M. I GM. STĘSZEW)



---

**POZnań\***  
metropolia

Poznań 2023



# Słowem wstępu

---

Raport skierowany jest do:

ZSPS w Jeziorkach  
ul. Poczтовая 12  
62-060 Stęszew

Urzędu Miasta i Gminy  
w Stęszewie  
Ul. Poznańska 11  
62-060 Stęszew

Organów  
pomocniczych

---

Niniejszy raport powstał w ramach projektu "Działamy dla klimatu!" realizowanego w latach 2022-2023. Celem projektu jest wzrost **partycypacji obywatelskiej i społecznej młodzieży oraz zwiększenie zaangażowania osób młodych w polityki lokalne** dotyczące zmian klimatu w samorządach Metropolii Poznań.

Ważnym elementem kampanii proekologicznych w szkołach było wykorzystanie **narzędzia online MAPUJ KLIMAT** ([www.mapujklimat.terrifica.eu](http://www.mapujklimat.terrifica.eu)) opracowanego w 2021 roku w trakcie przygotowywania "Planu adaptacji do zmian klimatu dla Metropolii Poznań". Młodzież mogła dzięki niemu wskazywać na mapie obserwowane następstwa zmian klimatycznych.

Projekt jest finansowany finansowany przez Islandię, Liechtenstein i Norwegię z Funduszy EOG w ramach Programu Aktywni Obywatele – Fundusz Regionalny.

---

Polscy partnerzy projektu "Działamy dla klimatu!"

**Stowarzyszenie Metropolia Poznań**

ul. Kościelna 37

60-537 Poznań

[www.metropoliapoznan.pl](http://www.metropoliapoznan.pl)

[www.konsultacje.metropoliapoznan.pl/eko](http://www.konsultacje.metropoliapoznan.pl/eko)

**POZnań\***  
metropolia

**Stowarzyszenie Centrum Rozwoju**

**Edukacji Obywatelskiej CREO**

ul. Kochanowskiego 8A/2

60-845 Poznań

[www.centrumcreo.pl](http://www.centrumcreo.pl)



# Narzędzie MAPUJ KLIMAT

W okolicy Szkoły uczniowie a także mieszkańcy analizowali następujące typy możliwych następstw zmian klimatycznych:



Temperatura



Komfort termiczny w czasie upałów



Brak komfortu termicznego w czasie upałów



Woda



Niski poziom zagrożenia żywołem wodnym



Wysoki poziom zagrożenia żywołem wodnym



Wiatr



Niski poziom zagrożenia porywami silnego wiatru



Wysoki poziom zagrożenia porywami silnego wiatru



Powietrze



Dobra jakość powietrza



Zła jakość powietrza



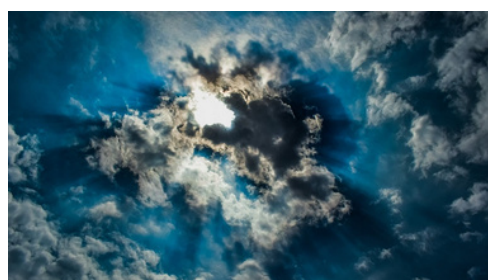
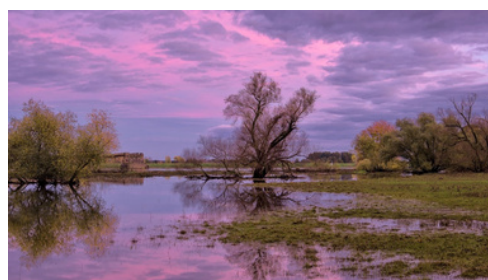
Gleba



Prawidłowa gospodarka glebowa



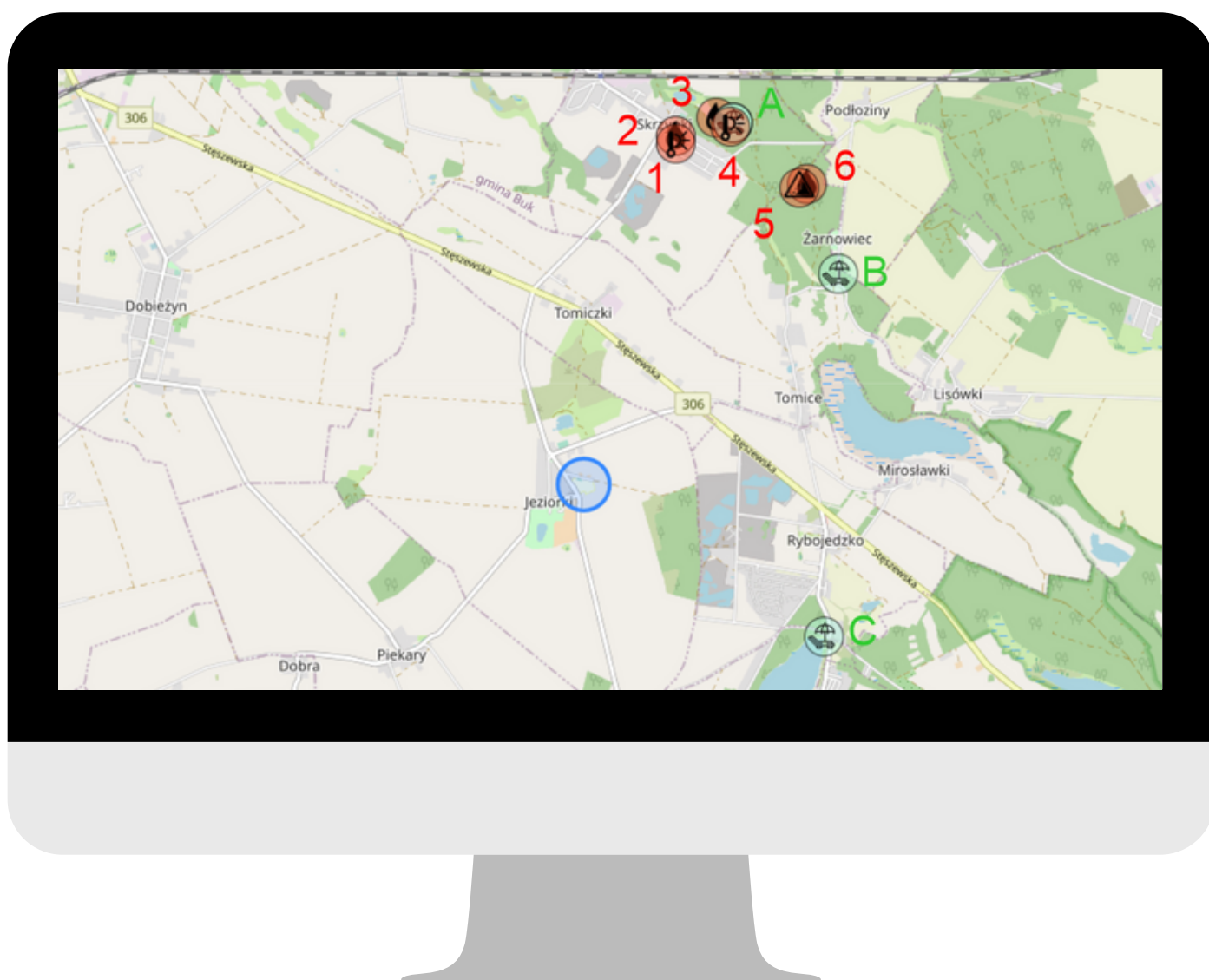
Degradacja gleby



# Otoczenie

W wyniku tzw. crowdmappingu w okolicy Szkoły (zaznaczenie na niebiesko) zidentyfikowano występowanie miejsc ważnych z punktu widzenia **adaptacji do zmian klimatycznych**, w tym miejsc ekstremalnych zjawisk pogodowych.

Pełna wersja narzędzia **MAPUJ KLIMAT** dostępna jest na stronie: <http://mapujklimat.terrifica.eu>



Wszystkie raporty i więcej informacji znajdziesz na stronie projektu:

[www.konsultacje.metropoliapoznan.pl/eko](http://www.konsultacje.metropoliapoznan.pl/eko)



# Mapowanie klimatu - zgłoszenia (1)

---

1



Brak komfortu termicznego w czasie upałów

Najważniejsze elementy decydujące o wskazaniu tego miejsca

**Ośrodek Szkoleniowo-Wypoczynkowy:**

1. brak drzew bądź terenów zieleni
2. ograniczony dostęp do naturalnie występującej wody (np.: jeziora, stawy, rzeki, strumienie)

2



Wysoki poziom zagrożenia żywołem wodnym

Najważniejsze elementy decydujące o wskazaniu tego miejsca

**Ośrodek Szkoleniowo-Wypoczynkowy:**

1. ograniczony dostęp do instalacji przechwytujących lub przechowujących wodę (np.: systemy irygacyjne, tamy, odprowadzanie wody deszczowej)

3



Wysoki poziom zagrożenia żywołem wodnym

Elementem decydującym o wskazaniu tego miejsca:

Obszar zagrożony degradacją przez wysychanie stawów oraz planowane wycinki okolicznych lasów

4



Brak komfortu termicznego w czasie upałów

Elementem decydującym o wskazaniu tego miejsca:

Obszar zagrożony degradacją przez wysychanie stawów oraz planowane wycinki okolicznych lasów

---

# Mapowanie klimatu - zgłoszenia (2)

---

5



Degradacja gleby

Brak doprecyzowania szczegółów zgłoszenia.

6



Zła jakość powietrza

Najważniejsze elementy decydujące o wskazaniu tego miejsca:

**Oz Mosińsko-Bukowski**

1. brak roślinności zmniejszającej występowanie susz i poprawiającej retencję wody

Proponowane rozwiązania: Rozwiązanie tego problemu leży w gestii Lasów Państwowych

A



Komfort termiczny w czasie upałów

Najważniejsze elementy decydujące o wskazaniu tego miejsca

**Obszar nad ul. Plac Parkowy**

1. drzewa i tereny zieleni

2. naturalnie występująca woda (np.: jeziora, stawy, rzeki, strumienie)

B



Komfort termiczny w czasie upałów

Najważniejsze elementy decydujące o wskazaniu tego miejsca:

**Obszar obok Źródła Żarnowiec**

1. drzewa i tereny zieleni

2. naturalnie występująca woda (np.: jeziora, stawy, rzeki, strumienie)

3. przepływy i powiewy świeżego powietrza

C



Komfort termiczny w czasie upałów

Najważniejsze elementy decydujące o wskazaniu tego miejsca:

**Plaża w Rybojedzku tzw. "koniec jeziora"**

1. drzewa i tereny zieleni

2. naturalnie występująca woda (np.: jeziora, stawy, rzeki, strumienie)

3. przepływy i powiewy świeżego powietrza

---

Broszura przygotowana w ramach projektu:



# Działamy! dla klimatu

Realizatorzy projektu:



**POZnań\***  
metropolia

**NorSensus**  
MEDIAFORUM



Iceland   
Liechtenstein  
Norway **Active  
citizens fund**

Projekt finansowany przez  
Islandię, Lichtenstein i Norwegię  
z Funduszy EOG w ramach Programu  
Aktywni Obywatele – Fundusz Regionalny

[www.konsultacje.metropoliapoznan.pl/eko](http://www.konsultacje.metropoliapoznan.pl/eko)