



**Działamy!**  
dla klimatu

Iceland   
Liechtenstein  
Norway **Active  
citizens fund**

---

# LOKALNY RAPORT MAPOWANIA KLIMATU

---

## OKOLICE SZKOŁY PODSTAWOWEJ W KLESZCZEWIE (GM. KLESZCZEWO)



---

**POZnań\***  
metropolia

Poznań 2023



# Słowem wstępu

---

Raport skierowany jest do:

Szkoły Podstawowej  
w Kleszczewie  
ul. Poznańska 2  
63-005 Kleszczewo

Urzędu Gminy  
w Kleszczewie  
ul. Poznańska 4  
63-005 Kleszczewo

Organów  
pomocniczych

---

Niniejszy raport powstał w ramach projektu "Działamy dla klimatu!" realizowanego w latach 2022-2023. Celem projektu jest wzrost **partycypacji obywatelskiej i społecznej młodzieży oraz zwiększenie zaangażowania osób młodych w polityki lokalne** dotyczące zmian klimatu w samorządach Metropolii Poznań.

Ważnym elementem kampanii proekologicznych w szkołach było wykorzystanie **narzędzia online MAPUJ KLIMAT** ([www.mapujklimat.terrifica.eu](http://www.mapujklimat.terrifica.eu)) opracowanego w 2021 roku w trakcie przygotowywania "Planu adaptacji do zmian klimatu dla Metropolii Poznań". Młodzież mogła dzięki niemu wskazywać na mapie obserwowane następstwa zmian klimatycznych.

Projekt jest finansowany finansowany przez Islandię, Liechtenstein i Norwegię z Funduszy EOG w ramach Programu Aktywni Obywatele – Fundusz Regionalny.

---

Polscy partnerzy projektu "Działamy dla klimatu!"

**Stowarzyszenie Metropolia Poznań**

ul. Kościelna 37

60-537 Poznań

[www.metropoliapoznan.pl](http://www.metropoliapoznan.pl)

[www.konsultacje.metropoliapoznan.pl/eko](http://www.konsultacje.metropoliapoznan.pl/eko)

**POZnań\***  
metropolia

**Stowarzyszenie Centrum Rozwoju**

**Edukacji Obywatelskiej CREO**

ul. Kochanowskiego 8A/2

60-845 Poznań

[www.centrumcreo.pl](http://www.centrumcreo.pl)



# Narzędzie MAPUJ KLIMAT

W okolicy Szkoły uczniowie a także mieszkańcy analizowali następujące typy możliwych następstw zmian klimatycznych:



Temperatura



Komfort termiczny w czasie upałów



Brak komfortu termicznego w czasie upałów



Woda



Niski poziom zagrożenia żywołem wodnym



Wysoki poziom zagrożenia żywołem wodnym



Wiatr



Niski poziom zagrożenia porywami silnego wiatru



Wysoki poziom zagrożenia porywami silnego wiatru



Powietrze



Dobra jakość powietrza



Zła jakość powietrza



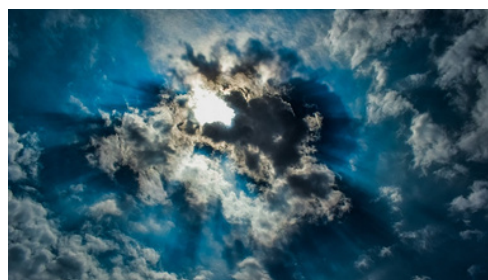
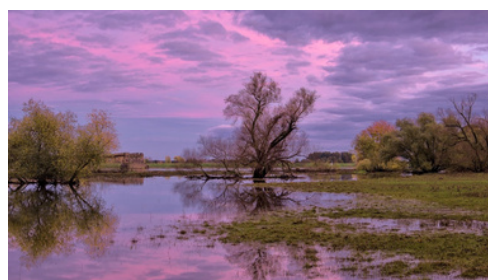
Gleba



Prawidłowa gospodarka glebowa



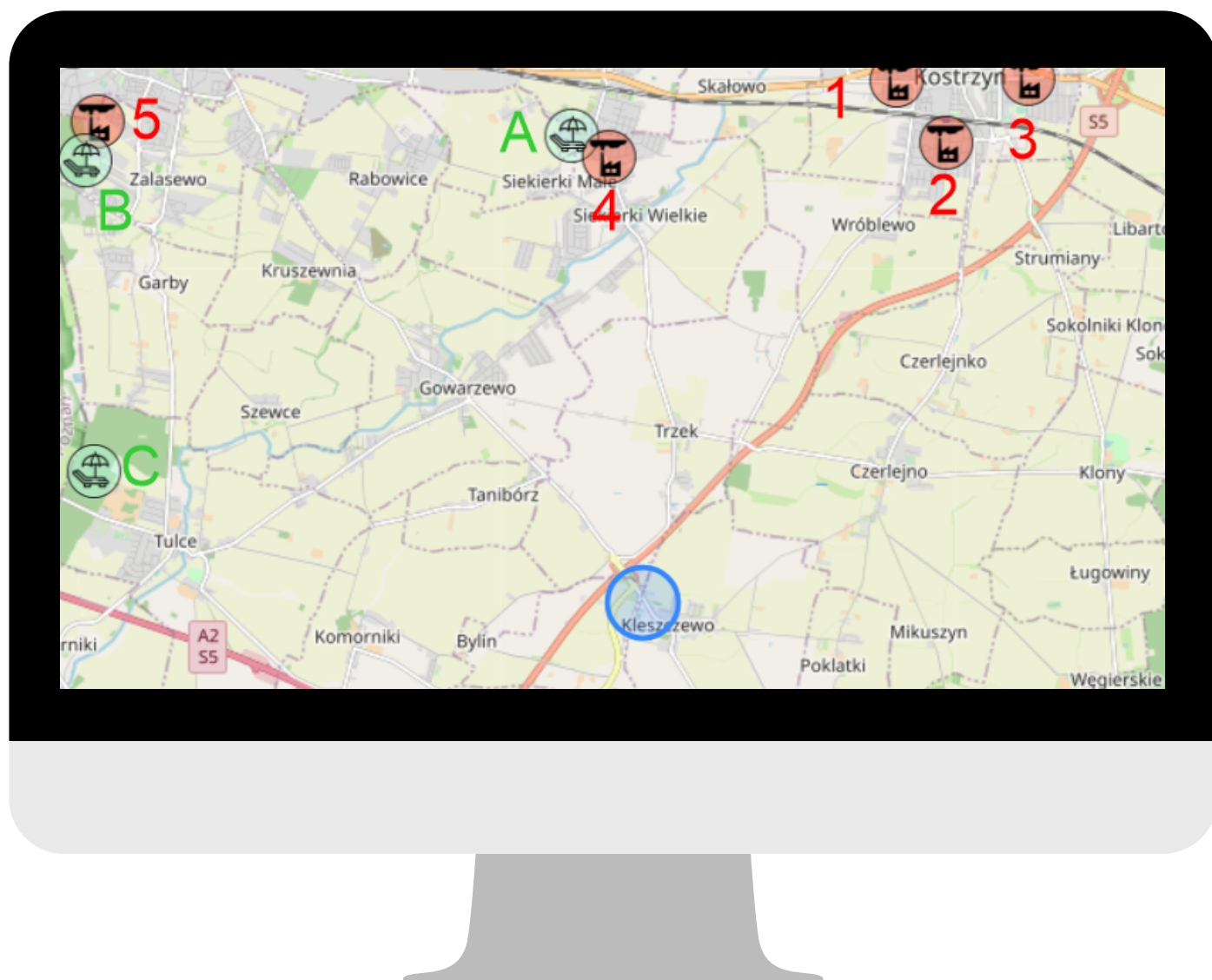
Degradacja gleby



# Otoczenie

W wyniku tzw. crowdmappingu w okolicy Szkoły (zaznaczenie na niebiesko) zidentyfikowano występowanie miejsc ważnych z punktu widzenia **adaptacji do zmian klimatycznych**, w tym miejsc ekstremalnych zjawisk pogodowych.

Pełna wersja narzędzia **MAPUJ KLIMAT** dostępna jest na stronie: <http://mapujklimat.terrifica.eu>



Wszystkie raporty i więcej informacji znajdziesz na stronie projektu:

[www.konsultacje.metropoliapoznan.pl/eko](http://www.konsultacje.metropoliapoznan.pl/eko)



# Mapowanie klimatu - zgłoszenia (1)

---

1



Zła jakość powietrza

Najważniejsze elementy decydujące o wskazaniu tego miejsca

## **Osiedle poznańskie:**

1. niewystarczająca liczba drzew i obszarów zielonych
2. występowanie emitorów zanieczyszczeń powietrza (np.: zanieczyszczenia drogowe, rolnicze lub przemysłowe)
3. braki urządzeń lub instalacji ograniczających emisję zanieczyszczeń (np.: bariery przeciwpyłowe, urządzenia na kominach)

2



Zła jakość powietrza

Najważniejsze elementy decydujące o wskazaniu tego miejsca

## **Osiedle grunwaldzkie:**

1. występowanie emitorów zanieczyszczeń powietrza (np.: zanieczyszczenia drogowe, rolnicze lub przemysłowe)
2. niewystarczająca liczba drzew i obszarów zielonych
3. braki urządzeń lub instalacji ograniczających emisję zanieczyszczeń (np.: bariery przeciwpyłowe, urządzenia na kominach)

3



Zła jakość powietrza

Najważniejsze elementy decydujące o wskazaniu tego miejsca

## **Wrzesińska Kostrzyn:**

1. niewystarczająca liczba drzew i obszarów zielonych
2. występowanie emitorów zanieczyszczeń powietrza (np.: zanieczyszczenia drogowe, rolnicze lub przemysłowe)

**Proponowane rozwiązania:** Nasadzenia drzew i krzewów oraz ograniczenie betonozy

---

# Mapowanie klimatu - zgłoszenia (2)

---

4



Zła jakość powietrza

Najważniejsze elementy decydujące o wskazaniu tego miejsca

## **Siekierki Wielkie:**

1. występowanie emitorów zanieczyszczeń powietrza (np.: zanieczyszczenia drogowe, rolnicze lub przemysłowe)
2. niewystarczająca liczba drzew i obszarów zielonych
3. ograniczony dostęp do nowoczesnego, niskoemisyjnego ogrzewania otaczających budynków (np.: brak sieci ciepłowniczej, niski poziom gazyfikacji, niewielkie wykorzystanie odnawialnych źródeł energii)

**Proponowane rozwiązania:** Zaprzestanie spalania śmieci

5



Zła jakość powietrza

Najważniejsze elementy decydujące o wskazaniu tego miejsca:

## **Swarzędz, ul. Rivoliego**

1. ograniczony dostęp do nowoczesnego, niskoemisyjnego ogrzewania otaczających budynków (np.: brak sieci ciepłowniczej, niski poziom gazyfikacji, niewielkie wykorzystanie odnawialnych źródeł energii)
2. braki urządzeń lub instalacji ograniczających emisję zanieczyszczeń (np.: bariery przeciwpyłowe, urządzenia na kominach)

**Proponowane rozwiązania:** Wymiana starych pieców węglowych i nie palenie odpadami, finansowanie urządzeń filtrujących.

---

# Mapowanie klimatu - zgłoszenia (3)

---

**A**



Komfort termiczny w czasie upałów

Najważniejsze elementy decydujące o wskazaniu tego miejsca

**Ul. Wiśniowa**

1. drzewa i tereny zieleni
2. instalacje wodne (np.: fontanny, kąpieliska, dystrybutory wody, systemy nawadniające/zraszające)
3. przepływy i powiewy świeżego powietrza

**B**



Komfort termiczny w czasie upałów

Najważniejsze elementy decydujące o wskazaniu tego miejsca:

**Las Poznań/Swarzędz:**

1. drzewa i tereny zieleni
2. naturalnie występująca woda (np.: jeziora, stawy, rzeki, strumienie)

**C**



Komfort termiczny w czasie upałów

Najważniejszy element decydujący o wskazaniu tego miejsca:

**Obszar zalesiony nad ul. Poznańską**

drzewa i tereny zieleni

---

Broszura przygotowana w ramach projektu:



# Działamy! dla klimatu

Realizatorzy projektu:



**POZnań\***  
metropolia

**NorSensus**  
MEDIAFORUM



Iceland   
Liechtenstein  
Norway **Active  
citizens fund**

Projekt finansowany przez  
Islandię, Lichtenstein i Norwegię  
z Funduszy EOG w ramach Programu  
Aktywni Obywatele – Fundusz Regionalny

[www.konsultacje.metropoliapoznan.pl/eko](http://www.konsultacje.metropoliapoznan.pl/eko)