



Działamy!
dla klimatu

Iceland
Liechtenstein
Norway



**Active
citizens fund**

LOKALNY RAPORT MAPOWANIA KLIMATU

OKOLICE SZKOŁY PODSTAWOWEJ NR 2 W KOMORNIKACH (GM. KOMORNIKI)



POZnań*
metropolia

Poznań 2023



Słowem wstępu

Raport skierowany jest do:

Szkoły Podstawowej
nr 2 w Komornikach
ul. Pocztowa 30
62-052 Komorniki

Urzędu Gminy
Komorniki
ul. Stawna 1
62-052 Komorniki

Organów
pomocniczych

Niniejszy raport powstał w ramach projektu "Działamy dla klimatu!" realizowanego w latach 2022-2023. Celem projektu jest wzrost **partycypacji obywatelskiej i społecznej młodzieży oraz zwiększenie zaangażowania osób młodych w polityki lokalne** dotyczące zmian klimatu w samorządach Metropolii Poznań.

Ważnym elementem kampanii proekologicznych w szkołach było wykorzystanie **narzędzia online MAPUJ KLIMAT** (www.mapujklimat.terrifica.eu) opracowanego w 2021 roku w trakcie przygotowywania "Planu adaptacji do zmian klimatu dla Metropolii Poznań". Młodzież mogła dzięki niemu wskazywać na mapie obserwowane następstwa zmian klimatycznych.

Projekt jest finansowany przez Islandię, Liechtenstein i Norwegię z Funduszy EOG w ramach Programu Aktywni Obywatele – Fundusz Regionalny.

Polscy partnerzy projektu "Działamy dla klimatu!"

Stowarzyszenie Metropolia Poznań

ul. Kościelna 37

60-537 Poznań

www.metropoliapoznan.pl

www.konsultacje.metropoliapoznan.pl/eko

POZnań*
metropolia

Stowarzyszenie Centrum Rozwoju

Edukacji Obywatelskiej CREO

ul. Kochanowskiego 8A/2

60-845 Poznań

www.centrumcreo.pl



Narzędzie MAPUJ KLIMAT

W okolicy Szkoły uczniowie a także mieszkańcy analizowali następujące typy możliwych następstw zmian klimatycznych:



Temperatura



Komfort termiczny w czasie upałów



Brak komfortu termicznego w czasie upałów



Woda



Niski poziom zagrożenia żywołem wodnym



Wysoki poziom zagrożenia żywołem wodnym



Wiatr



Niski poziom zagrożenia porywami silnego wiatru



Wysoki poziom zagrożenia porywami silnego wiatru



Powietrze



Dobra jakość powietrza



Zła jakość powietrza



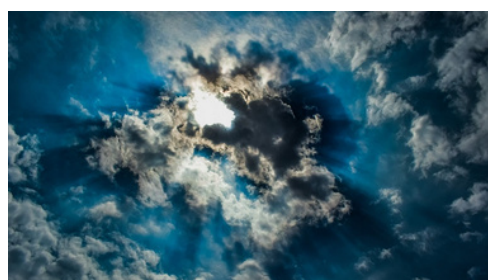
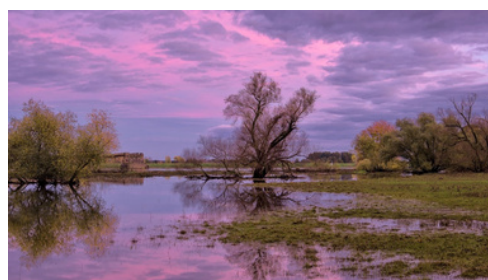
Gleba



Prawidłowa gospodarka glebowa



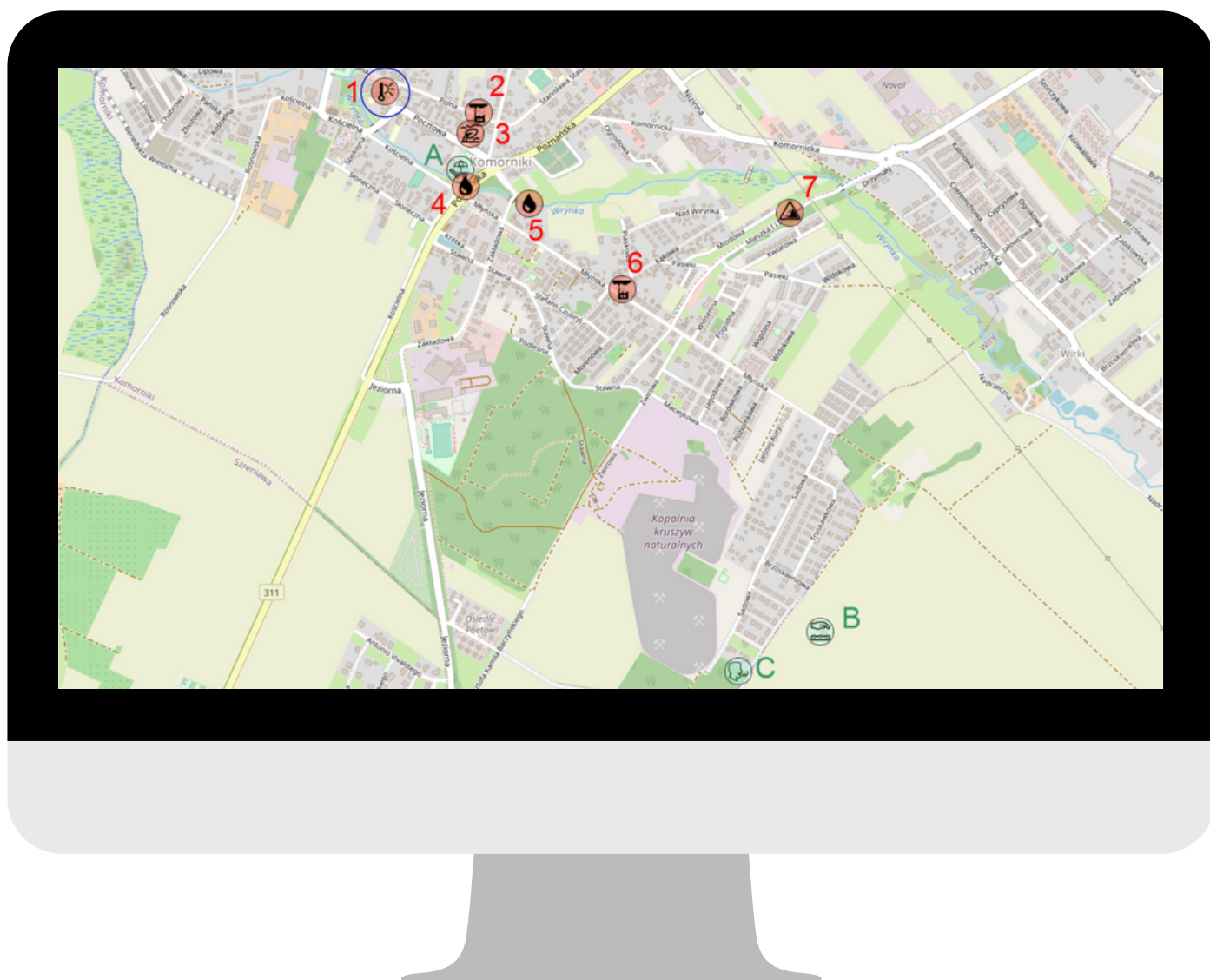
Degradacja gleby



Otoczenie

W wyniku tzw. crowdmappingu w okolicy Szkoły (zaznaczenie na niebiesko) zidentyfikowano występowanie miejsc ważnych z punktu widzenia **adaptacji do zmian klimatycznych**, w tym miejsc ekstremalnych zjawisk pogodowych.

Pełna wersja narzędzia **MAPUJ KLIMAT** dostępna jest na stronie: <http://mapujklimat.terrifica.eu>



Wszystkie raporty i więcej informacji znajdziesz na stronie projektu:

www.konsultacje.metropoliapoznan.pl/eko



Mapowanie klimatu - zgłoszenia (1)

1



Brak komfortu termicznego w czasie upałów

Najważniejsze elementy decydujące o wskazaniu tego miejsca
(SP2):

1. brak drzew bądź terenów zieleni
2. niewystarczająca liczba urządzeń bądź instalacji dających cień bądź osłonę (np.: parasolki, dachy)

2



Zła jakość powietrza

Brak doprecyzowania szczegółów zgłoszenia.

3



Wysoki poziom zagrożenia porywami silnego wiatru

Najważniejsze elementy decydujące o wskazaniu tego miejsca

Teren pomiędzy ul. Pocztową, a ul. Polną:

1. niewłaściwie zaplanowana zabudowa niezapewniająca ochrony przed uszkodzeniami powodowanymi przez wiatr
2. brak systemu wczesnego ostrzegania o zdarzeniach powodowanych przez wiatr

Proponowane rozwiązania: Zasadzić więcej drzew zeby mogły chronić to miejsce

4



Wysoki poziom zagrożenia żywiołem wodnym

Brak doprecyzowania szczegółów zgłoszenia.

Mapowanie klimatu - zgłoszenia (2)

5



Wysoki poziom zagrożenia żywołem wodnym

Brak doprecyzowania szczegółów zgłoszenia.

6



Zła jakość powietrza

Najważniejsze elementy decydujące o wskazaniu tego miejsca

Osiedle na ul. Młyńskiej:

1. występowanie emitorów zanieczyszczeń powietrza (np.: zanieczyszczenia drogowe, rolnicze lub przemysłowe)
2. niewłaściwa polityka i niewystarczająca infrastruktura ograniczająca ruch samochodowy (np.: słaby dostęp do transportu publicznego, brak dróg rowerowych, brak stref dla pieszych)
3. braki urządzeń lub instalacji ograniczających emisję zanieczyszczeń (np.: bariery przeciwpyłowe, urządzenia na kominach)

Proponowane rozwiązania: Zmiana opału w piecu domowym

6



Degradacja gleby

Brak doprecyzowania szczegółów zgłoszenia.

Mapowanie klimatu - zgłoszenia (3)

A



Komfort termiczny w czasie upałów

Najważniejsze elementy decydujące o wskazaniu tego miejsca:

Park strażaka:

1. drzewa i tereny zieleni
2. przepływy i powiewy świeżego powietrza
3. instalacje wodne (np.: fontanny, kąpieliska, dystrybutory wody, systemy nawadniające/zraszające)

B



Prawidłowa gospodarka glebowa

Najważniejsze elementy decydujące o wskazaniu tego miejsca:

Pole kukurydzy w Komornikach:

1. brak zabetonowanych przestrzeni
2. techniki zrównoważonego rolnictwa (np.: płodozmian, rolnictwo ekologiczne, ograniczona orka, zrównoważone nawożenie)
3. działania na rzecz odszczelniania powierzchni gleby w miastach (ochrona przed powodzią lub falami upałów)

C



Dobra jakość powietrza

Najważniejsze elementy decydujące o wskazaniu tego miejsca

WPN:

1. drzewa i tereny zieleni
 2. brak emitorów zanieczyszczeń powietrza (np.: zanieczyszczenia drogowe, rolnicze lub przemysłowe)
 3. polityka i infrastruktura ograniczająca ruch samochodowy (np.: transport publiczny, drogi rowerowe, strefy dla pieszych)
-

Broszura przygotowana w ramach projektu:



Działamy! dla klimatu

Realizatorzy projektu:



POZnań*
metropolia

NorSensus
MEDIAFORUM



Iceland 
Liechtenstein
Norway **Active
citizens fund**

Projekt finansowany przez
Islandię, Lichtenstein i Norwegię
z Funduszy EOG w ramach Programu
Aktywni Obywatele – Fundusz Regionalny

www.konsultacje.metropoliapoznan.pl/eko