

LOKALNY RAPORT MAPOWANIA KLIMATU

OKOLICE SZKOŁY PODSTAWOWEJ
NR 1 W MUROWANEJ GOŚLINIE
(M. I GM. MUROWANA GOŚLINA)



Słowem wstępu

Raport skierowany jest do:

Szkoły Podstawowej nr 1
w Murowanej Goślinie
ul. Mściszewska 10
62-095 Murowana Goślina

Urzędu Miasta i Gminy
w Murowanej Goślinie
Pl. Powstańców Wlkp. 9
62-095 Murowana Goślina

Organów
pomocniczych

Niniejszy raport powstał w ramach projektu **"Działamy dla klimatu!"** realizowanego w latach 2022-2023. Celem projektu jest wzrost **partycypacji obywatelskiej i społecznej młodzieży oraz zwiększenie zaangażowania osób młodych w polityki lokalne** dotyczące zmian klimatu w samorządach Metropolii Poznań.

Ważnym elementem kampanii proekologicznych w szkołach było wykorzystanie **narzędzia online MAPUJ KLIMAT** (www.mapujklimat.terrifica.eu) opracowanego w 2021 roku w trakcie przygotowywania **"Planu adaptacji do zmian klimatu dla Metropolii Poznań"**. Młodzież mogła dzięki niemu wskazywać na mapie obserwowane następstwa zmian klimatycznych.

Projekt jest finansowany finansowany przez Islandię, Liechtenstein i Norwegię z Funduszy EOG w ramach Programu Aktywni Obywatele – Fundusz Regionalny.

Polscy partnerzy projektu **"Działamy dla klimatu!"**

Stowarzyszenie Metropolia Poznań

ul. Kościelna 37

60-537 Poznań

www.metropoliapoznan.pl

www.konsultacje.metropoliapoznan.pl/eko

POZnań*
metropolia

Stowarzyszenie Centrum Rozwoju

Edukacji Obywatelskiej CREO

ul. Kochanowskiego 8A/2

60-845 Poznań

www.centrumcreo.pl



Narzędzie MAPUJ KLIMAT

W okolicy Szkoły uczniowie a także mieszkańcy analizowali następujące typy możliwych następstw zmian klimatycznych:



Temperatura



Komfort termiczny w czasie upałów



Brak komfortu termicznego w czasie upałów



Woda



Niski poziom zagrożenia żywołem wodnym



Wysoki poziom zagrożenia żywołem wodnym



Wiatr



Niski poziom zagrożenia porywami silnego wiatru



Wysoki poziom zagrożenia porywami silnego wiatru



Powietrze



Dobra jakość powietrza



Zła jakość powietrza



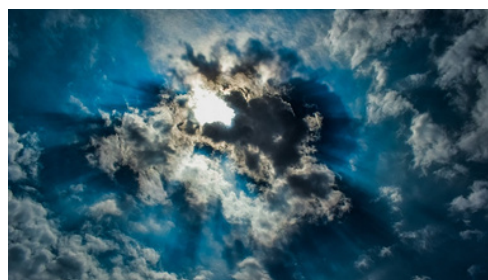
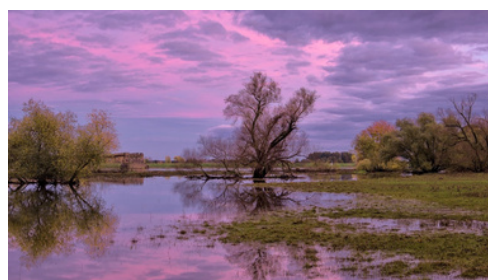
Gleba



Prawidłowa gospodarka glebowa



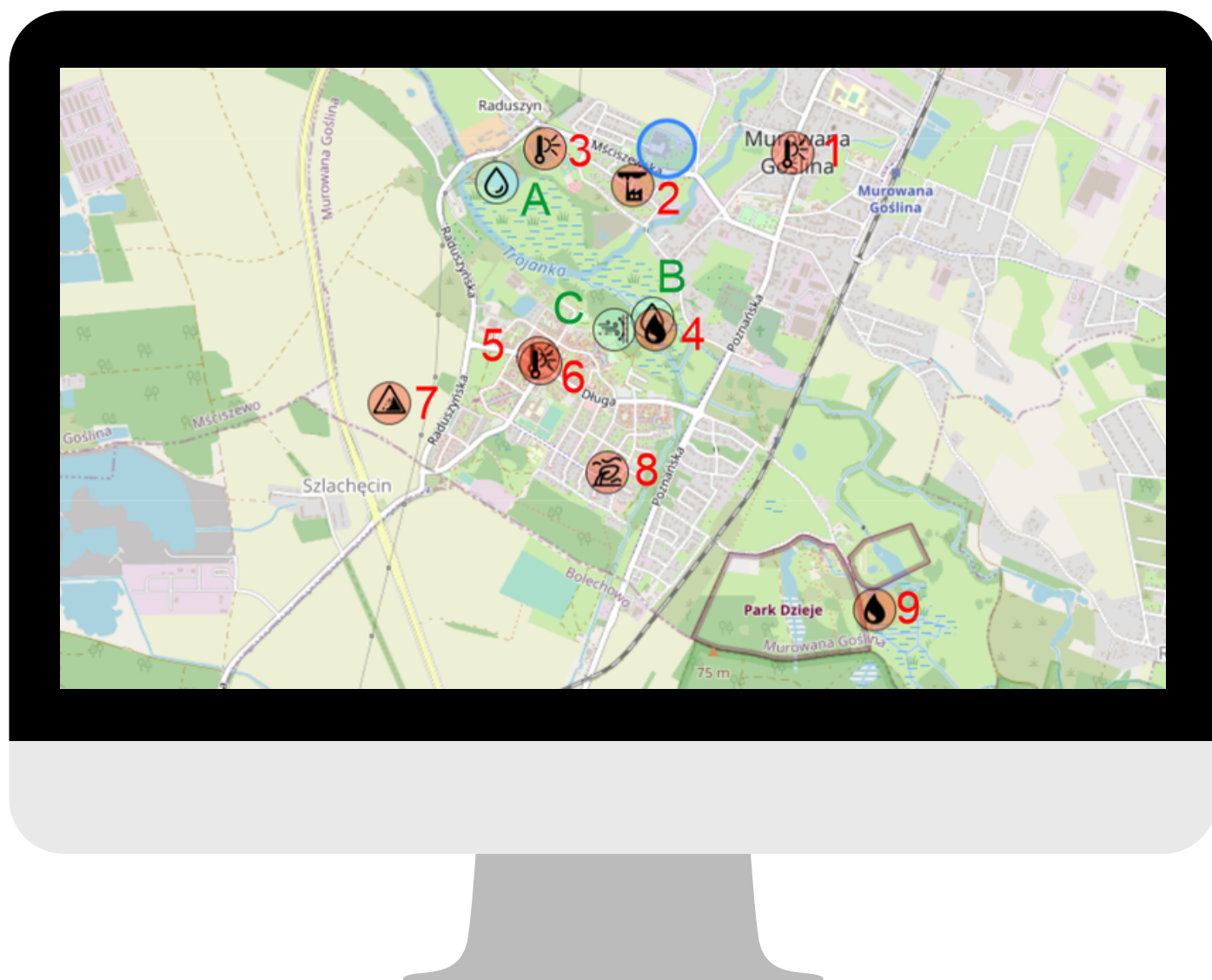
Degradacja gleby



Otoczenie

W wyniku tzw. crowdmappingu w okolicy Szkoły (zaznaczenie na niebiesko) zidentyfikowano występowanie miejsc ważnych z punktu widzenia **adaptacji do zmian klimatycznych**, w tym miejsc ekstremalnych zjawisk pogodowych.

Pełna wersja narzędzia **MAPUJ KLIMAT** dostępna jest na stronie: <http://mapujklimat.terrifica.eu>



Wszystkie raporty i więcej informacji znajdziesz na stronie projektu:

www.konsultacje.metropoliapoznan.pl/eko



Mapowanie klimatu - zgłoszenia (1)

1



Brak komfortu termicznego w czasie upałów

Najważniejsze elementy decydujące o wskazaniu tego miejsca

Okolice Kościoła pw. św. Jakuba Apostoła

1. brak drzew bądź terenów zieleni

2



Zła jakość powietrza

Brak doprecyzowania szczegółów zgłoszenia.

3



Brak komfortu termicznego w czasie upałów

Brak doprecyzowania szczegółów zgłoszenia.

4



Wysoki poziom zagrożenia żywołem wodnym

Brak doprecyzowania szczegółów zgłoszenia.

5



Brak komfortu termicznego w czasie upałów

Najważniejsze elementy decydujące o wskazaniu tego miejsca

Obszar pomiędzy ul. Długą, a ul. Nowy Rynek

1. brak drzew bądź terenów zieleni

2. ograniczony dostęp do naturalnie występującej wody (np.: jeziora, stawy, rzeki, strumienie)

3. niewystarczająca liczba instalacji wodnych (np.: fontanny, kąpieliska, dystrybutory wody, systemy nawadniające/zraszające)

Mapowanie klimatu - zgłoszenia (2)

6



Brak komfortu termicznego w czasie upałów

Najważniejsze elementy decydujące o wskazaniu tego miejsca

Obszar pomiędzy ul. Długą, a ul. Nowy Rynek

1. brak drzew bądź terenów zieleni
2. ograniczony dostęp do naturalnie występującej wody (np.: jeziora, stawy, rzeki, strumienie)
3. brak przepływu świeżego powietrza

7



Degradacja gleby

Najważniejsze elementy decydujące o wskazaniu tego miejsca

Obszar na wschód od ul. Raduszyńskiej

1. brak działań przeciw erozji gleb/osuwiskom (np.: brak wprowadzania trwałej roślinności, brak zadrzewień i zakrzewień śródpolnych)
2. niewystarczające techniki zrównoważonego rolnictwa (np.: brak płodozmianu, niewłaściwa orka, nieprawidłowe nawożenie)

8



Wysoki poziom zagrożenia porywami silnego wiatru

Brak doprecyzowania szczegółów zgłoszenia.

9



Wysoki poziom zagrożenia żywołem wodnym

Brak doprecyzowania szczegółów zgłoszenia.

Mapowanie klimatu - zgłoszenia (3)

A



Niski poziom zagrożenia żywołem wodnym

Najważniejsze elementy decydujące o wskazaniu tego miejsca

Jezioro Raduszyńskie

1. naturalne zbiorniki i ciekiny wodne
2. roślinność zmniejszająca występowanie susz i poprawiająca retencję wody

B



Niski poziom zagrożenia porywami silnego wiatru

Najważniejsze elementy decydujące o wskazaniu tego miejsca

Okolice rzeki Goślinka

1. urządzenia/instalacje służące do zbierania i magazynowania wody
2. naturalne zbiorniki i ciekiny wodne

C



Niski poziom zagrożenia żywołem wodnym

Najważniejsze elementy decydujące o wskazaniu tego miejsca

Okolice rzeki Goślinka:

1. roślinność (krzewy, żywopłoty, drzewa) chroniąca przed uszkodzeniami spowodowanymi wiatrem
-

Broszura przygotowana w ramach projektu:



Realizatorzy projektu:



POZnań*
metropolia

NorSensus
MEDIAFORUM



Iceland 
Liechtenstein
Norway **Active
citizens fund**

Projekt finansowany przez
Islandię, Lichtenstein i Norwegię
z Funduszy EOG w ramach Programu
Aktywni Obywatele – Fundusz Regionalny

www.konsultacje.metropoliapoznan.pl/eko