



Działamy!
dla klimatu

Iceland 
Liechtenstein
Norway **Active
citizens fund**

LOKALNY RAPORT MAPOWANIA KLIMATU

OKOLICE NIEPUBLICZNEJ POLSKO-ANGIELSKIEJ SZKOŁY PODSTAWOWEJ W OBORNIKACH (M. I GM. OBORNIKI)



POZnań*
metropolia

Poznań 2023



Słowem wstępu

Raport skierowany jest do:

Niepubliczna Szkoła
Podstawowej w Obornikach
ul. Młyńska 5a
64-600 Oborniki

Urzędu Miejskiego
w Obornikach
Ul. M. J. Piłsudskiego 76
64-600 Oborniki

Organów
pomocniczych

Niniejszy raport powstał w ramach projektu "Działamy dla klimatu!" realizowanego w latach 2022-2023. Celem projektu jest wzrost **partycypacji obywatelskiej i społecznej młodzieży oraz zwiększenie zaangażowania osób młodych w polityki lokalne** dotyczące zmian klimatu w samorządach Metropolii Poznań.

Ważnym elementem kampanii proekologicznych w szkołach było wykorzystanie **narzędzia online MAPUJ KLIMAT** (www.mapujklimat.terrifica.eu) opracowanego w 2021 roku w trakcie przygotowywania "Planu adaptacji do zmian klimatu dla Metropolii Poznań". Młodzież mogła dzięki niemu wskazywać na mapie obserwowane następstwa zmian klimatycznych.

Projekt jest finansowany finansowany przez Islandię, Liechtenstein i Norwegię z Funduszy EOG w ramach Programu Aktywni Obywatele – Fundusz Regionalny.

Polscy partnerzy projektu "Działamy dla klimatu!"

Stowarzyszenie Metropolia Poznań

ul. Kościelna 37

60-537 Poznań

www.metropoliapoznan.pl

www.konsultacje.metropoliapoznan.pl/eko

POZnań*
metropolia

Stowarzyszenie Centrum Rozwoju

Edukacji Obywatelskiej CREO

ul. Kochanowskiego 8A/2

60-845 Poznań

www.centrumcreo.pl



Narzędzie MAPUJ KLIMAT

W okolicy Szkoły uczniowie a także mieszkańcy analizowali następujące typy możliwych następstw zmian klimatycznych:



Temperatura



Komfort termiczny w czasie upałów



Brak komfortu termicznego w czasie upałów



Woda



Niski poziom zagrożenia żywołem wodnym



Wysoki poziom zagrożenia żywołem wodnym



Wiatr



Niski poziom zagrożenia porywami silnego wiatru



Wysoki poziom zagrożenia porywami silnego wiatru



Powietrze



Dobra jakość powietrza



Zła jakość powietrza



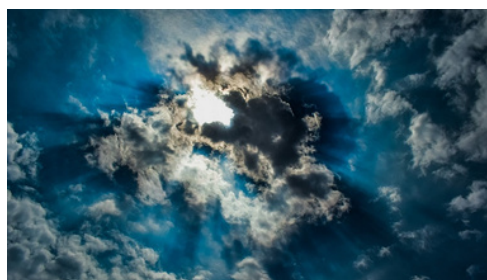
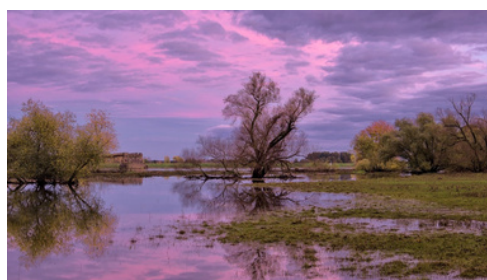
Gleba



Prawidłowa gospodarka glebowa



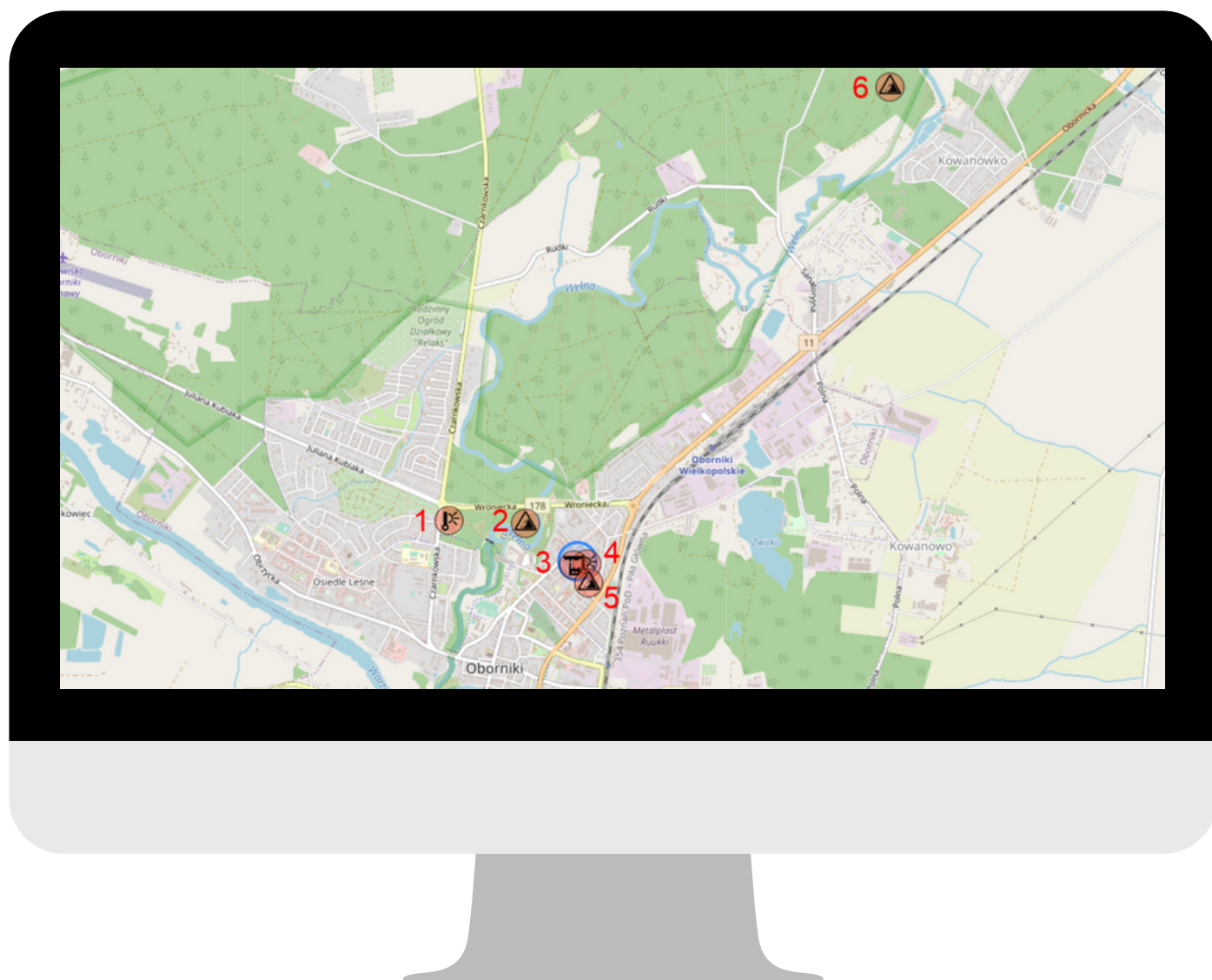
Degradacja gleby



Otoczenie

W wyniku tzw. crowdmappingu w okolicy Szkoły (zaznaczenie na niebiesko) zidentyfikowano występowanie miejsc ważnych z punktu widzenia **adaptacji do zmian klimatycznych**, w tym miejsc ekstremalnych zjawisk pogodowych.

Pełna wersja narzędzia **MAPUJ KLIMAT** dostępna jest na stronie: <http://mapujklimat.terrifica.eu>



Wszystkie raporty i więcej informacji znajdziesz na stronie projektu:

www.konsultacje.metropoliapoznan.pl/eko



Mapowanie klimatu - zgłoszenia

1,4



Brak komfortu termicznego w czasie upałów

Brak doprecyzowania szczegółów zgłoszenia.

2,6



Degradacja gleby

Brak doprecyzowania szczegółów zgłoszenia.

3



Zła jakość powietrza

Najważniejszy element decydujący o wskazaniu tego miejsca

Parking marketu "Kaufland"

1. wysoki poziom uszczelnienia powierzchni gleb
(np.: duże parkingi, powierzchnie asfaltowe)

5



Brak komfortu termicznego w czasie upałów

Brak doprecyzowania szczegółów zgłoszenia.

Broszura przygotowana w ramach projektu:



Działamy! dla klimatu

Realizatorzy projektu:



Projekt finansowany przez
Islandię, Lichtenstein i Norwegię
z Funduszy EOG w ramach Programu
Aktywni Obywatele – Fundusz Regionalny

www.konsultacje.metropoliapoznan.pl/eko