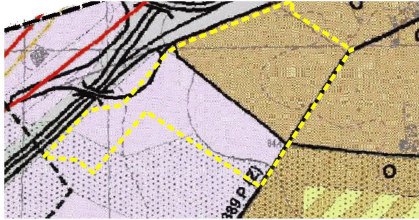


# Miejscowy plan zagospodarowania przestrzennego części wsi Chomęcice i części wsi Głuchowo wzdłuż drogi ekspresowej S5 –Etap 2

Załącznik nr 1 do Uchwały Nr ... Rady Gminy Komorniki z dnia ... r. (Dz. Urz. Woj. Wlkp. z dnia ... r. poz. ...)

Wyrys ze studium uwarunkowań i kierunków zagospodarowania przestrzennego gminy Komorniki skala 1:10 000



- granicza obszaru objętego planem
- O tereny osiedleńcze mieszane
- P tereny działalności produkcyjnej o profilu ogólnym: produkcyjnym, usługowym i magazynowo-składowym o zabudowie intensywnej
- teren drogi ekspresowej S5

