



Projekt miejscowego planu zagospodarowania przestrzennego „W rejonie placu Bernardyńskiego” w Poznaniu

II konsultacje społeczne

Poznań, 27 września 2017 r.

Zespół projektowy:

Adam Derc – kierownik zespołu projektowego

Katarzyna Chorążewicz – projektant

Paulina Pudelska – asystent projektanta

Joanna Woźniak – koordynator komunikacji i infrastruktury

Małgorzata Szukała – zespół transportu i inżynierii

PROCEDURA SPORZĄDZANIA PLANU*:

ETAPY z inicjatywy mi

1. Podjęcie uchwały o przystąpieniu do Poznania
2. I KONSULTACJE SPOŁECZNE
3. Zbieranie wniosków do projektu planu
4. Sporządzenie projektu planu i rozpatrzenie
5. Opiniowanie wewnętrzne – z jednostkami
6. II KONSULTACJE SPOŁECZNE
7. Opiniowanie i uzgadnianie projektu planu
8. Wyłożenie projektu planu do PUBLICZNEGO WGLĄDU
– przez co najmniej 21 dni i przeprowadzenie, w tym czasie dyskusji publicznej;
– możliwość składania uwag do projektu planu – przez co najmniej 14 dni od zakończenia okresu wyłożenia projektu planu do publicznego wglądu
9. Składanie uwag do projektu planu w określonym w ogłoszeniu terminie
10. Rozpatrzenie uwag przez Prezydenta
11. Uchwalenie miejscowego planu zagospodarowania przestrzennego przez Radę Miasta Poznania
12. Opublikowanie planu w Dzienniku Urzędowym Województwa

07.02.2017

Informacja m.in. o:

- * powodach przystąpienia do sporządzania planu,
- * obszarze miasta objętym granicami uchwały o przystąpieniu,
- * ustaleniach Studium miasta Poznania dla przedmiotowego obszaru,
- * procedurze sporządzania planu,
- * terminie zbierania wniosków do projektu planu,
- * wymogach formalnych, które winien spełniać wniosek do projektu planu

* zgodnie z ustawą o planowaniu i zagospodarowaniu przestrzennym z dnia 27 marca 2003 r.

PROCEDURA SPORZĄDZANIA PLANU*:

ETAPY z inicjatywy miasta:

1. Podjęcie uchwały o przystąpieniu do sporządzania projektu planu przez Radę Miasta Poznania
2. I KONSULTACJE SPOŁECZNE
3. Zbieranie wniosków do projektu planu
4. Sporządzenie projektu planu i rozpatrzenie uwag
5. Opiniowanie wewnętrzne – z jednostkami
6. **II KONSULTACJE SPOŁECZNE**
7. Opiniowanie i uzgadnianie projektu planu
8. Wyłożenie projektu planu do PUBLICZNEGO WGLĄDU
– przez co najmniej 21 dni i przeprowadzenie, w tym czasie, w sposób określony w uchwale, w tym: – możliwość składania uwag do projektu planu - projektu planu do publicznego wglądu
9. Składanie uwag do projektu planu w okresie wyłożenia
10. Rozpatrzenie uwag przez Prezydenta Miasta Poznania
11. Uchwalenie miejscowego planu zagospodarowania przestrzennego Miasta Poznania
12. Opublikowanie planu w Dzienniku Urzędowym Województwa

27.09.2017

Informacja m.in. o:

- * powodach przystąpienia do sporządzania planu,
- * obszarze miasta objętym granicami uchwały o przystąpieniu,
- * ustaleniach Studium miasta Poznania dla przedmiotowego obszaru,
- * procedurze sporządzania planu,
- * **PROJEKCIE PLANU,**
- * uwarunkowaniach prawnych,
- * terminie zbierania opinii mieszkańców do projektu planu, (...).

* zgodnie z ustawą o planowaniu i zagospodarowaniu przestrzennym z dnia 27 marca 2003 r.

PROCEDURA SPORZĄDZANIA PLANU*:

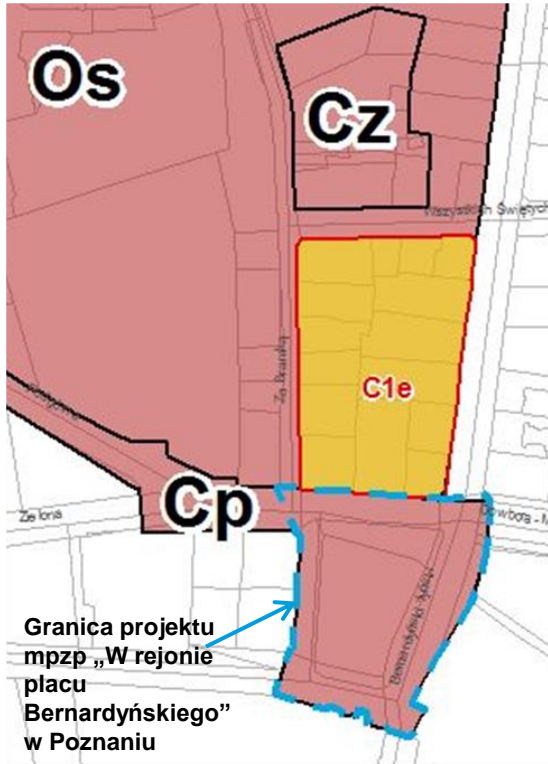
1. Podjęcie uchwały o przystąpieniu do sporządzania projektu planu przez Radę Miasta Poznania
2. I KONSULTACJE SPOŁECZNE
3. Zbieranie wniosków do projektu planu - *przez co najmniej 21 dni od dnia ogłoszenia*
4. Sporządzenie projektu planu i rozpatrzenie wniosków przez Prezydenta
5. Opiniowanie wewnętrzne – z jednostkami Urzędu Miasta
6. II KONSULTACJE SPOŁECZNE
7. Opiniowanie i uzgadnianie projektu planu
8. **Wyłożenie projektu planu do PUBLICZNEGO wglądu**
– przez co najmniej 21 dni i przeprowadzenie, w tym czasie dyskusji publicznej
– możliwość składania uwag do projektu planu – przez co najmniej 14 dni od dnia ogłoszenia projektu planu do publicznego wglądu
9. Składanie uwag do projektu planu w określonym w ogłoszeniu terminie
10. Rozpatrzenie uwag przez Prezydenta
11. Uchwalenie miejscowego planu zagospodarowania przestrzennego przez Radę Miasta Poznania
12. Opublikowanie planu w Dzienniku Urzędowym Województwa Wielkopolskiego

W trakcie dyskusji publicznej informacja m.in. o:

- * **powodach przystąpienia do sporządzania planu,**
- * **obszarze miasta objętym granicami uchwały o przystąpieniu,**
- * **ustaleniach Studium miasta Poznania dla przedmiotowego obszaru,**
- * **procedurze sporządzania planu,**
- * **PROJEKCIE PLANU,**
- * **uwarunkowaniach prawnych,**
- * **terminie zbierania uwag mieszkańców do projektu planu, (...).**

* zgodnie z ustawą o planowaniu i zagospodarowaniu przestrzennym z dnia 27 marca 2003 r.

Przystąpienie do sporządzenia mpzp „W rejonie placu Bernardyńskiego” w Poznaniu – sytuacja planistyczna



Plany obowiązujące:

- Cp - Mpzp obszaru „Podgórna-Plac Bernardyński” w Poznaniu
- Cz - Mpzp terenów w rejonie ulic Za Bramką i Wszystkich Świętych w Poznaniu
- Os - Mpzp „Obszar Staromiejski w Poznaniu”

Plany w opracowaniu:

- C1e – projekt mpzp "W rejonie ulic Garbary i Wszystkich Świętych " w Poznaniu

Obowiązujący mpzp „Podgórna – Plac Bernardyński” (Uchwała Nr LXI/641/IV/2005 Rady Miasta Poznania z dnia 18 stycznia 2005 r.)

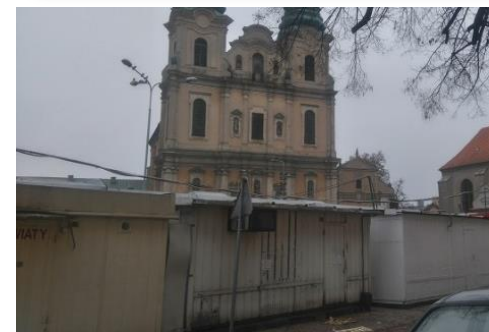


LEGENDA

- CpA01 / KDe3 SYMBOL LITEROWO-CYFROWY
- GRANICA OPRACOWANIA
- LINIA ROZGRANICZAJĄCA GEODEZYJNA, ŚCIŚLE OKREŚLONA
- LINIA ROZGRANICZAJĄCA PROJEKTOWANA ŚCIŚLE OKREŚLONA
- LINIA ROZGRANICZAJĄCA PROJEKTOWANA, OKREŚLONA ORIENTACYJNIE
- LINIA ROZGRANICZAJĄCA ODCINKI ULIC
- STREFA LOKALIZACJI RAMP WIĄZDU / WYJAZDU DO PARKINGU
- STREFA TYMCZASOWEJ LOKALIZACJI STRAGANÓW TARGOWYCH ZGODNIE Z USTALENIEM NUMER 11.1
- STREFA TYMCZASOWEJ LOKALIZACJI OBJEKTÓW TYPU KIOSK I STRAGANÓW TARGOWYCH ZGODNIE Z USTALENIEM NUMER 11.1
- STREFA LOKALIZACJI RAMP WIĄZDU / WYJAZDU DO PARKINGU Z DOPUSZCZENIEM TYMCZASOWEJ LOKALIZACJI OBJEKTÓW TYPU KIOSK I STRAGANÓW TARGOWYCH ZGODNIE Z USTALENIEM NUMER 11.1

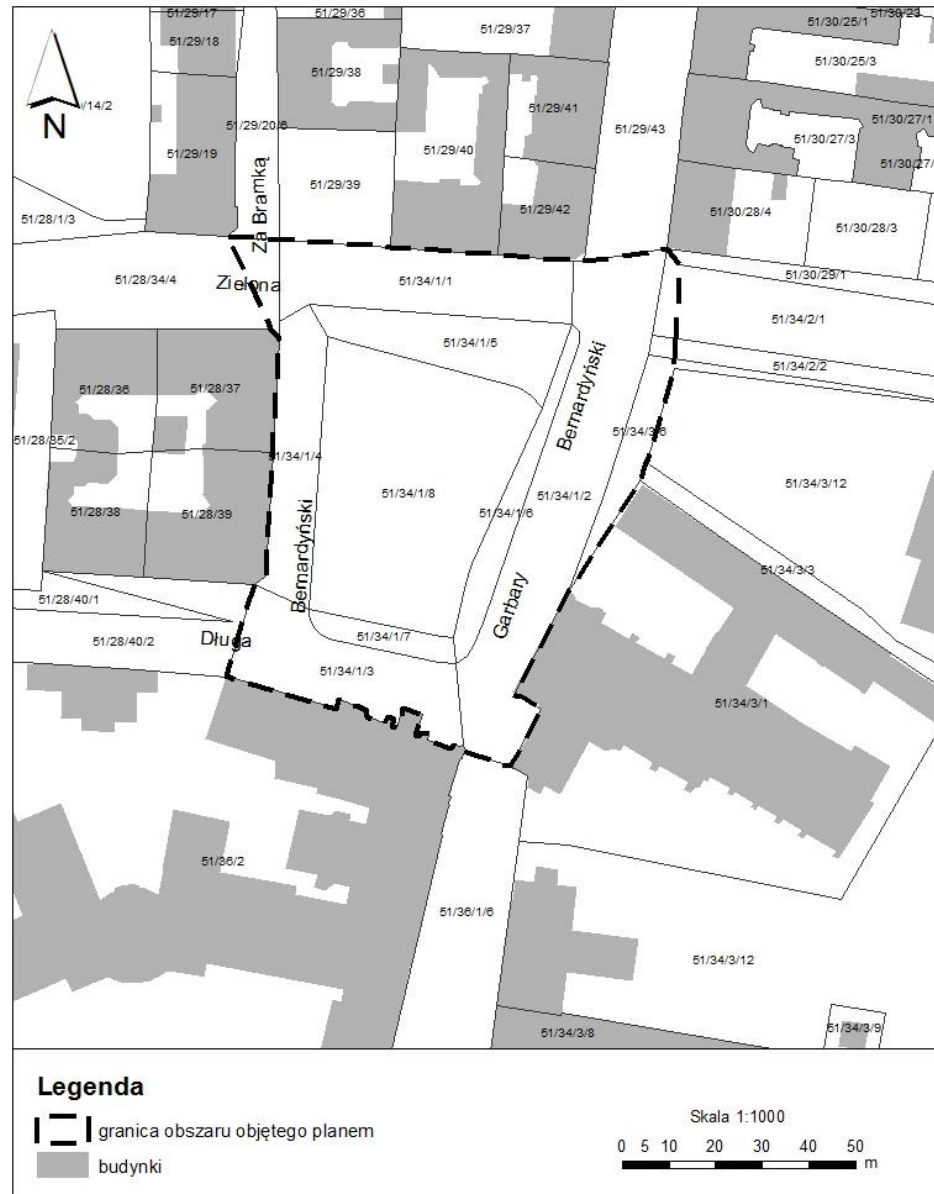
Przystąpienie do sporządzenia mpzp

„W rejonie placu Bernardyńskiego” w Poznaniu – dokumentacja fotograficzna



„W rejonie placu Bernardyńskiego” w Poznaniu - granice mpzp

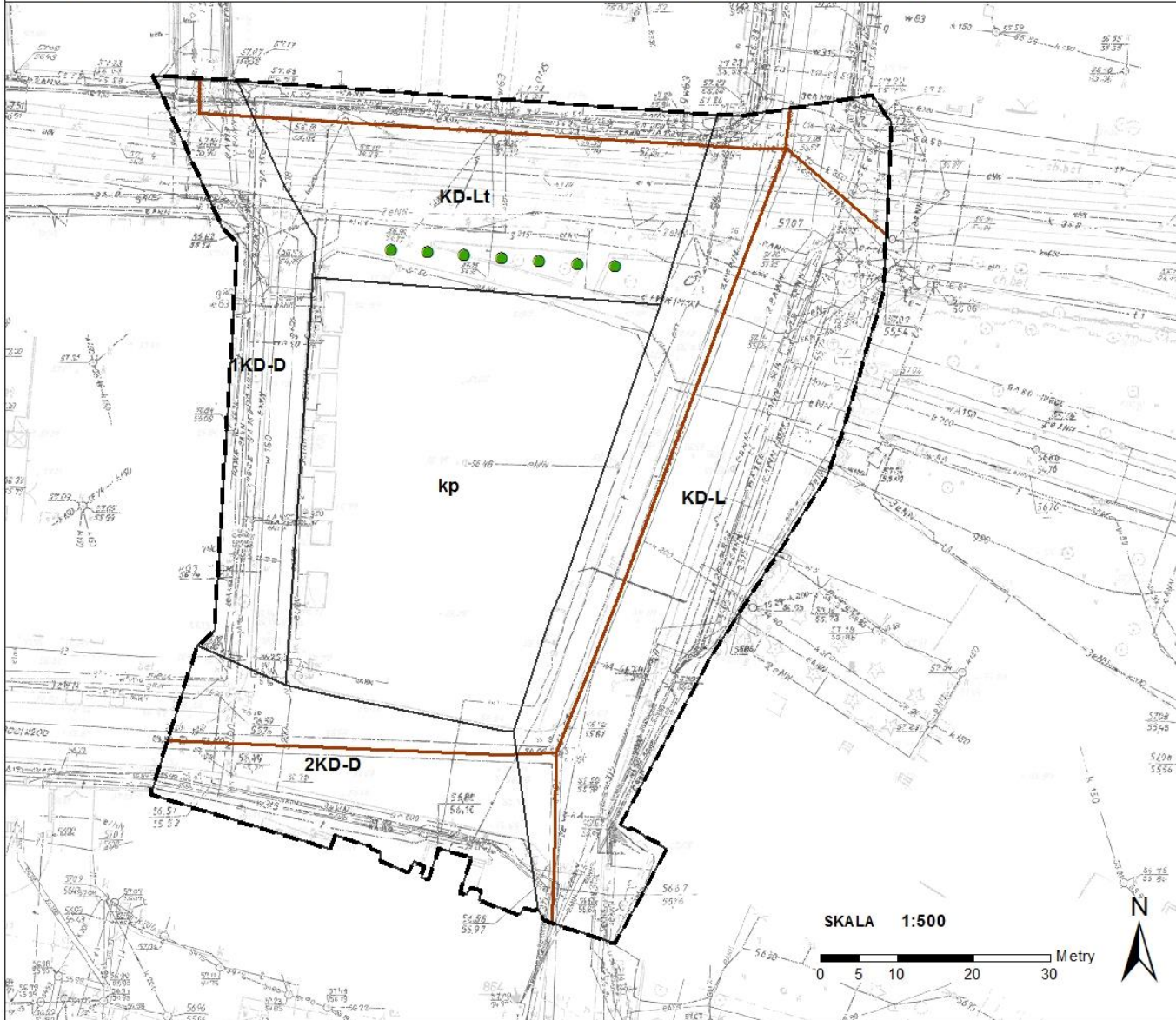
Uchwała nr **XLI/695/VII/2017**
Rady Miasta Poznania z dnia
24 stycznia 2017 r. w sprawie
przystąpienia do sporządzenia
miejscowego planu
zagospodarowania
przestrzennego
**„W rejonie placu
Bernardyńskiego”** w Poznaniu.



Załącznik Nr 1

Miejscowy plan zagospodarowania przestrzennego "W rejonie placu Bernardyńskiego" w Poznaniu

PROJEKT
1.09.2017
II konsultacje społeczne



WYRYS ZE STUDIUM UWARUNKWAŃ
I KIERUNKÓW ZAGOSPODAROWANIA
PRZESTRZENNEGO MIASTA POZNAŃ

FRAGMENT PŁANSZY: KIERUNKI skala 1:15 000

Uchwała Nr LXXII/1137/VI/2014 Rady Miasta Poznania z dnia 23 września 2014 r.



OZNACZENIA:

TERENY PRZEZNACZONE POD ZABUDOWĘ

MWU - TERENY ZABUDOWY MIESZKANIOWEJ WIELORODZINNEJ
LUB ZABUDOWY USŁUGOWEJ W OBRZĘBIE FUNKCYONALNEGO ŚRODOWISKA

TERENY - TRANSPORTU ZBIOROWEGO

kd - TRASY TRAMWAJOWE - POZA UKŁADEM PODSTAWOWYM

TORY TRAMWAJOWE

OCHRONA ZABYTKÓW I OPIEKA NAD ZABYTKAMI

OBZASY WPISANE DO REJESTRU ZABYTKÓW I POMNIK HISTORYI

OBZASY IDENTYFIKACJI PRZESTRZENNEJ

++ OBZASY NAJWAZNIEJSZYCH PRZESTRZENI PUBLICZNYCH

--- GRANICA OBSZARU OBJĘTEGO PLANEM

Oznaczenia

--- granica obszaru objętego planem

--- linie rozgraniczające tereny o różnym
przeznaczeniu lub różnych zasadach
zagospodarowania

● rząd drzew

— kolektor ogólnospławny

□ kp - teren placu miejskiego

□ tereny dróg publicznych

KD-L, KD-Lt - klasy lokalnej

KD-D - klasy dojazdowej

SKALA 1:500



Projekt planu – najważniejsze zapisy



Ustalenia z projektu planu

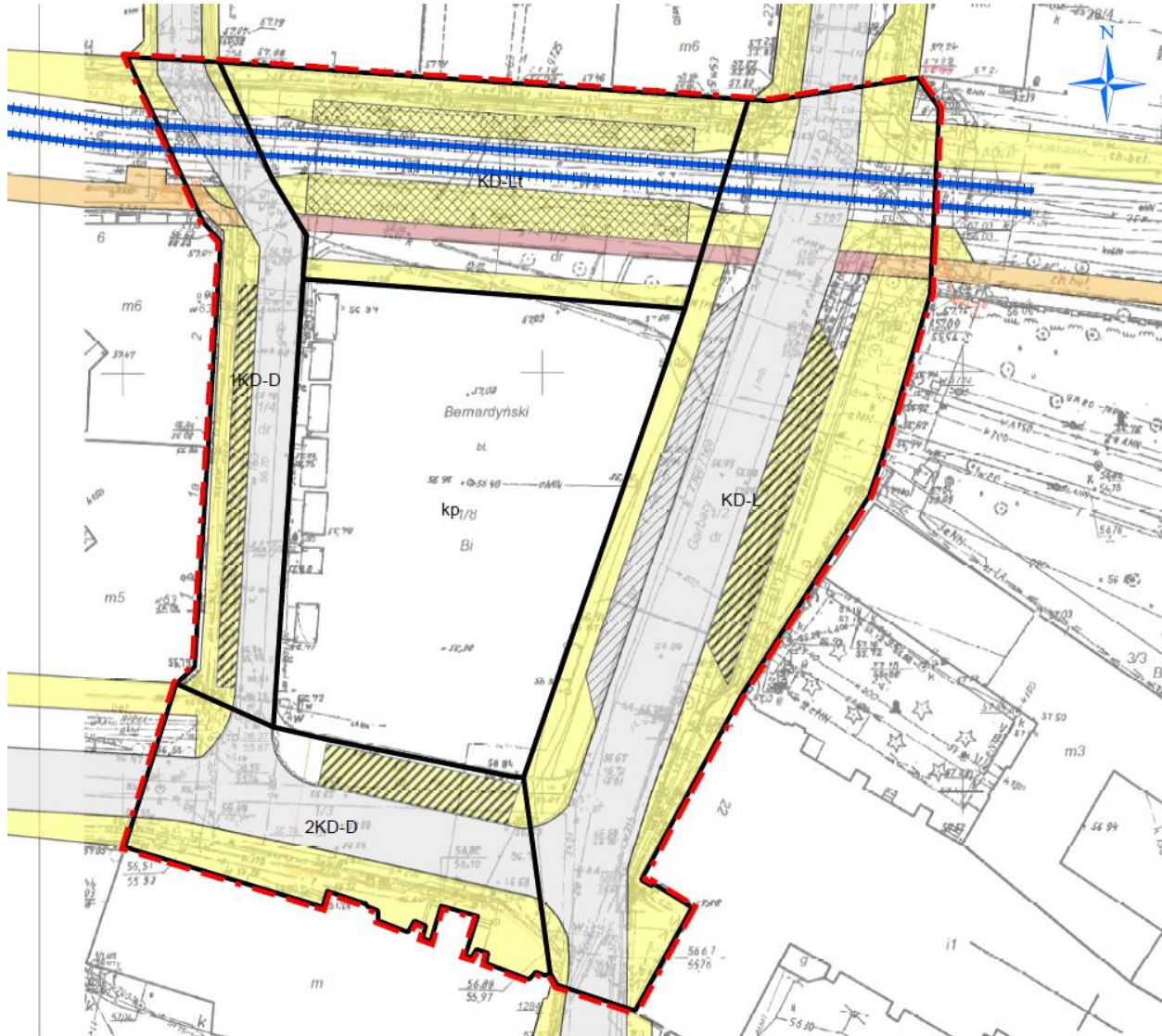
Ogólne:

- * dopuszczenie parkingu podziemnego,
- * dopuszczenie stacji roweru miejskiego,
- * dopuszczenie ogródków gastronomicznych i stoisk promocyjnych,
- * min. 30 miejsc dla rowerów.

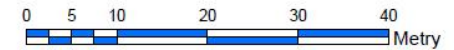
Dotyczące terenu placu publicznego „kp”:

- * dopuszczenie pawilonów o pow. do 35 m² i wys. do 3,2 m,
- * dopuszczenie straganów o pow. do 25 m² i wys. do 3,2 m,
- * dopuszczenie lok. toalety,
- * dopuszczenie lok. śmietników: podziemnych, półpodziemnych i naziemnych,
- * zakaz naziemnych miejsc postojowych, z wyjątkiem samochodów przeznaczonych do sprzedaży bezpośredniej,
- * odsunięcie straganów i pawilonów o min. 2 m od granic terenów komunikacji.

„W rejonie placu Bernardyńskiego” – plansza układu transportowego



Skala 1:500



Legenda

- granica obszaru objętego planem
- linie rozgraniczające tereny o różnym przeznaczeniu lub różnych zasadach zagospodarowania:
 - * KD-D - dróg dojazdowych
 - * KD-L - drogi lokalnej
 - * KD-Lt - drogi transportu publicznego
 - * kp - teren placu miejskiego
- chodniki
- ścieżki pieszo-rowerowe
- ścieżka rowerowa
- jezdnie
- strefy lokalizacji parkingów
- perony przystanków
- zatoka autobusowa
- tory tramwajowe

Opinie do projektu planu zbierane będą
do 11 października 2017 r.

Miejska Pracownia Urbanistyczna

ul. B. Prusa 3

60 - 819 Poznań

tel.: 61 845 50 00

fax.: 61 845 50 10

e-mail: mpu@poznan.mpu.pl

www.mpu.pl

Kontakt:

Adam Derc, tel. 61 8455-061 – kierownik zespołu projektowego

Katarzyna Chorążewicz, tel. 61 8455-054 – projektant

* Dziękujemy