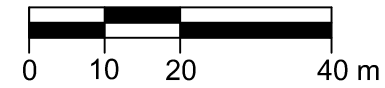


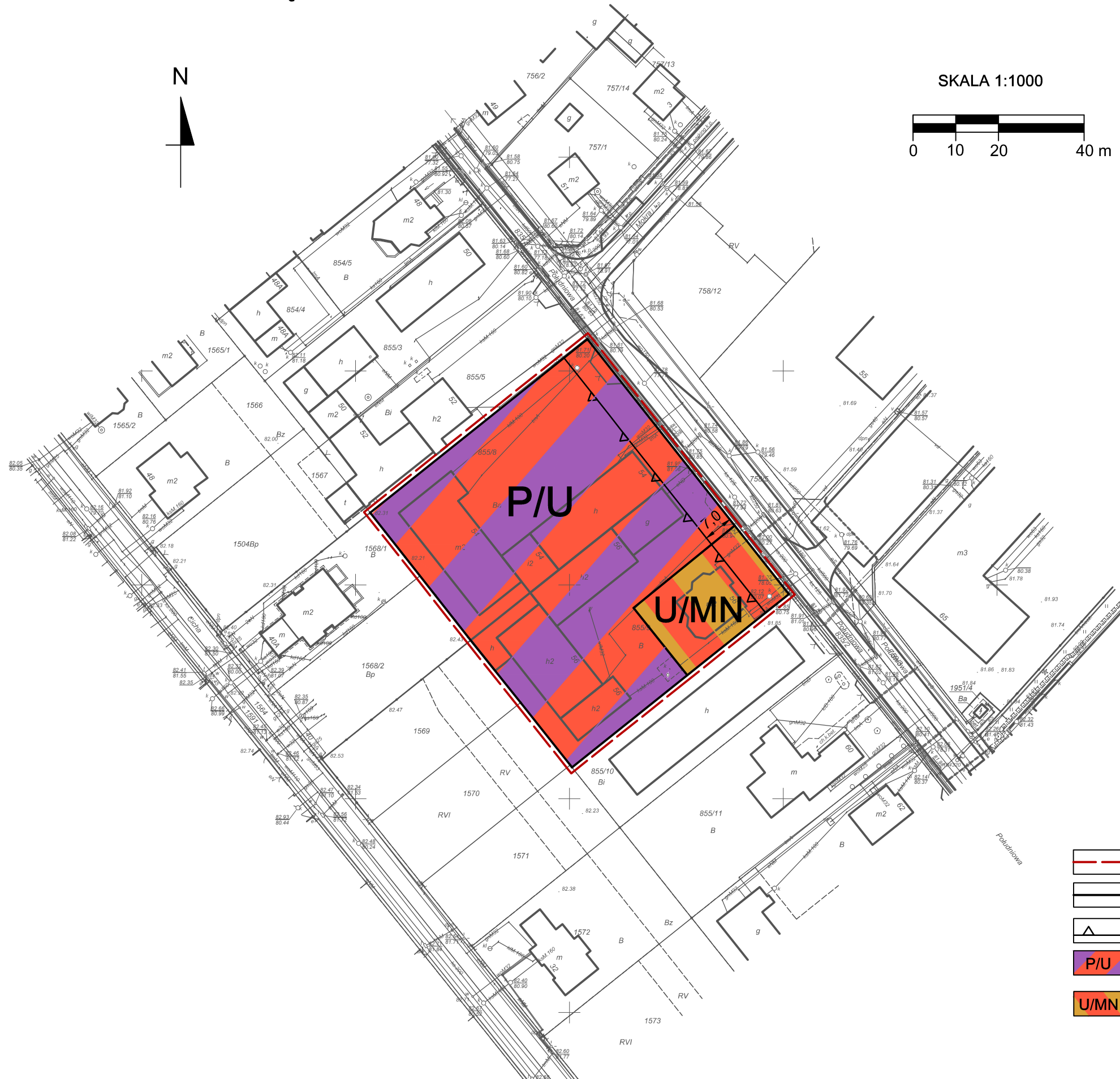
MIEJSCOWY PLAN ZAGOSPODAROWANIA PRZESTRZENNEGO CZĘŚCI WSI PLEWISKA W REJONIE ULIC: POŁUDNIOWEJ, ZACHODNIEJ I WSCHODNIEJ



SKALA 1:1000

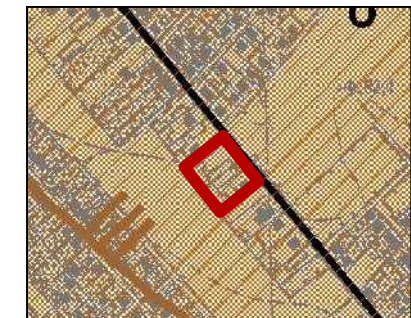


ZAŁĄCZNIK NR 1
DO UCHWAŁY NR
RADY GMINY KOMORNIKI
Z DNIA 2017 R.
OPUBLIKOWANY
DZ.URZ. WOJ. WLKP.
Z DNIA




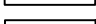



Wrys z studium uwarunkowań i kierunków
zagospodarowania przestrzennego
gminy Komorniki

SKALA 1:10 000



-  GRANICE OBSZARU OBJĘTEGO PLANEM
-  TERENY OSIEDLEŃCZE MIESZANE
-  ZEWNĘTRZNE GRANICE STREFY I, II, III OBSZARU OGRANICZONEGO UŻYTKOWANIA DLA LOTNISKA WOJSKOWEGO POZNAŃ - KRZESINY

OZNACZENIA:

-  GRANICE OBSZARU OBJĘTEGO UCHWAŁĄ (odsunięte o 1 m)
-  LINIE ROZGRANICZAJĄCE TERENY O RÓŻNYM PRZEZNACZENIU LUB RÓŻNYCH ZASADACH ZAGOSPODAROWANIA
-  NIEPRZEKACZALNA LINIA ZABUDOWY
-  **P/U** TEREN OBIEKTÓW PRODUKCYJNYCH, SKŁADÓW, MAGAZYNÓW LUB ZABUDOWY USŁUGOWEJ
-  **U/MN** TEREN ZABUDOWY USŁUGOWEJ LUB ZABUDOWY MIESZKANIOWEJ JEDNORODZINNEJ