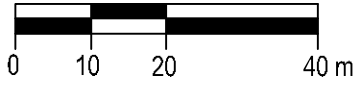


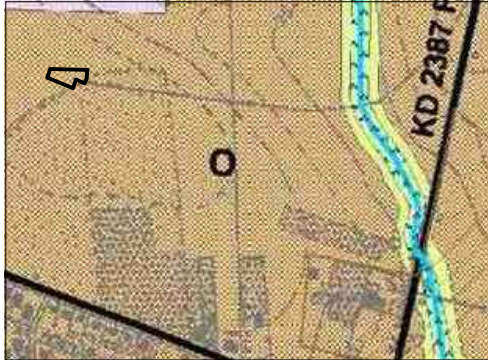
# MIEJSCOWY PLAN ZAGOSPODAROWANIA PRZESTRZENNEGO CZĘŚCI WSI KOMORNIKI W REJONIE ULICY JANKIELA

N

SKALA 1:1000

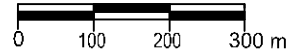


ZAŁĄCZNIK NR 1  
DO UCHWAŁY NR .....  
RADY GMINY KOMORNIKI Z DNIA ..... R.  
OPUBLIKOWANY DZ.URZ. WOJ. WLKP.  
Z DNIA .....



Wyrys ze studium uwarunkowań i kierunków  
zagospodarowania przestrzennego  
gminy Komorniki

SKALA 1 : 10 000



	GRANICE OBSZARU OBJĘTEGO UCHWAŁĄ
	TERENY OSIEDLEŃCZE MIESZANE

## OZNACZENIA:

	GRANICE OBSZARU OBJĘTEGO UCHWAŁĄ (odsunięte o 1 m)
	LINIE ROZGRANICZAJĄCE TERENY O RÓŻNYM PRZEZNACZENIU LUB RÓŻNYCH ZASADACH ZAGOSPODAROWANIA
	NIEPRZEKRACZALNE LINIE ZABUDOWY
	MN TEREN ZABUDOWY MIESZKANIOWEJ JEDNORODZINNEJ
	ZP TEREN ZIELENI URZĄDZONEJ
	KDW TEREN DROGI WEWNĘTRZNEJ

