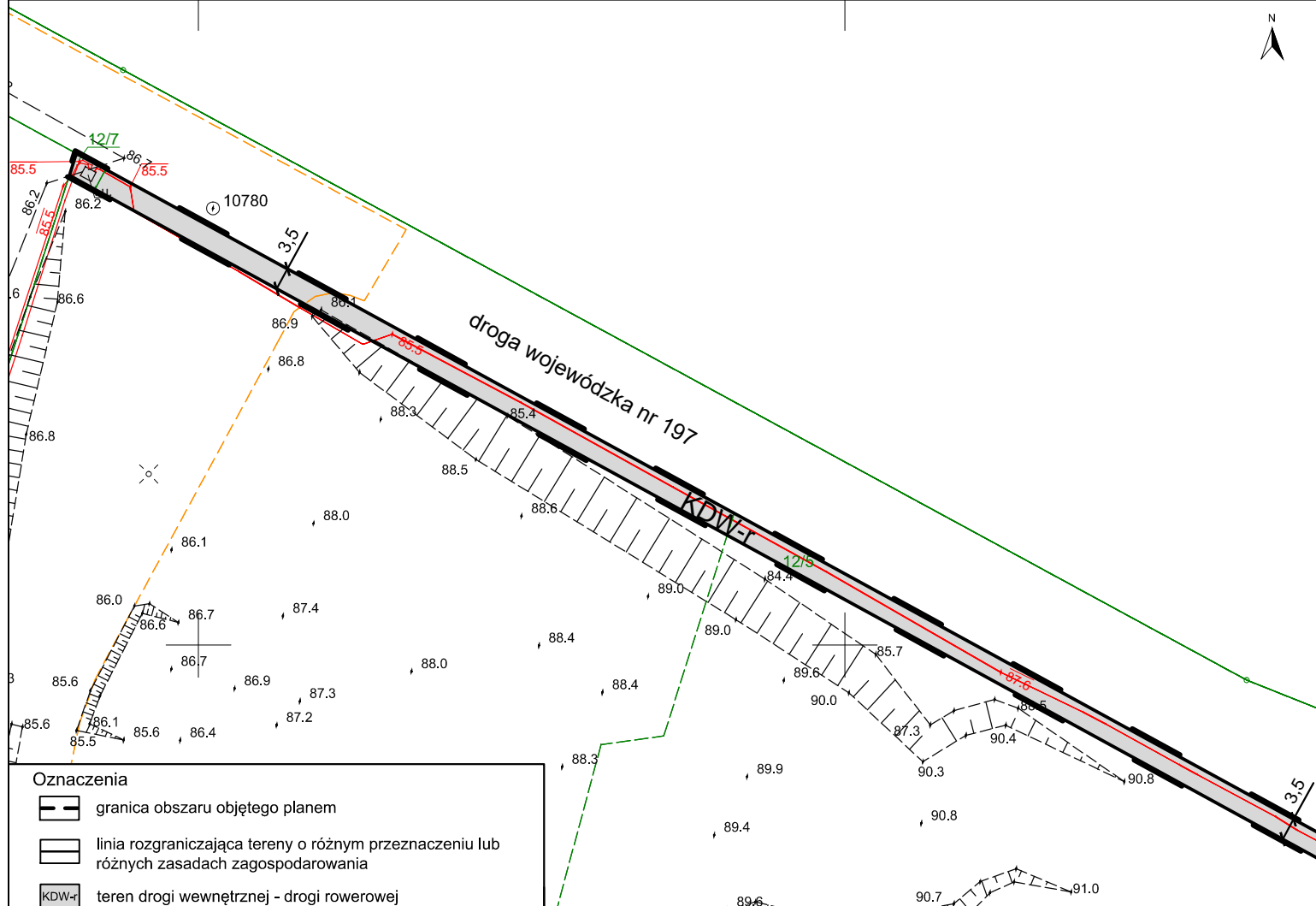


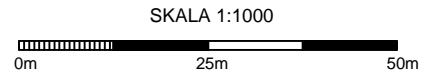
ZMIANA MIEJSCOWEGO PLANU ZAGOSPODAROWANIA PRZESTRZENNEGO GMINY SKOKI NA OBSZARZE WSI REJOWIEC I SZCZODROCHOWO



- Oznaczenia
- Granica obszaru objętego planem
  - Obszary zabudowy produkcyjno-usługowej
  - Obszary rozwoju funkcji mieszkaniowych oraz działalności rolniczych i nierolniczych
  - Obszary rozwoju funkcji produkcyjno-usługowych
  - Obszary eksploatacji kruszywa naturalnego
  - Obszary rolniczej przestrzeni produkcyjnej, prowadzenia działalności gospodarczej, rolniczej oraz zalesień
  - ETAP 1 - tereny objęte koncepcją kanalizacji sanitarnej gmin Związku Międzygminnego "Puszcza Zielonka"
  - Złoże kruszywa naturalnego: "Rejowiec 1" - ID 19702
  - Otulina Parku Krajobrazowego "Puszcza Zielonka"
  - Tereny wskazane do rekultywacji
  - Drogi wojewódzkie
  - Linia kolejowa czynna
  - Linia kolejowa nieczynna
  - Gazociąg tranzytowy DN 1400
  - Przebieg linii elektroenergetycznej 400 kV
  - Granice i nazwy sołectw
  - Rejowiec
  - Lasy
  - Granice terenów zamkniętych
  - Granice obszarów objętych zmianą studium uwarunkowań i kierunków zagospodarowania przestrzennego miasta i gminy Skoki



- Oznaczenia
- granica obszaru objętego planem
  - linia rozgraniczająca tereny o różnym przeznaczeniu lub różnych zasadach zagospodarowania
  - KDW-r teren drogi wewnętrznej - drogi rowerowej
- Cały obszar objęty planem położony jest granicach Głównego Zbiornika Wód Podziemnych nr 143 "Subzbiornik Inowrocław - Gniezno" oraz terenu górniczego "Rejowiec I"



**API**  
 API Sp. z o.o.  
 architektura, planowanie, inwestycje  
 60-702 Poznań, ul. Wojskowa 6/66  
 tel. 61 2230908, e-mail: biuro@api.poznan.pl