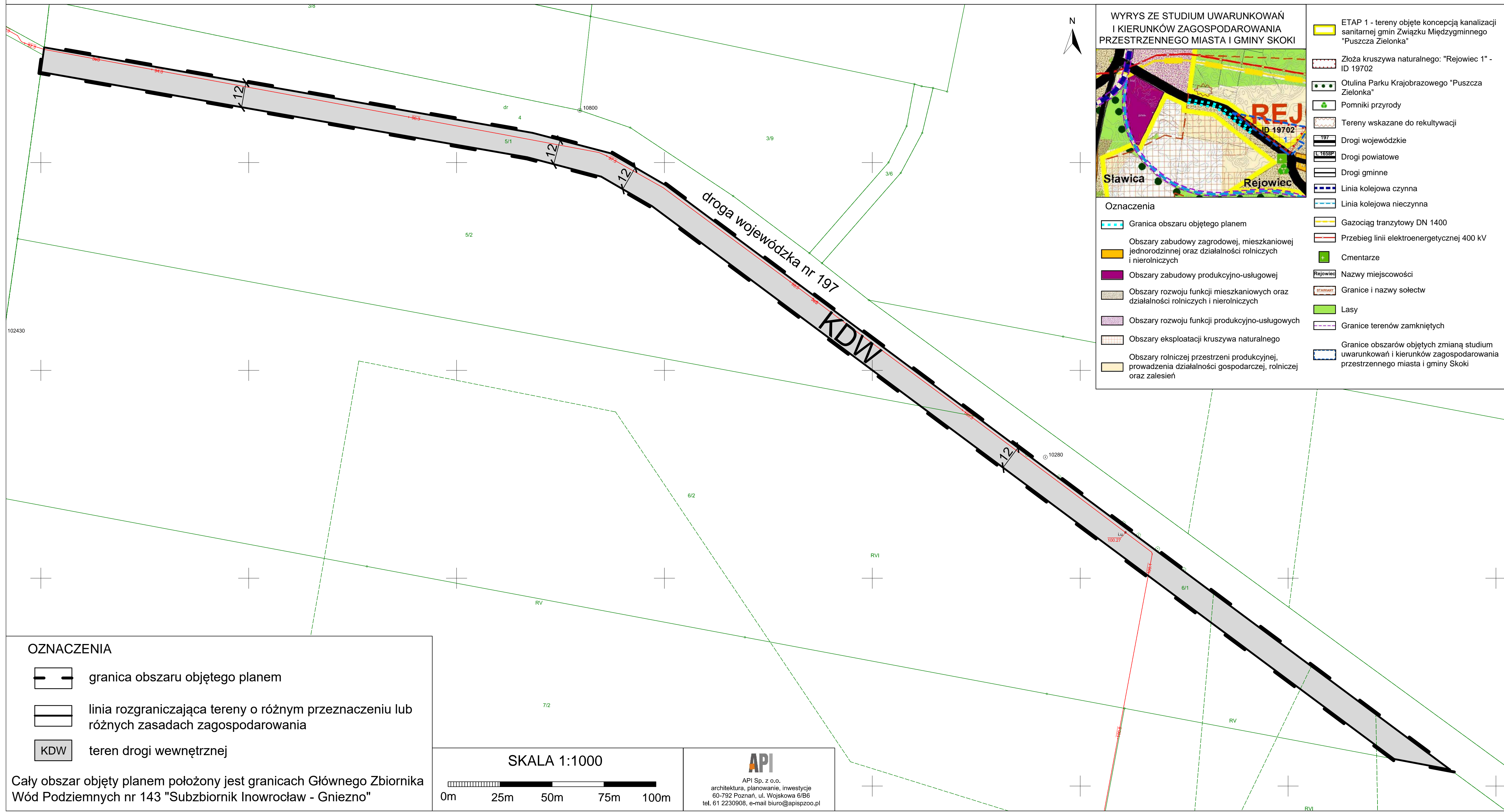


ZMIANA MIEJSCOWEGO PLANU ZAGOSPODAROWANIA PRZESTRZENNEGO GMINY SKOKI W CZĘŚCI WSI REJOWIEC



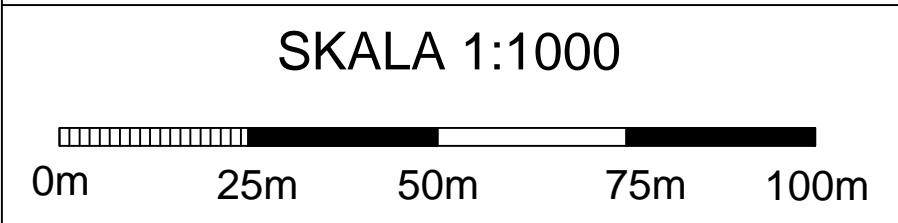
WYRYS ZE STUDIUM UWARUNKOWAŃ I KIERUNKÓW ZAGOSPODAROWANIA PRZESTRZENNEGO MIASTA I GMINY SKOKI



- Oznaczenia**
- Granica obszaru objętego planem
 - Obszary zabudowy zagrodowej, mieszkaniowej jednorodzinnej oraz działalności rolniczych i nierolniczych
 - Obszary zabudowy produkcyjno-usługowej
 - Obszary rozwoju funkcji mieszkaniowych oraz działalności rolniczych i nierolniczych
 - Obszary rozwoju funkcji produkcyjno-usługowych
 - Obszary eksploatacji kruszywa naturalnego
 - Obszary rolniczej przestrzeni produkcyjnej, prowadzenia działalności gospodarczej, rolniczej oraz zalesień

- ETAP 1 - tereny objęte koncepcją kanalizacji sanitarnej gmin Związku Międzygminnego "Puszcza Zielonka"
- Złoża kruszywa naturalnego: "Rejowiec 1" - ID 19702
- Otulina Parku Krajobrazowego "Puszcza Zielonka"
- Pomniki przyrody
- Tereny wskazane do rekultywacji
- Drogi wojewódzkie
- Drogi powiatowe
- Drogi gminne
- Linia kolejowa czynna
- Linia kolejowa nieczynna
- Gazociąg tranzytowy DN 1400
- Przebieg linii elektroenergetycznej 400 kV
- Cmentarze
- Nazwy miejscowości
- Granice i nazwy sołectw
- Lasy
- Granice terenów zamkniętych
- Granice obszarów objętych zmianą studium uwarunkowań i kierunków zagospodarowania przestrzennego miasta i gminy Skoki

- OZNACZENIA**
- granica obszaru objętego planem
 - linia rozgraniczająca tereny o różnym przeznaczeniu lub różnych zasadach zagospodarowania
 - KDW teren drogi wewnętrznej



API
 API Sp. z o.o.
 architektura, planowanie, inwestycje
 60-792 Poznań, ul. Wojskowa 6/B6
 tel. 61 2230908, e-mail biuro@apispzo.pl

Cały obszar objęty planem położony jest granicach Głównego Zbiornika Wód Podziemnych nr 143 "Subzbiornik Inowrocław - Gniezno"