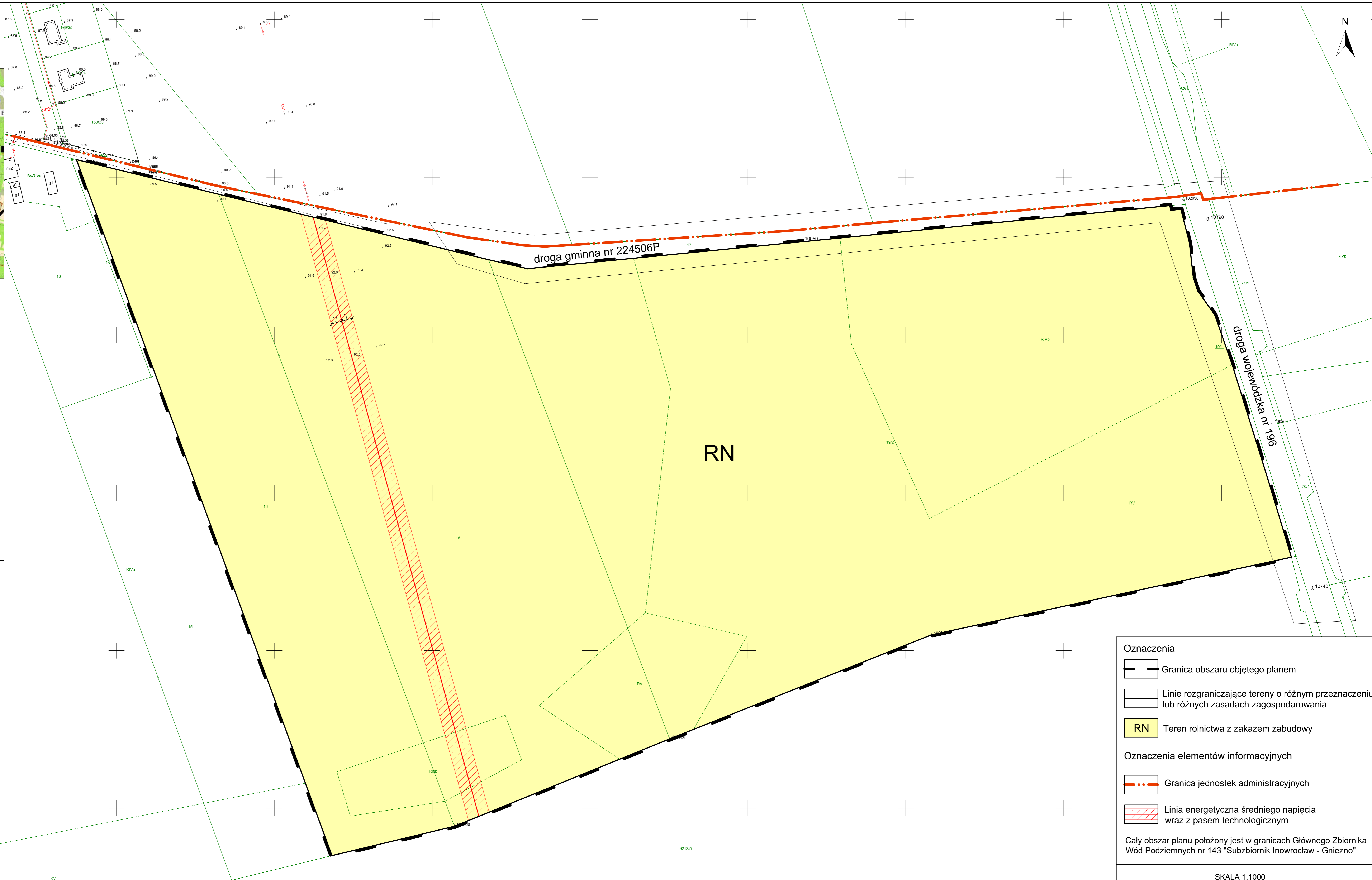


MIEJSCOWY PLAN ZAGOSPODAROWANIA PRZESTRZENNEGO OBEJMUJĄCY PÓŁNOCNĄ CZĘŚĆ OBRĘBU LECHLIN

WYRYS ZE STUDIUM UWARUNKOWAŃ
I KIERUNKÓW ZAGOSPODAROWANIA
PRZESTRZENNEGO MIASTA I GMINY SKOKI



Oznaczenia

- Granica obszaru objętego planem
- Granica gminy
- Nazwy miejscowości
- Granice i nazwy sołectw
- Obszary zabudowy zagrodowej, mieszkaniowej jednorodzinnej oraz działalności rolniczych i nierolniczych
- Obszary rozwoju funkcji mieszkaniowych oraz działalności rolniczych i nierolniczych
- Obszary rolniczej przestrzeni produkcyjnej, prowadzenia działalności gospodarczej, rolniczej oraz zalesień
- Wody powierzchniowe
- Lasy
- ETAP 2 - Tereny objęte koncepcją kanalizacji sanitarnej gmin Związku Międzygminnego "Puszcza Zielonka"
- Drogi wojewódzkie
- Drogi gminne
- Linia kolejowa czynna
- Pas łączności teleradiowej wraz ze strefą ochronną 50 m

Oznaczenia

- Granica obszaru objętego planem
- Linie rozgraniczające tereny o różnym przeznaczeniu lub różnych zasadach zagospodarowania
- RN Teren rolnictwa z zakazem zabudowy

Oznaczenia elementów informacyjnych

- Granica jednostek administracyjnych
- Linia energetyczna średniego napięcia wraz z pasem technologicznym

Cały obszar planu położony jest w granicach Głównego Zbiornika Wód Podziemnych nr 143 "Subzbiornik Inowrocław - Gniezno"

