

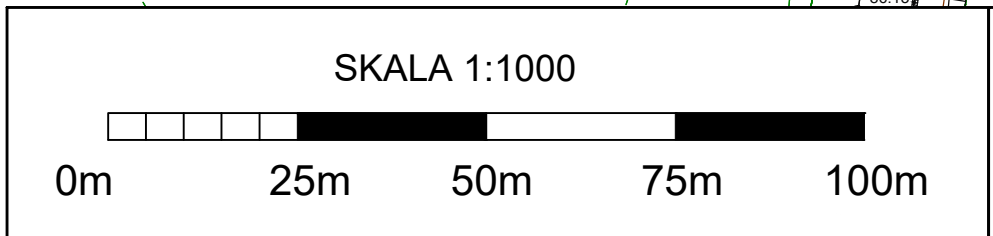
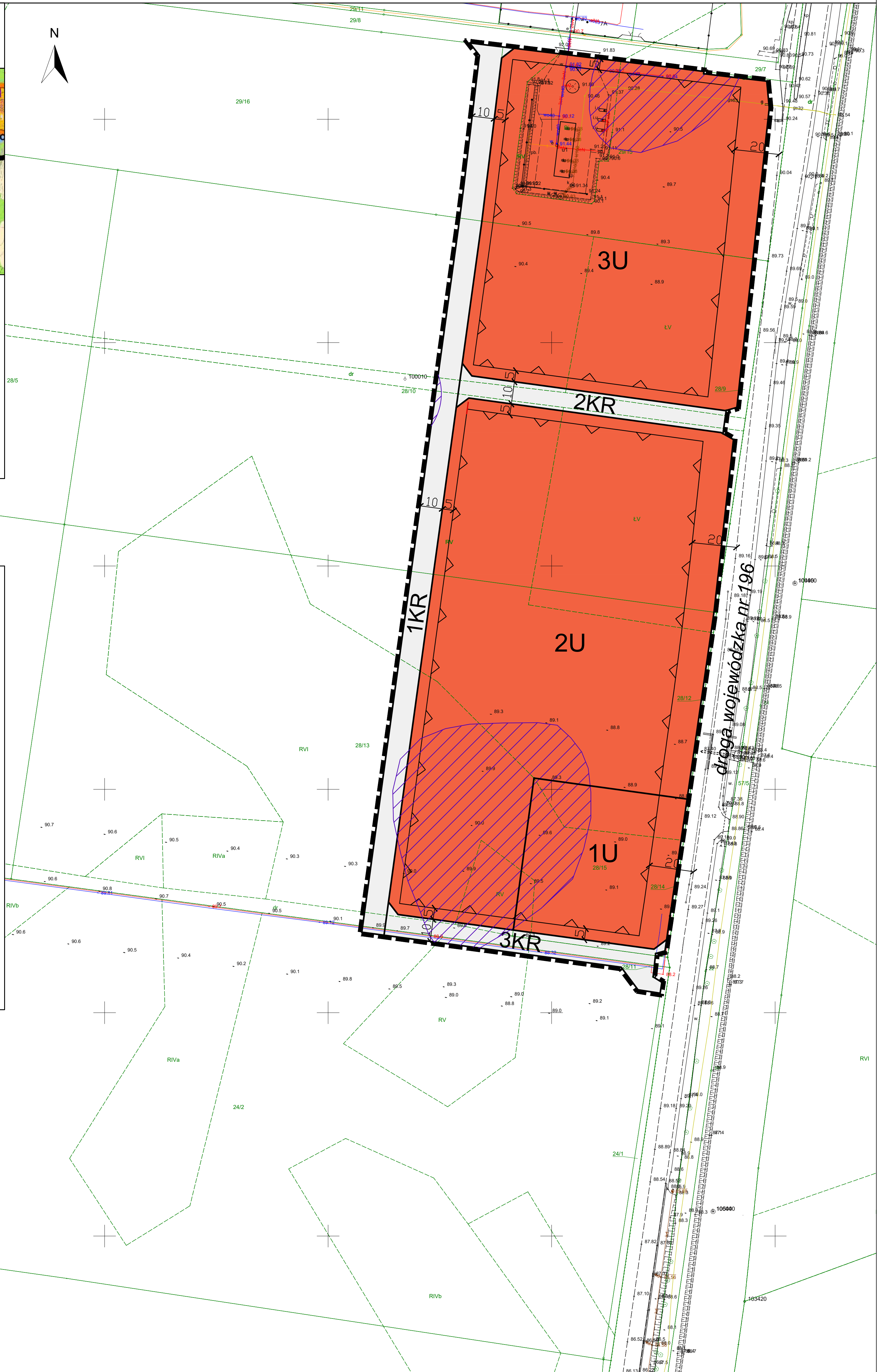
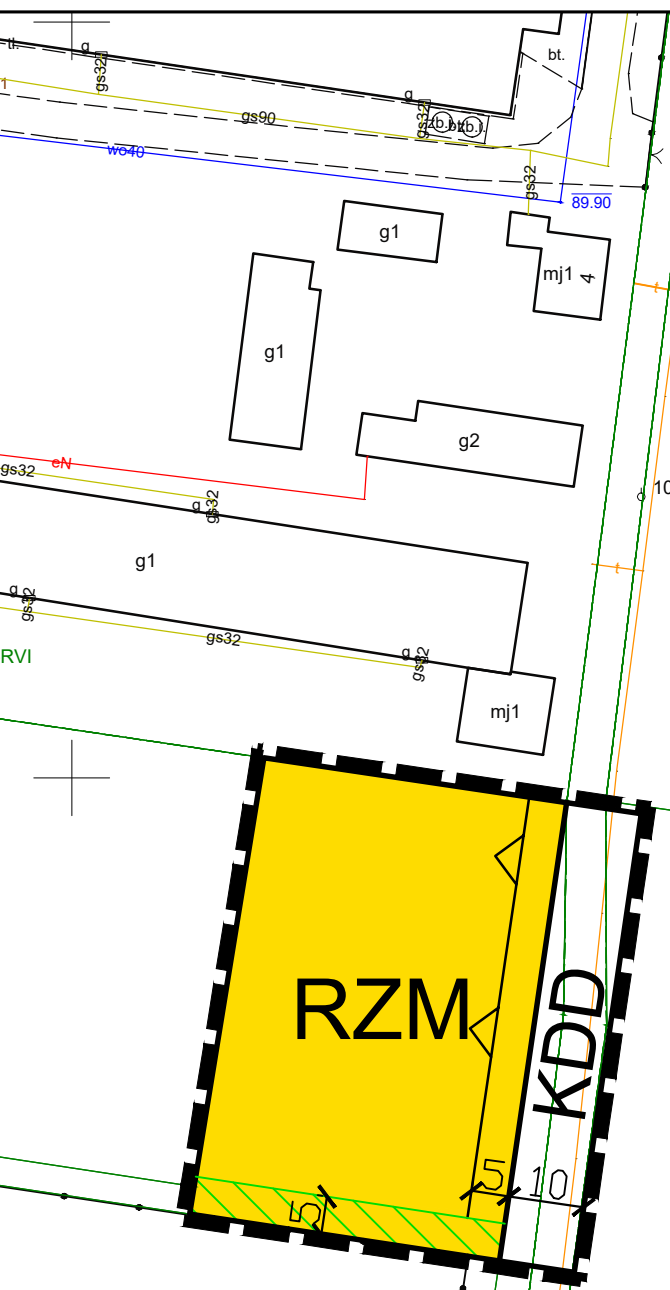
# ZMIANA MIEJSCOWEGO PLANU ZAGOSPODAROWANIA PRZESTRZENNEGO OBEJMUJĄCEGO CZĘŚĆ MIEJSCOWOŚCI ROSZKÓWKO

WYRYS ZE STUDIUM UWARUNKWAŃ  
I KIERUNKÓW ZAGOSPODAROWANIA  
PRZESTRZENNEGO MIASTA I GMINY SKOKI



- Oznaczenia**
- Granica obszaru objętego projektem zmiany planu miejscowego
  - Obszary zabudowy zagrodowej, mieszkaniowej jednorodzinnej oraz działalności rolniczych i nierolniczych
  - Obszary rozwoju funkcji mieszkaniowych oraz działalności rolniczych i nierolniczych
  - ETAP 2 - Tereny objęte koncepcją kanalizacji sanitarnej gmin Związku Międzygminnego "Puszcza Zielonka"
  - Drogi wojewódzkie
  - Drogi gminne
  - Granice i nazwy sołectw

- Oznaczenia**
- Granica obszaru objętego planem
  - Linie rozgraniczające tereny o różnym przeznaczeniu lub różnych zasadach zagospodarowania
  - Nieprzekraczalne linie zabudowy
  - Tereny usług
  - Teren zabudowy zagrodowej
  - Tereny komunikacji drogowej wewnętrznej
  - Teren drogi dojazdowej
  - Strefy ochrony konserwatorskiej zewidencjonowanych stanowisk archeologicznych ujętych w gminnej ewidencji zabytków
  - Pas zieleni izolacyjnej



Układ współrzędnych PL2000(6)  
Mapa zasadnicza została wydana na podstawie licencji numer GK 6642.1.734.2022\_3028\_P z dnia 13 lipca 2022 r. przez Starostę Wągrowieckiego