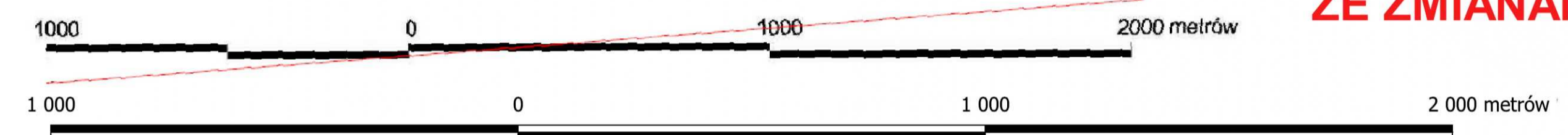
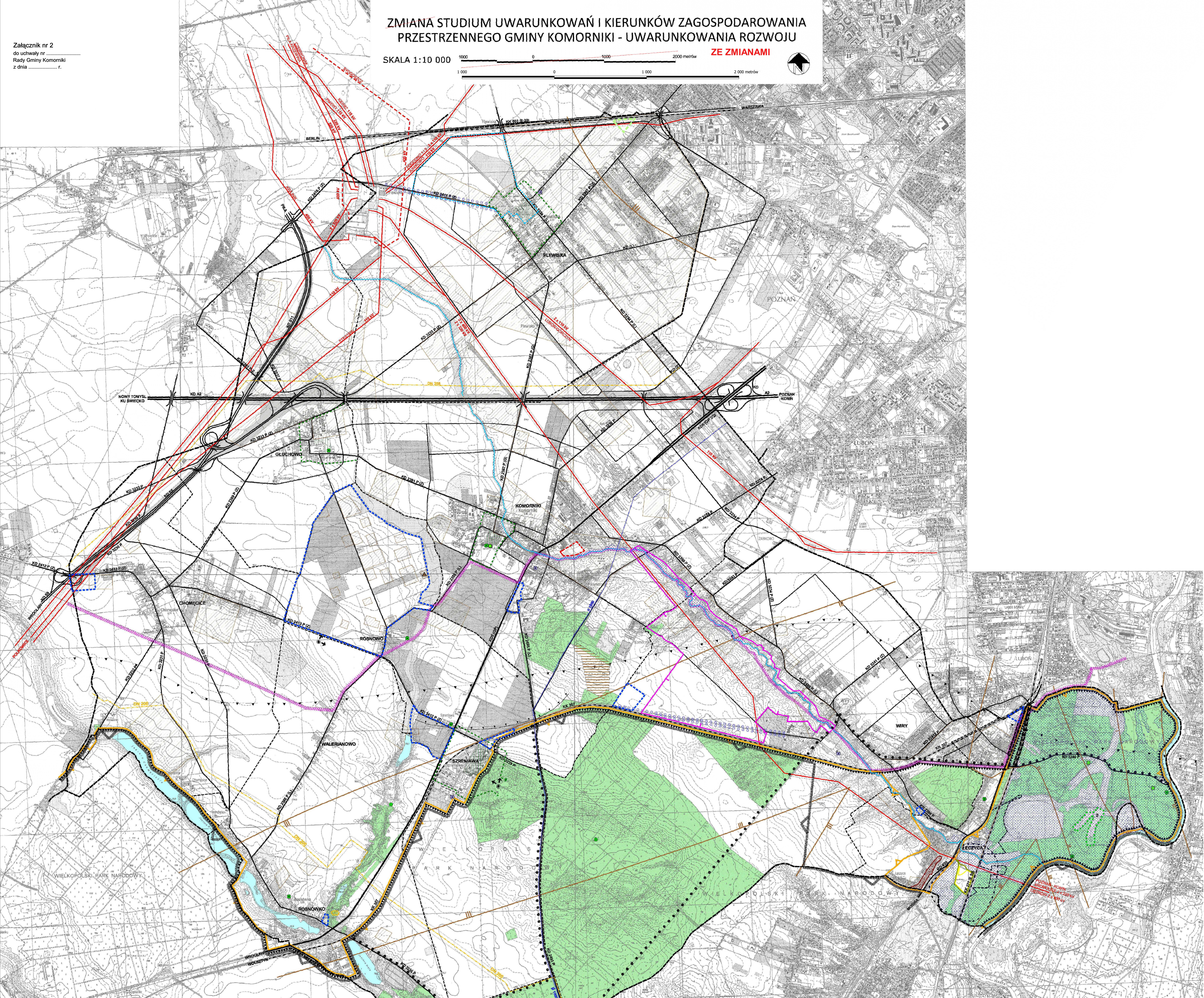


ZMIANA STUDIUM UWARUNKOWAŃ I KIERUNKÓW ZAGOSPODAROWANIA PRZESTRZENNEGO GMINY KOMORNIKI - UWARUNKOWANIA ROZWOJU

SKALA 1:10 000



ZE ZMIANAMI



- ### OZNACZENIA
- | | |
|---|--|
| --- GRANICE ADMINISTRACYJNE GMINY | --- GRANICE SOŁECTW |
| --- ZEWNETRZNE GRANICE STREFY I, II, III OBSZARU OGRANICZONEGO UŻYTKOWANIA DLA LOTNISKA WOJSKOWEGO POZNAŃ - KRZESZYN | --- GRANICE WIELKOPOLSKIEJ DOLINY KOPALNEJ |
| --- GRANICE WIELKOPOLSKIEGO PARKU NARODOWEGO | --- GRANICE OTULINY WIELKOPOLSKIEGO PARKU NARODOWEGO |
| --- GRANICE REZERWATÓW ŚCIŚLIWYCH | --- GRANICE REZERWATU ŚCIŚLIWYCH I ŚWIETLISTA DĄBROWA NA WYSOCZYŹNIE |
| --- GRANICE REZERWATU ŚCIŚLIWYCH II Z ZALEWY NADWAPIAŃSKIE | --- OBSZAR OCHRONNEGO PRACOWNIAZU DOLINY RZĘKI WIRYNIKI |
| --- GRANICA NATURY 2000 SPECJALNEGO OBSZARU OCHRONY SIEDLISK "OSTAJA WIELKOPOLSKA" (KOD PLH 900010) | --- GRANICA NATURY 2000 OBSZARU SPECJALNEJ OCHRONY PTAKÓW "OSTOJA ROGAŁIŃSKA" (KOD PLB 300017) |
| --- PARKI PODWORSKIE ZE STREFĄ OCHRONY EKOLOGICZNEJ I ZEWNETRZNYCH POWIĄZAŃ WIDOKOWYCH | --- STANOWISKO ARCHEOLOGICZNE WPISANE DO REJESTRU ZABYTKÓW |
| --- STREFA OCHRONY KONSERWATORSKIEJ STANOWISK ARCHEOLOGICZNYCH | --- OBSZARY BEZPOŚREDNIEGO ZAGROŻENIA POWODZIĄ (ZASIEG ZALEWU WODĄ p=1%) |
| --- GRANICA OBSZARU POŚREDNIEGO ZAGROŻENIA POWODZIĄ (ZASIEG ZALEWU WODĄ p=1%) W PRZYPADKU WYSTĄPIENIA AWARII OBWIAZÓW | --- WAŁY PRZECIWPÓDZIOWE |
| --- ODKRYTKA SUROWCÓW MINERALNYCH NIECZYNNA | --- OBSZAR EKSPLOATACJI ŻŁOŻA KRUSZYWA NATURALNEGO "KOMORNIKI I "KOMORNIKI I" |
| --- STREFA UCZLIWIEGO ODDZIAŁYWANIA OD OCZYSZCZALNI ŚCIEKÓW | --- PONIŻKI PRZYRÓDY ŻYWEJ |
| --- OBIEKTY PRZYRÓDY ŻYWEJ | --- OBIEKTY PRZYRÓDY NIEŻYWEJ |
| --- ALIEJE DRZEW | --- CIEK NATURALNY, RÓW O WIĘKSZYM ZNACZENIU |
| --- WĘCZIA WÓD PODZIEMNYCH | --- PANDRAMY WIDOKOWE |
| --- PUNKTY WIDOKOWE | --- SŁUPKI NOWYHOGNIK |
| --- TERENY ZAGROŻONE RUCHAMI MASOWYMI ZIEMI | --- TERENY LASÓW |
| --- TERENY ISTNIEJĄCYCH ZBIORNIKÓW WODNYCH | --- TERENY AUTOSTRADY A2 ORAZ PROJEKTOWANYCH DRÓG EKSPRESOWYCH S61-S11 |
| --- LINIA KOLEJOWA MIĘDZYNARODOWA WROCLAW - POZNAŃ | --- LINIA KOLEJOWA MIĘDZYNARODOWA WROCLAW - POZNAŃ |
| --- LINIA KOLEJOWA POZNAŃ - WOLSZTYN | --- AUTOSTRADA A2 WARSZAWA - ŚWIECKO |
| --- DROGA EKSPRESOWA S6 WĘZEL AUTOSTRADY "GLUCHOWO" - WROCLAW | --- DROGA EKSPRESOWA S11 WĘZEL "GLUCHOWO" - PŁA |
| --- DROGA KRAJOWA NR 6 O PRZEKROJU JEDNOKIERUNKOWYM I DWUKIERUNKOWYM | --- DROGA WOJEWÓDZKA NR 455 POZNAŃ - MOSINA |
| --- DROGI POWIATOWE KLASY GŁÓWNEJ | --- DROGI POWIATOWE KLASY ZBIORCZEJ |
| --- DROGI POWIATOWE KLASY LOKALNEJ | --- DROGI GABINE |
| --- DROGI POZOSTAŁE | --- WADUKTY |
| --- LINIE ELEKTROENERGETYCZNE WYSOKICH NAPIĘC ZE STREFAMI ODDZIAŁYWANIA | --- PROJEKTOWANE LINIE ELEKTROENERGETYCZNE WYSOKICH NAPIĘC ZE STREFAMI ODDZIAŁYWANIA |
| --- GAZOCIĄGI WYSOKIEGO CIŚNIENIA DN 350, DN 200 ZE STREFAMI ODDZIAŁYWANIA | --- MAGISTRALA WODOCIĄGOWA 1000 |
| --- GRANICA ZMIANY STUDIUM | --- GRANICA III ZMIANY STUDIUM |
| --- GRANICA II ZMIANY STUDIUM | --- GRANICA IV ZMIANY STUDIUM |

PROJEKTANT PROWADZĄCY: mgr inż. Daria Zimnowska (dotyczy 2018-2-18)

PROJEKTANT: mgr inż. Jolanta Cymbala, mgr Maciej Lewandowski, mgr Jerzy Oroszka, mgr inż. Jędrzej Morawczak, mgr inż. Alga Popczalska, inż. Stefan Dzikowski