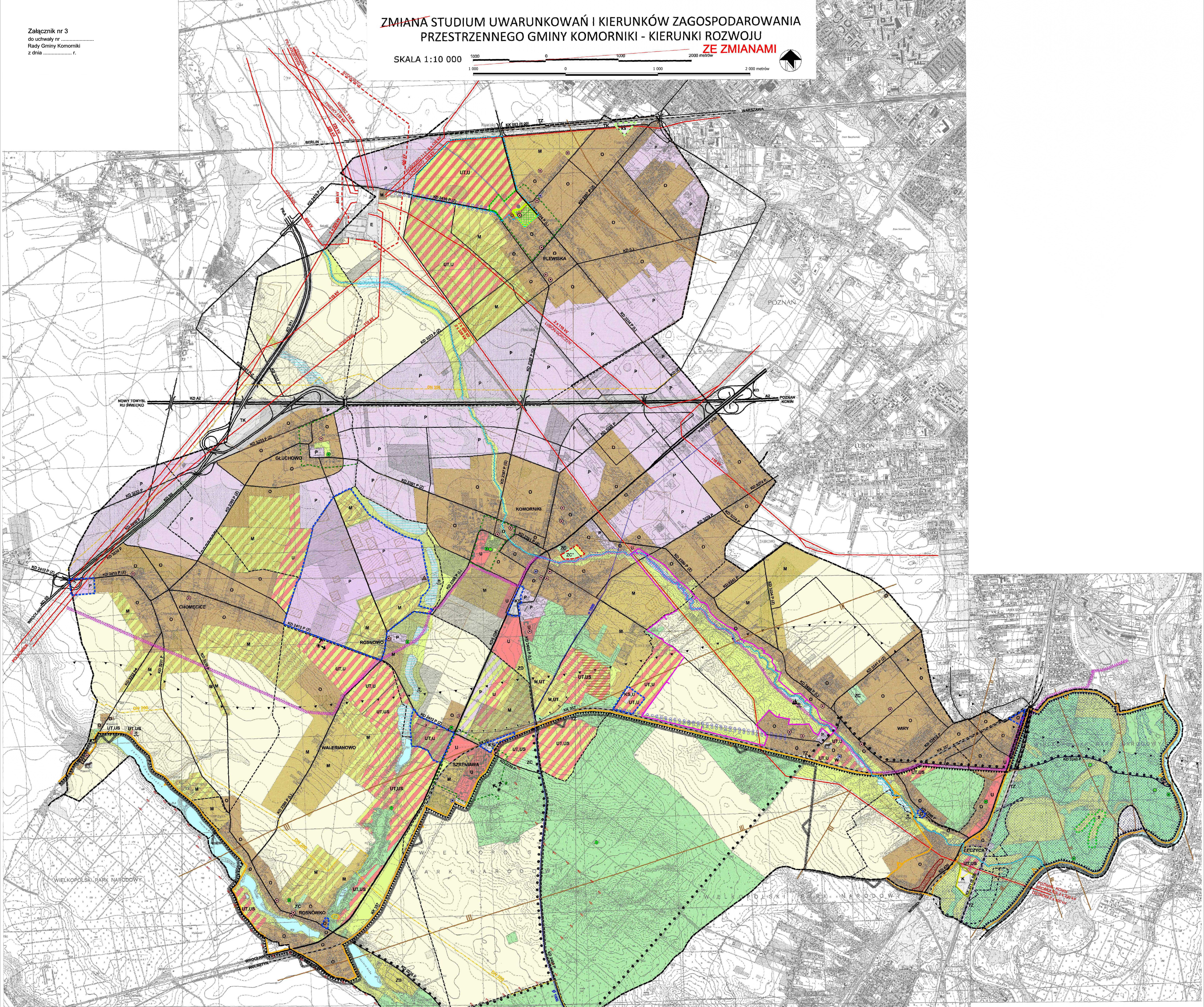


ZMIANA STUDIUM UWARUNKOWAŃ I KIERUNKÓW ZAGOSPODAROWANIA PRZESTRZENNEGO GMINY KOMORKI - KIERUNKI ROZWOJU ZE ZMIANAMI

SKALA 1:10 000



0 1000 2000 2 000 metrów



OZNACZENIA

- GRANICE ADMINISTRACYJNE GMINY
 - GRANICE SOŁECTW
 - ZEWNIĘTRZNE GRANICE STREPY I, II, III OBSZARU OGRANICZONEGO USTYKOWANIA DLA LOTNISKA WODKOWSKIEGO POZNAŃ - KRZESZYNY
 - GRANICE WIELKOPOLSKIEJ DOLINY KOPALNEJ
 - GRANICE WIELKOPOLSKIEGO PARKU NARODOWEGO
 - GRANICE OTULINY WIELKOPOLSKIEGO PARKU NARODOWEGO
 - GRANICE REZERWATÓW SCISŁYCH I ŚWIETLISTA DĘBRZYNA NA WYSOCZYŹNIE Z ZALĘWY NADWARSZANSKIEJ
 - OBZAR OGRANICZONEGO ROZBUDOWA DOLINY RZEKI WIRYŃKI
 - GRANICA NATURY 2000 SPECJALNEGO OBSZARU OCHRONY SIEDLIISK "OSTRZA WIELKOPOLSKA" (KOD PLH 300010)
 - GRANICA NATURY 2000 OBSZARU SPECJALNEJ OCHRONY PTAKÓW "OSTRZA ROGAŁIŃSKA" (KOD PLB 300017)
 - PARKI PODWORSKIE ZE STREFĄ OCHRONY EKOLOGICZNEJ I ZEWNIĘTRZNYCH POWIĄZAN WIDOKOWYCH
 - STANOWISKO ARCHEOLOGICZNE WPISANE DO REJESTRU ZABYTKÓW
 - STREFA OCHRONY KONSERWATORSKIEJ STANOWISK ARCHEOLOGICZNYCH
 - OBZAR BEZPOŚREDNIEGO ZAGROZENIA POWODZI (ZASIEG ZALEWU WODĄ p=1%)
 - GRANICA OBSZARU POŚREDNIEGO ZAGROZENIA POWODZI (ZASIEG ZALEWU WODĄ p=1% W PRZYPADKU WYSTĄPIENIA AWARII OBRAMOWAŃ WALI PRZECIWPŁODOWE
 - ODKRYWKA SUROWCÓW MINERALNYCH NIECZYNNIA
 - OBZAR EKSPLOATACJI ŻŁOŻA KRUSZYWY NATURALNEGO "KOMORKI" I "KOMORKI II"
 - STREFA LICZLIWEGO ODDZIAŁYWANIA OD OCZYSZCZALNI ŚCIEKÓW
 - PODMKI PRZYRODY ŻYWEJ
 - OBIEKTY PRZYRODY ŻYWEJ
 - OBIEKTY PRZYRODY NIEOŻYWIENEJ
 - ALJEJE DRZEW
 - CIĘK NATURALNY, RÓW O WIĘKSZYM ZNACZENIU
 - OBZAR LOKALIZACJI OBIEKTÓW UŻYTKOWOŚCI PUBLICZNEJ O ZNACZENIU LOKALNYM
 - WĘCJA WÓD PODZIEMNYCH
 - PLAŻA
 - STANCA WODNA
 - STANCA KONNA
 - SZLAKI PIESZE
 - PANORAMY WIDOKOWE
 - PUNKTY WIDOKOWE
 - ŚCIEŻKI NADZIEMNE
 - TERENY ZAGRODZONE RUCHAMI MASYWNYMI ZIEMI
 - GRANICY KLAS III PODLEGAŁE ZMIANIE PRZEZNACZENIA NA CELE NIEROLNICZE
- O - TERENY OSIEDLENICZE MIESZANE
 - M - TERENY MIESZKANIOWE O ZABUDOWIE INTENSYWNEJ/ESTENSYWNEJ
 - M.U - TERENY MIESZKANIOWE O ZABUDOWIE EKSTENSYWNEJ I USŁUGI TURYSTYKI, SPORTU I REKREACJI
 - UT.U - TERENY USŁUG TURYSTYKI, SPORTU, REKREACJI, PARKÓW KOMUNALNYCH I INNYCH USŁUG SPOŁECZNYCH
 - UT.US - TERENY USŁUG TURYSTYKI, SPORTU I REKREACJI
 - P - TERENY DZIAŁALNOŚCI GOSPODARZEJ O PROFILU OGÓLNYM: PRZEMYSŁOWY, USŁUGOWY I MAGAZYNOWO-SKŁADOWY I O ZABUDOWIE INTENSYWNEJ/ESTENSYWNEJ
 - U - TERENY DZIAŁALNOŚCI GOSPODARZEJ O PROFILU USŁUGOWYM I O ZABUDOWIE INTENSYWNEJ/ESTENSYWNEJ
 - ZD - TERENY RODZINNYCH OGRODÓW OZŁAKOWYCH
 - ZC - TERENY CMENTARZA GRZEBAŁNEGO
 - ZCZ - TERENY LASÓW
 - ZCZ - TERENY ZIEMI KRAJOBRAZOWEJ
 - ZCZ - TERENY ZBIORNIKÓW WODNYCH I STNIEJĄCYCH/PROJEKTOWANYCH
 - TK - TERENY ROLNE - POZOSTAJĄCE W UŻYTKOWANIU ROLNICZYM
 - TK - TERENY INFRASTRUKTURY TECHNICZNEJ: CIĘKLE DRĄŻ PRZEZDRAŻONE NA GIE F
 - W - WODOCIOŚCIE
 - K - OCZYSZCZALNI ŚCIEKÓW
 - E - TERENY ELEKTROENERGETYCZNE
 - TK - TERENY AUTOSTRAJ AS O RAZ PROJEKTOWANYCH DRÓG EKSPRESYWNYCH S11 S11
 - TZ - TERENY ZAMKNIĘTE
 - KS (K1) - LINIA KOLEJOWA MIĘDZYNARODOWA BERLIN - WARSZAWA
 - KS (K2) - LINIA KOLEJOWA MIĘDZYNARODOWA WROCLAW - POZNAŃ
 - KS (K3) - LINIA KOLEJOWA POZNAŃ - WOLSZTYŃ
 - KS (K4) - AUTOSTRAJA DZ WARSZAWA - ŚWIECIE
 - KS (K5) - DROGA EKSPRESOWA S8 WIEŻEL AUTOSTRAJÓW "GŁUCHOWO" - WROCLAW
 - KS (K6) - DROGA EKSPRESOWA S11 WIEŻEL "GŁUCHOWO" - PIA
 - KS (K7) - DROGA KRAJOWA NR 5 O PRZEKROJU SIEKUNDOZKONOWYM I DWUKIERUNKOWYM
 - KS (K8) - DROGA WOJEWÓDZKA NR 430 POZNAŃ - MOŚNA
 - KS (K9) - DROGI POWIATOWE KLASY GŁÓWNEJ
 - KS (K10) - DROGI POWIATOWE KLASY ZBIORCZEJ
 - KS (K11) - DROGI POWIATOWE KLASY LOKALNEJ
 - KS (K12) - DROGI GMINNE
 - KS (K13) - DROGI POZOSTAŁE
 - KS (K14) - WIAZUKTY
 - KS (K15) - LINIE ELEKTROENERGETYCZNE WYSOKICH NAPIĘC ZE STREFAMI ODDZIAŁYWANIA
 - KS (K16) - PROJEKTOWANE LINIE ELEKTROENERGETYCZNE WYSOKICH NAPIĘC ZE STREFAMI ODDZIAŁYWANIA
 - KS (K17) - GAZOCIĄG WYSOKIEDOBIEWNIENIA DN 350, DN 200 ZE STREFAMI ODDZIAŁYWANIA
 - KS (K18) - MAGISTRAŁA WODOCIĄGOWA 1000
- GRANICA ZMIANY STUDIUM
 - KS - TERENY OBIEKTÓW I URZĄDZEŃ OBSŁUGI UCZESTNIKÓW RUCHU KOMUNIKACYJNEGO
 - KS.U - TERENY OBIEKTÓW I URZĄDZEŃ OBSŁUGI UCZESTNIKÓW RUCHU KOMUNIKACYJNEGO ORAZ ZABUDOWY USŁUGOWEJ
 - KS - ŚCISŁA ARCHEOLOGICZNA STREFA OCHRONY ZABUDOWY USŁUGOWEJ
 - STREPY ZIEMI KRAJOBRAZOWEJ
 - GRANICA II ZMIANY STUDIUM
 - ZCZ - TEREN CMENTARZA
 - ZCZ - TEREN ZIEMI KRAJOBRAZOWEJ
 - GRANICA III ZMIANY STUDIUM
 - KS - TERENY OBIEKTÓW I URZĄDZEŃ OBSŁUGI UCZESTNIKÓW RUCHU KOMUNIKACYJNEGO
 - KS - STREFA OCHRONY KONSERWATORSKIEJ STANOWISK ARCHEOLOGICZNYCH
 - STREPY ZIEMI KRAJOBRAZOWEJ
 - GRANICA IV ZMIANY STUDIUM
 - UT.U - TERENY OBSIEDLENICZE MIESZANE
 - UT.US - TERENY USŁUG TURYSTYKI, SPORTU, REKREACJI, PARKÓW KOMUNALNYCH I INNYCH USŁUG SPOŁECZNYCH
 - TERENY ZIEMI KRAJOBRAZOWEJ
 - PARK DWORSKI ZE STREFĄ OCHRONY EKOLOGICZNEJ I ZEWNIĘTRZNYCH POWIĄZAN WIDOKOWYCH
 - TEREN OCHRONY KONSERWATORSKIEJ STANOWISK ARCHEOLOGICZNYCH
 - PARK DWORSKI WPISANY DO REJESTRU ZABYTKÓW
 - OBIEKTY WPISANE DO GMINNEJ EVIDENCJI ZABYTKÓW ALJEJE DRZEW
 - RÓW O WIĘKSZYM ZNACZENIU
 - LINIA ELEKTROENERGETYCZNA WYSOKIEGO NAPIĘCIA 110 kV Z PASEM TECHNOLOGICZNYM
 - OBZAR LOKALIZACJI OBIEKTÓW UŻYTKOWOŚCI PUBLICZNEJ O ZNACZENIU LOKALNYM

BIURO PLANOWANIA PRZESTRZENNEGO ARCHITEKTURY
ul. S. Piłsudskiego 11A, 61-600 Poznań, tel. 61 858 55 55
NIP: 780-990-2000

URŁAD WSPÓŁRZEDNYCH PL-1992
INFORMACJA O ŹRÓDLE POCZĄTKOWA UŻYTKOWA MASYWNYM PASTYWOWEGO
ZABUDU GEOCZYNIEM KARTOGRAFICZNEGO, O KTÓREJ MOWA W ART. 46c,
UST. JUSZTYWY Z DNIA 17 MARCA 1988 R. PRAWO GEOCZYNIEM KARTOGRAFICZNE
MAPA TOPOGRAFICZNA

PROJEKTANT PRZEWODZĄCY: mgr inż. Daria Ziembowska (dotyczy ZOU 7-180)

PROJEKTANT: mgr inż. Jacek Cichocki, mgr inż. Marek Ławender, mgr inż. Jacek Fijałkowski, mgr inż. Agnieszka Marczewska, mgr inż. Agnieszka Marczewska, mgr inż. Agnieszka Marczewska