

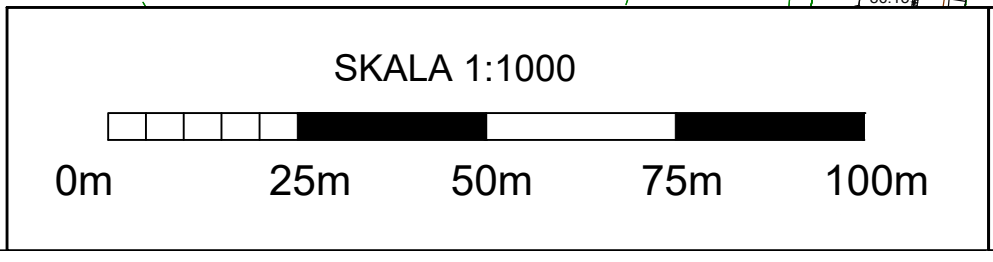
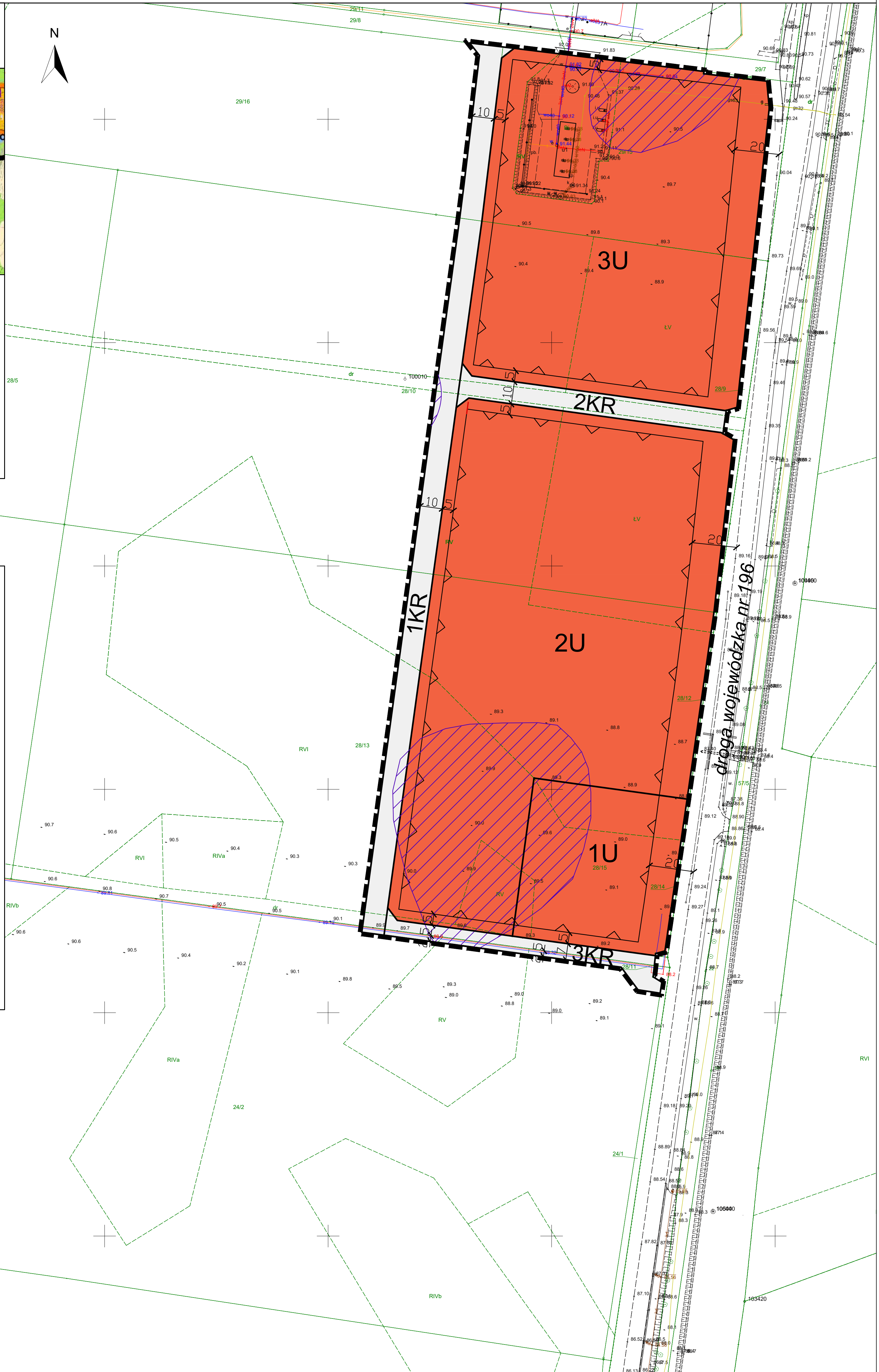
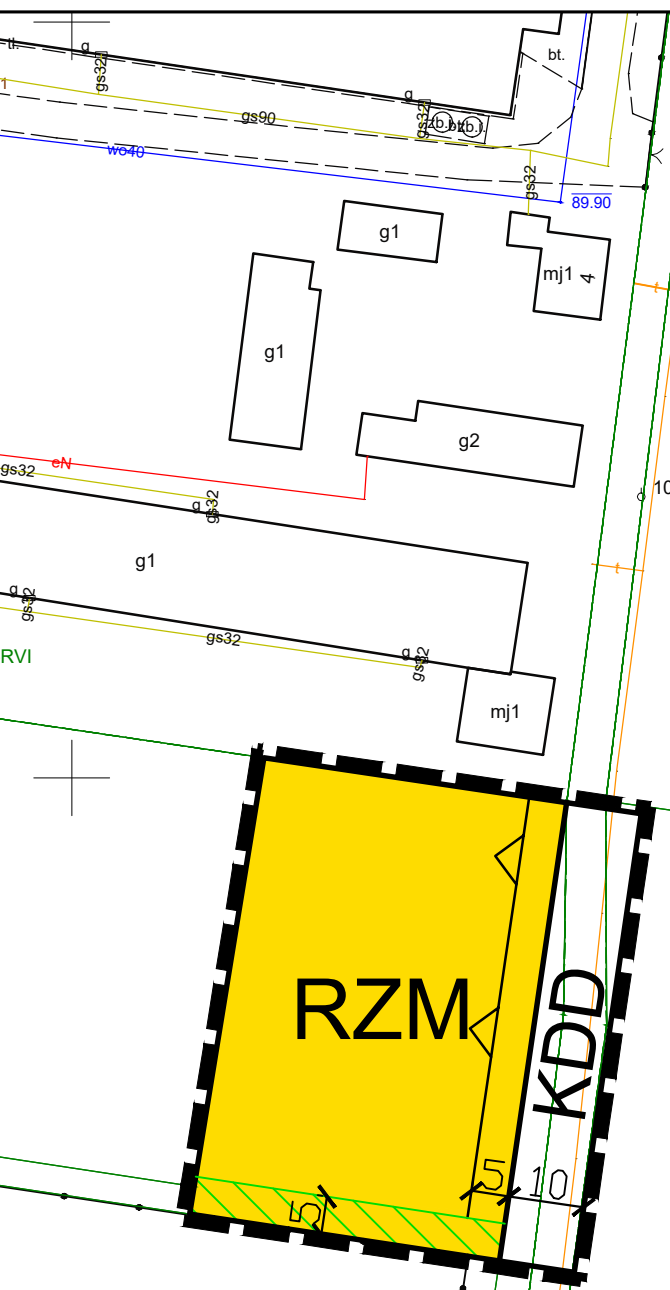
ZMIANA MIEJSCOWEGO PLANU ZAGOSPODAROWANIA PRZESTRZENNEGO OBEJMUJĄCEGO CZĘŚĆ MIEJSCOWOŚCI ROSZKÓWKO

WYRYS ZE STUDYUM UWARUNKWAŃ
I KIERUNKÓW ZAGOSPODAROWANIA
PRZESTRZENNEGO MIASTA I GMINY SKOKI



- Oznaczenia**
- Granica obszaru objętego projektem zmiany planu miejscowego
 - Obszary zabudowy zagrodowej, mieszkaniowej jednorodzinnej oraz działalności rolniczych i nierolniczych
 - Obszary rozwoju funkcji mieszkaniowych oraz działalności rolniczych i nierolniczych
 - ETAP 2 - Tereny objęte koncepcją kanalizacji sanitarnej gmin Związku Międzygminnego "Puszcza Zielonka"
 - Drogi wojewódzkie
 - Drogi gminne
 - Granice i nazwy sołectw

- Oznaczenia**
- Granica obszaru objętego planem
 - Linie rozgraniczające tereny o różnym przeznaczeniu lub różnych zasadach zagospodarowania
 - Nieprzekraczalne linie zabudowy
 - U Tereny usług
 - RZM Teren zabudowy zagrodowej
 - KR Tereny komunikacji drogowej wewnętrznej
 - KDD Teren drogi dojazdowej
 - Strefy ochrony konserwatorskiej zewidencjonowanych stanowisk archeologicznych ujętych w gminnej ewidencji zabytków
 - Pas zieleni izolacyjnej



Układ współrzędnych PL2000(6)

Mapa zasadnicza została wydana na podstawie licencji numer GK 6642.1.734.2022_3028_P z dnia 13 lipca 2022 r. przez Starostę Wągrowieckiego