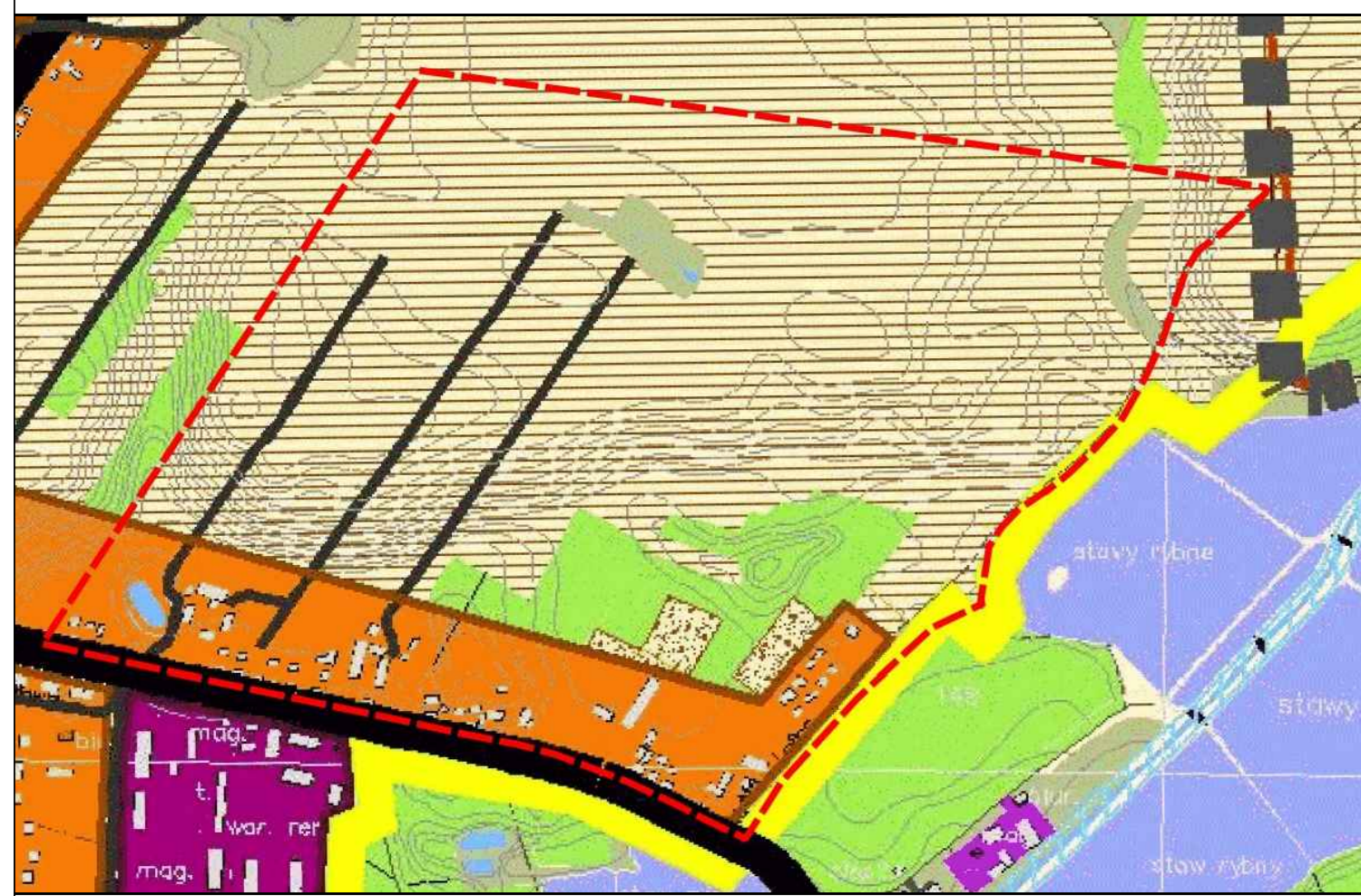
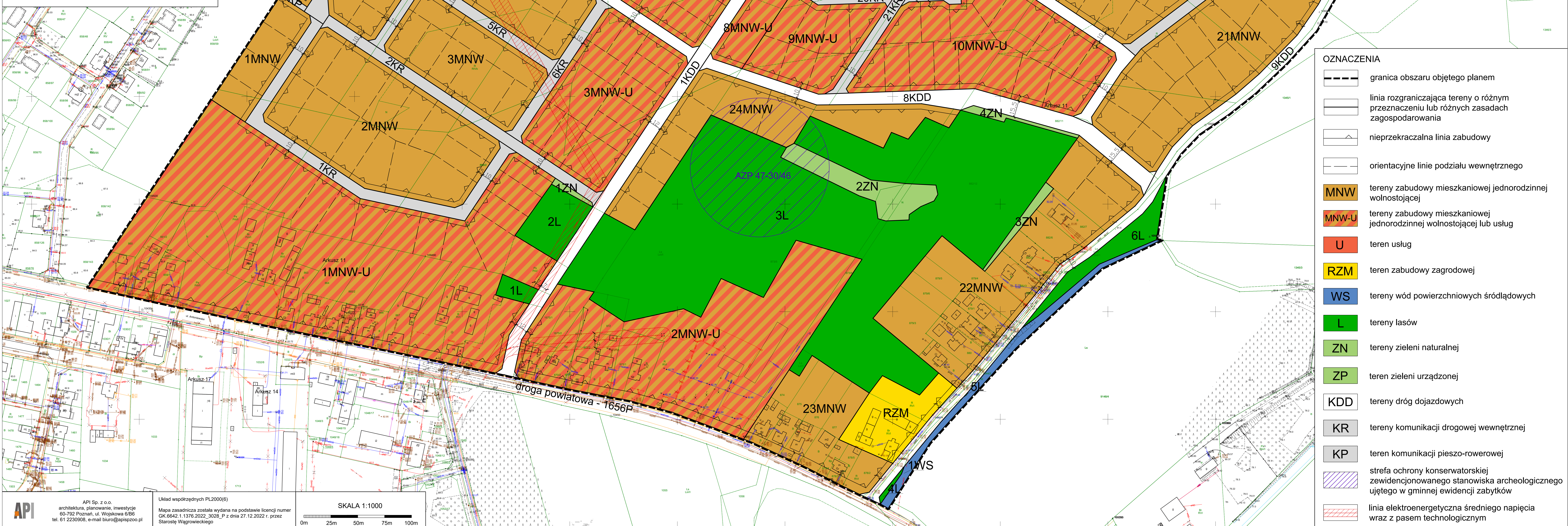


# MIEJSCOWY PLAN ZAGOSPODAROWANIA PRZESTRZENNEGO OBEJMUJĄCY CZĘŚĆ MIEJSCOWOŚCI SKOKI W REJONIE ULICY ANTONIEWSKIEJ I LEŚNEJ

WYRYS ZE STUDIUM UWARUNKOWAŃ  
I KIERUNKÓW ZAGOSPODAROWANIA  
PRZESTRZENNEGO MIASTA I GMINY SKOKI



- Granica obszaru objętego planem
- Obszary zabudowy mieszkaniowej, z usługami towarzyszącymi
- Obszary rozwoju funkcji mieszkaniowo-usługowych
- Obszary rozwoju funkcji mieszkaniowych oraz działalności rolniczych i nierolniczych
- ETAP 1 - Tereny objęte koncepcją kanalizacji sanitarnej gmin Związku Międzygminnego "Puszcza Zielonka"
- Tereny zieleni nieurządzonej
- Drogi powiatowe
- Drogi gminne
- Obszar miasta Skoki
- Wody powierzchniowe
- Lasy
- Obszary zabudowy produkcyjno-usługowej



- OZNACZENIA**
- granica obszaru objętego planem
  - linia rozgraniczająca tereny o różnym przeznaczeniu lub różnych zasadach zagospodarowania
  - nieprzekraczalna linia zabudowy
  - orientacyjne linie podziału wewnętrznego
  - MNW tereny zabudowy mieszkaniowej jednorodzinnej wolnostojącej
  - MNW-U tereny zabudowy mieszkaniowej jednorodzinnej wolnostojącej lub usług
  - U teren usług
  - RZM teren zabudowy zagrodowej
  - WS tereny wód powierzchniowych śródlądowych
  - L tereny lasów
  - ZN tereny zieleni naturalnej
  - ZP teren zieleni urządzonej
  - KDD tereny dróg dojazdowych
  - KR tereny komunikacji drogowej wewnętrznej
  - KP teren komunikacji pieszo-rowerowej
  - strefa ochrony konserwatorskiej zewidencjonowanego stanowiska archeologicznego ujętego w gminnej ewidencji zabytków
  - linia elektroenergetyczna średniego napięcia wraz z pasem technologicznym